

CARACTERISTIQUES

- Fabriqué en aluminium durable et résistant moulé noir
- Finition professionnelle
- Adaptée aux environnements difficiles
- Facile à nettoyer et à entretenir
- Alliage d'aluminium à revêtement en plastique noir mat
- Aluminium à revêtement poudré
- La couche de poudre est une résine époxy au carbone Pigment noir

Poignée de tiroir en aluminium noir mat de RS Pro, 178 mm

RS code commande : 237-306



Les produits homologués par RS vous apportent des pièces de qualité professionnelle dans toutes les catégories de produits. Notre gamme de produits a été testée par des ingénieurs et fournit une qualité comparable aux plus grandes marques sans avoir à payer un prix élevé.

Description du produit

Nos poignées en aluminium noir moulé de notre marque RS Pro offrent un aspect mat attrayant et professionnel. Nos poignées de tiroir, pièces de quincaillerie pour portes, sont généralement fixées à la surface externe d'un tiroir, d'une armoire ou d'un placard, et permettent à l'utilisateur d'ouvrir et de fermer facilement la porte ou le tiroir afin d'accéder à son contenu.

Caractéristiques

Matériau	Aluminium
Finition	Mat
Couleur	Noir
Application	Ils peuvent être utilisés comme poignées de tiroir ou poignées de porte avec du bois, du métal ou tout autre type de meubles.

Spécifications mécaniques

Longueur	178mm
Hauteur	57mm
Largeur	26mm
Centres de fixation	164mm
Type de filetage	6,4 mm

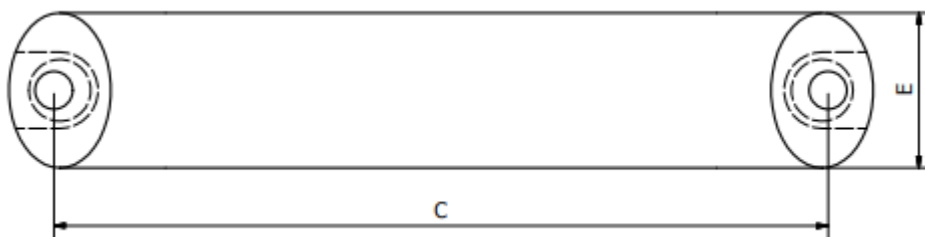


TABLE						
RS Part No	A	B	C	D	E	Bore Size
237439	130	53	116	33	26	6.4
237277	146	55	132	38	26	6.4
237306	178	57	164	38	26	6.4
237312	210	57	196	38	26	6.4

