

Barre d'alimentation pour broches compacte, 10 mm 2, raccordement 3p/N Appareil compact unipolaire protégé contre les contacts directs découposable en pièce d'1 m



Version	
Nom de marque produit	SETRON
Caractéristiques techniques générales	
Nombre de phases	3
Électricité	
Courant permanent / Valeur assignée	63 A
Circuit principal	
Tension d'emploi / Valeur assignée / max.	230 V
Pertinence	
Compatibilité d'interaction	
• appareils avec contact auxiliaire	Non
• appareils avec neutre	Oui
Détails sur le produit	
Caractéristique produit / isolé électriquement	Oui
Nombre	
Nombre d'appareils / convenant au montage rapporté	60

Liens

Type du raccordement électrique	Broche mâle
---------------------------------	-------------

Conception mécanique

Cote modulaire	1 mm
Hauteur	13 mm
Longueur	1 060 mm
Poids net	679 g

Certificats

Declaration of Conformity



EG-Konf.

Autres informations

Information- and Downloadcenter (Catalogues, Brochures,...)

<http://www.siemens.com/lowvoltage/catalogs>

Industry Mall (système de commande en ligne)

<https://mall.industry.siemens.com/mall/fr/fr/Catalog/product?mlfb=5ST3773-0>

Service&Support (manuels, certificats, caractéristiques, questions fréquentes FAQ, etc.)

<https://support.industry.siemens.com/cs/ww/fr/ps/5ST3773-0>

Banque de données images (photos des produits, schémas cotés 2D, modèles 3D, schémas des connexions, ...)

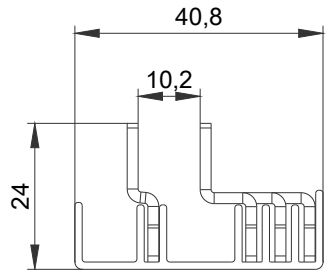
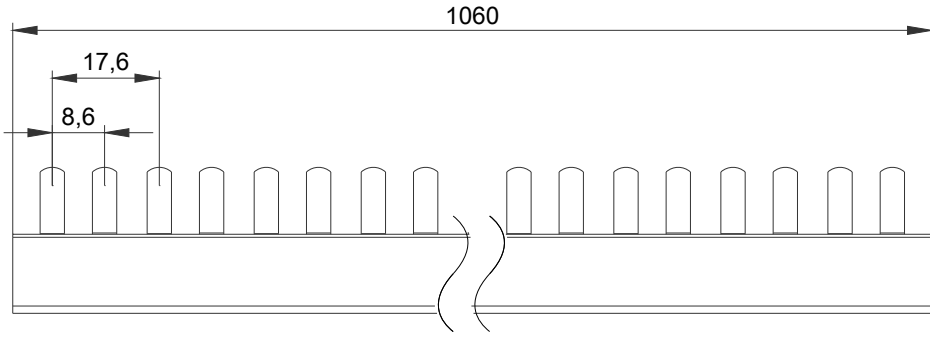
http://www.automation.siemens.com/bilddb/cax_en.aspx?mlfb=5ST3773-0

CAX-Online-Generator

<http://www.siemens.com/cax>

Tender specifications

<http://www.siemens.com/specifications>



5ST3773-0

