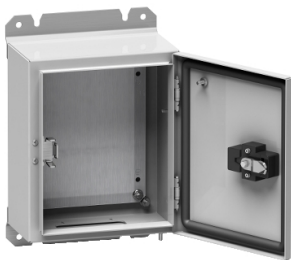


Fiche technique du produit

Spécifications



PanelSeT S3D - coffret sismique 6G - 300x250x150 + châssis

NSYS3D6G32515P

Statut commercial: Commercialisé

Principales

Gamme	PanelSeT
Nom du produit	S3D 6G
Application armoire	Sismique
Type de produit ou équipement	Boîtier
Hauteur nominale de l'enveloppe	300 mm
Largeur nominale de l'enveloppe	250 mm
Profondeur nominale de l'enveloppe	150 mm
Type de porte	Pleine
Type de châssis plein	Renforcer
Installation du coffret	Mural
Composition de l'appareil	1 corps 1 porte 1 verrou 2 support de fixation 1 châssis plein 1 composants de terre porte et verrou 1 plaque passe-câbles
Continuité à la terre	Branchement de mise à la terre entre corps et porte

Complémentaires

Type de corps	Corps pièce unique Rail avant en forme de gouttière
Nombre de portes	Face avant : 1 porte(s)
Ouverture de porte	Droite (120 °)
Type de verrou	Fermeture 1 point
Type de verrouillage	405E
Type de levier de manœuvre	Bouton de verrouillage
Accessibilité	Avant
Pièces amovibles	Plaque passe-câbles par vis
Matière	Acier
Epaisseur	Corps: 2 mm Porte: 2 mm Plaque passe-câbles: 1,5 mm
Finition de surface	Poudre époxy-polyester
Couleur	Gris (RAL 7035)

Clause de non responsabilité : Cette documentation n'est pas destinée à remplacer ni ne peut servir à déterminer l'adéquation ou la fiabilité de ces produits dans le cadre d'une application spécifique

Poids du produit	9 kg
------------------	------

Environnement

traitement de surface	87 % peinture décontaminante se conformer à NF T 30-501.
normes	CEI 62208 EDF CRT 91 C 112 00
Degré de protection IP	IP65 se conformer à CEI 60529
Tenue aux chocs IK	IK10 se conformer à CEI 62262
Performances sismiques	Essais sismiques 6G se conformer à EDF CRT 91 C 112 00

Emballage

Type d'emballage 1	PCE
Nb produits dans l'emballage 1	1
Hauteur de l'emballage 1	21,000 cm
Largeur de l'emballage 1	33,000 cm
Longueur de l'emballage 1	35,000 cm
Poids de l'emballage 1	8,820 kg
Type d'emballage 2	PAM
Nb produits dans l'emballage 2	20
Hauteur de l'emballage 2	93,000 cm
Largeur de l'emballage 2	100,000 cm
Longueur de l'emballage 2	120,000 cm
Poids de l'emballage 2	188,400 kg

Garantie contractuelle

Garantie	18 mois
----------	---------



Environmental Data

Schneider Electric vise à atteindre le statut de Net Zero d'ici 2050 grâce à des partenariats avec la chaîne logistique, des matériaux à faible impact et une circularité via notre campagne en cours "Use Better, Use Longer, Use Again" pour prolonger la durée de vie des produits et leur recyclabilité.

[Environmental Data expliquées >](#)

🌱 Empreinte environnementale	
Empreinte carbone (kg CO2 eq.)	83

Use Better	
📦 Matières et Substances	
Emballage avec carton recyclé	Non
Emballage sans plastique	Non
[Directive UE RoHS](#)	Conformité proactive (produit hors de la portée juridique de la directive européenne RoHS)
Numéro SCIP	E893f0a0-d2cc-4011-9425-3873dde70142
Règlementation REACH	[Déclaration REACH](#)
Use Again	
🔄 Réemballer et réusiner	
Reprise	No