

2F1000-xxx.200 DC-EMV-Filter / DC-EMI-Filters

Die Wechselrichter zur Einspeisung regenerativ erzeugter Elektroenergie haben ein hohes Störpotenzial. Die immer effizientere Energie-wandlung durch schnelles Schalten moderner Leistungshalbleiter bringt in steigendem Maße hochfrequente Energie in die Systeme ein.

DC-EMV-Filter 2F1000-xxx.200 von FUSS-EMV gewährleisten die Einhaltung der in Europa verbindlichen EMV-Norm EN 61000 bezüglich der von der DC-Seite abgestrahlten Störungen.

DC to AC inverters supplying regenerative electrical energy have a high potential in emitting electro-magnetic interference. More and more efficient conversion by means of fast switching power semi-conductors leads to an increasing level of radio frequency interference.

FUSS-EMV's DC-EMI-filters 2F1000-xxx.200 assure compliance with the obligatory EMC-standards EN 61000 regarding radiated interference from the DC-side.



Technische Daten / Technical Data

Bemessungsspannung / Rated Voltage
Überlast / Overload
IEC Climatic Category
Umgebungstemperatur / Ambient Temperature
Normen / Standards
Schutzklasse / Protection Class
Anschlüsse / Terminals 13 - 150 A:

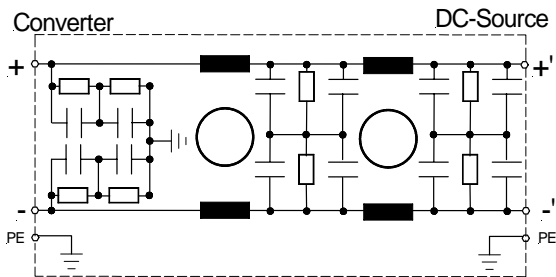
200 - 350 A:

1200 Vdc
1,5 I_r for 60s every 30min
25/100/21
+ 40°C
IEC60939, UL508 in File E221999
IP20
Berührungsgeschützte Schraubklemmen
/ Touch-Protected Screwing Terminals
Hochstromverbinder mit Abdeckhauben
/ High-Current-Connector with Cover

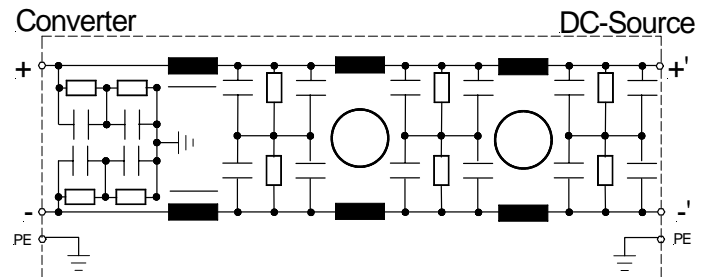
Filtertyp Filtertype	Bem.-Strom Rated Current	Verluste Power Loss	Gewicht Weight	Anschlüsse Terminals
2F1000-013.200	13 A	< 7 W	1,2 kg	0,5 – 10 mm ²
2F1000-025.200	25 A	< 8 W	2,1 kg	0,5 – 10 mm ²
2F1000-050.200	50 A	< 19 W	4,0 kg	0,5 – 10 mm ²
2F1000-075.200	75 A	< 19 W	4,5 kg	0,75 – 35 mm ²
2F1000-100.200	100 A	< 18 W	7,5 kg	0,75 – 35 mm ²
2F1000-150.200	150 A	< 21 W	8,6 kg	25 – 50 mm ²
2F1000-200.200	200 A	< 34 W	11,5 kg	M12
2F1000-250.200	250 A	< 40 W	13,5 kg	M12
2F1000-350.200	350 A	< 58 W	16,5 kg	M16

Stromlaufplan / Circuit

2F1000-013.200 .. 2F1000-050.200



2F1000-075.200 .. 2F1000-350.200



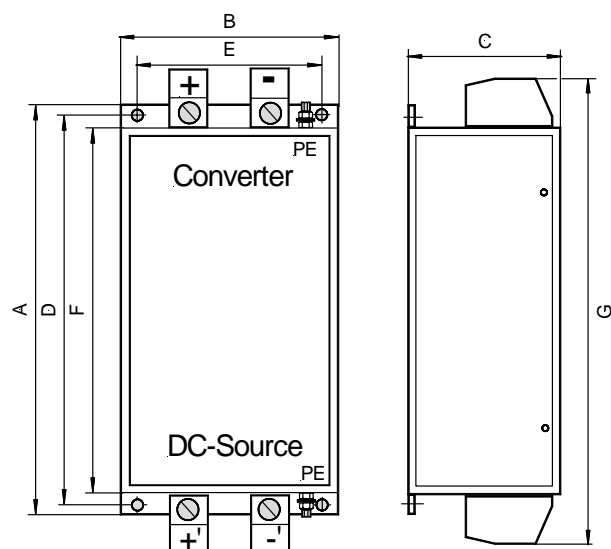
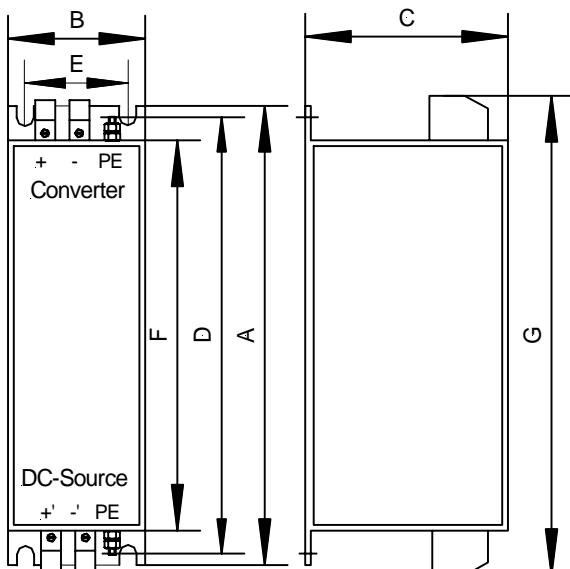
Abmessungen 13 .. 150 A / Dimensions 13 .. 150 A

Angaben in mm / Values in mm

Filtertyp Filtertype	Außenabmessungen Housing			Befestigungsmaße Mounting			F	G	PE
	A	B	C	D	E				
2F1000-013.200	233	93	73	217	70	M6	203	273	M6
2F1000-025.200	233	93	73	217	70	M6	203	273	M6
2F1000-050.200	265	93	105	249	70	M6	235	305	M6
2F1000-075.200	325	150	107	310	105	M6	294	340	M8
2F1000-100.200	325	150	107	310	105	M6	294	340	M8
2F1000-150.200	345	163	123	330	120	M6	310	400	M8

2F1000-013.200 .. -050.200

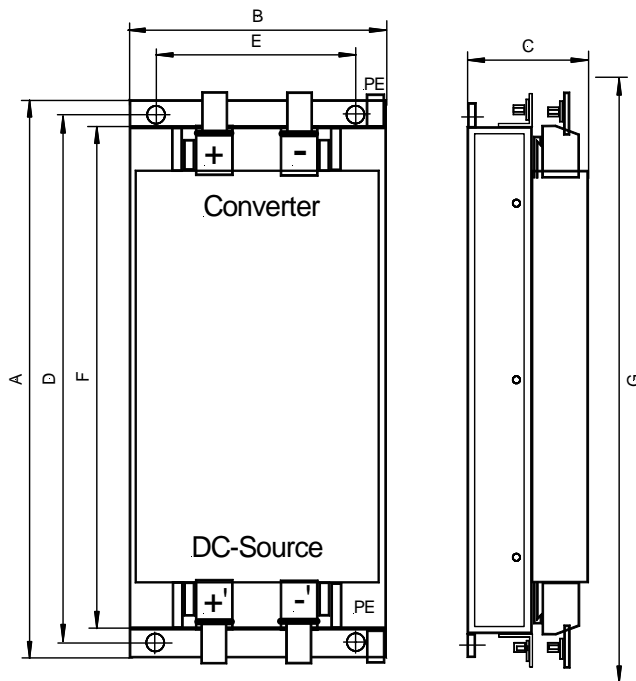
2F1000-075.200 .. -150.200



Abmessungen 200 .. 350 A / Dimensions 200 .. 350 A

Angaben in mm / Values in mm

Filtertyp Filtertype	Außenabmessungen Housing			Befestigungsmaße Mounting			F	G	PE
	A	B	C	D	E				
2F1000-200.200	490	170	158	470	110	M8	450	630	M12
2F1000-250.200	490	170	158	470	110	M8	450	630	M12
2F1000-350.200	580	230	172	560	170	M8	540	720	M12



16.6.2011