

EMG 17-OV-230AC/240AC/3 - Solid-State-Relaismodul



2954280
<https://www.phoenixcontact.com/de/produkte/2954280>

Bitte beachten Sie, dass die in diesem PDF-Dokument angezeigten Daten aus unserem Online-Katalog generiert wurden. Bitte finden Sie die vollständigen Daten in der Benutzer-Dokumentation. Es gelten unsere Allgemeinen Nutzungsbedingungen für Downloads.



Leistungs-Solid-State-Relais, mit Leuchtanzeige und Schutzbeschaltung im Ein- und Ausgangskreis, Eingang: 230 V AC, Ausgang: 48-280 V AC/ max. 3 A

Kaufmännische Daten

Artikelnummer	2954280
Verpackungseinheit	10 Stück
Mindestbestellmenge	1 Stück
Hinweis	Auftragsgebundene Fertigung (keine Rücknahme)
Verkaufsschlüssel	G1 - Relais
Produktschlüssel	DK61C1
GTIN	4017918084943
Gewicht pro Stück (inklusive Verpackung)	89,05 g
Gewicht pro Stück (exklusive Verpackung)	90 g
Zolltarifnummer	85364900
Ursprungsland	DE

EMG 17-OV-230AC/240AC/3 - Solid-State-Relaismodul



2954280

<https://www.phoenixcontact.com/de/produkte/2954280>

Technische Daten

Hinweise

Nutzungsbeschränkung

EMV-Hinweis	EMV: Klasse-A-Produkt, siehe Herstellererklärung im Downloadbereich
-------------	---

Artikeleigenschaften

Produkttyp	Solid-State-Relaismodul
Anwendung	Ausgabefunktion
Betriebsart	100 % ED

Isolationseigenschaften

Isolierung	Basisisolierung
Überspannungskategorie	III
Verschmutzungsgrad	2

Datenpflagestand

Datum letzte Datenpflege	15.09.2025
--------------------------	------------

Elektrische Eigenschaften

Prüfspannung (Eingang / Ausgang)	3,5 kV AC (Eingang / Ausgang)
----------------------------------	-------------------------------

Eingangsdaten

Eingangsnennspannung U_N	230 V AC
Eingangsspannungsbereich bezogen auf U_N	0,8 ... 1,2
Eingangsspannungsbereich	184 V AC ... 276 V AC
Schaltschwelle "0"-Signal bezogen auf U_N	$\leq 0,4$
Schaltschwelle "1"-Signal bezogen auf U_N	$\geq 0,8$
Typischer Eingangsstrom bei U_N	3 mA
Einschaltzeit typisch	10 ms
Ausschaltzeit typisch	10 ms
Betriebsspannungsanzeige	LED gelb
Schutzbeschaltung	Verpolschutz; Verpolschutzdiode Überspannungsschutz; Varistor
Übertragungsfrequenz	10 Hz

Ausgangsdaten

Kontaktausführung	1 Schließer
Art des Digitalausgangs	elektronisch
Ausgangsnennspannung	240 V AC
Ausgangsspannungsbereich	48 V AC ... 280 V AC (50 Hz ... 60 Hz)
Grenzdauerstrom	3 A (siehe Derating-Kurve)
Laststrom minimal	50 mA

EMG 17-OV-230AC/240AC/3 - Solid-State-Relaismodul



2954280

<https://www.phoenixcontact.com/de/produkte/2954280>

Leckstrom	4 mA (im Auszustand)
Stoßstrom	160 A (t = 10 ms)
Phasenwinkel cos phi min	0,5
Grenzlastintegral	128 A ² s (I ² x t bei t = 10 ms)
Spitzensperrspannung	600 V (Periodische Spitzensperrspannung)
Spannungsabfall bei max. Grenzdauerstrom	≤ 1 V
Ausgangsschaltung	2-Leiter, massefrei
Schutzbeschaltung	RC-Glied; RC-Glied Überspannungsschutz; Varistor

Anschlussdaten

Eingangsseite

Anschlussart	Schraubanschluss
Abisolierlänge	8 mm
Schraubengewinde	M3
Leiterquerschnitt starr	0,2 mm ² ... 4 mm ²
Leiterquerschnitt flexibel	0,2 mm ² ... 2,5 mm ²
Leiterquerschnitt AWG	24 ... 12

Ausgangsseite

Anschlussart	Schraubanschluss
Abisolierlänge	8 mm
Schraubengewinde	M3
Leiterquerschnitt starr	0,2 mm ² ... 4 mm ²
Leiterquerschnitt flexibel	0,2 mm ² ... 2,5 mm ²
Leiterquerschnitt AWG	24 ... 12

Maße

Breite	17,5 mm
Höhe	75 mm
Tiefe	102 mm

Materialangaben

Farbe	grün (RAL 6021)
Brennbarkeitsklasse nach UL 94	V0

Umwelt- und Lebensdauerbedingungen

Umgebungsbedingungen

Schutzart	IP20
Umgebungstemperatur (Betrieb)	-20 °C ... 60 °C
Umgebungstemperatur (Lagerung/Transport)	-20 °C ... 70 °C

Normen und Bestimmungen

Normen/Bestimmungen	IEC 60664
---------------------	-----------

EMG 17-OV-230AC/240AC/3 - Solid-State-Relaismodul



2954280

<https://www.phoenixcontact.com/de/produkte/2954280>

	EN 50178
--	----------

Montage

Montageart	Tragschienenmontage
Montagehinweis	anreihbar ohne Abstand
Einbaulage	waagrecht

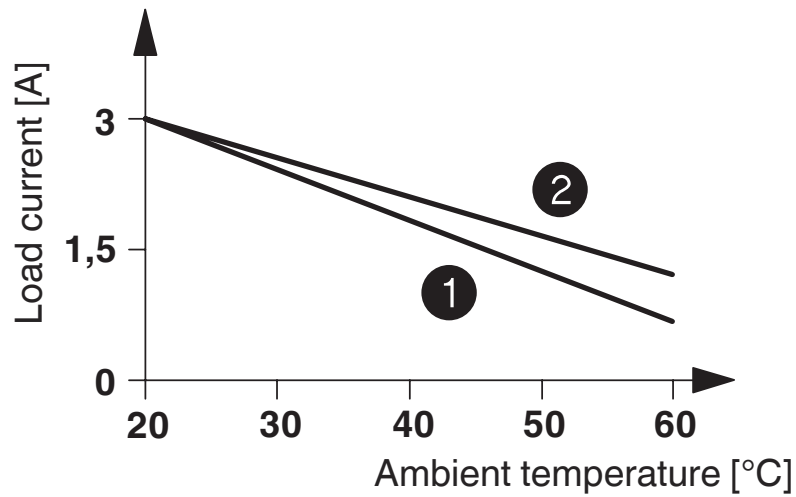
EMG 17-OV-230AC/240AC/3 - Solid-State-Relaismodul

2954280

<https://www.phoenixcontact.com/de/produkte/2954280>

Zeichnungen

Diagramm



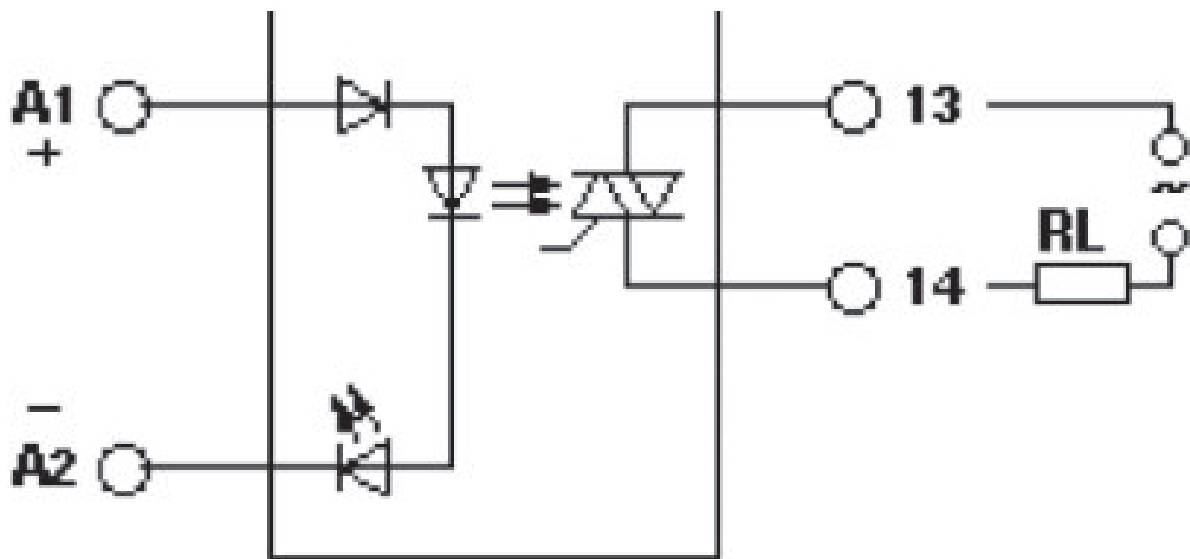
- ① In rows with zero spacing
- ② stand-alone device

EMG 17-OV-230AC/240AC/3 - Solid-State-Relaismodul

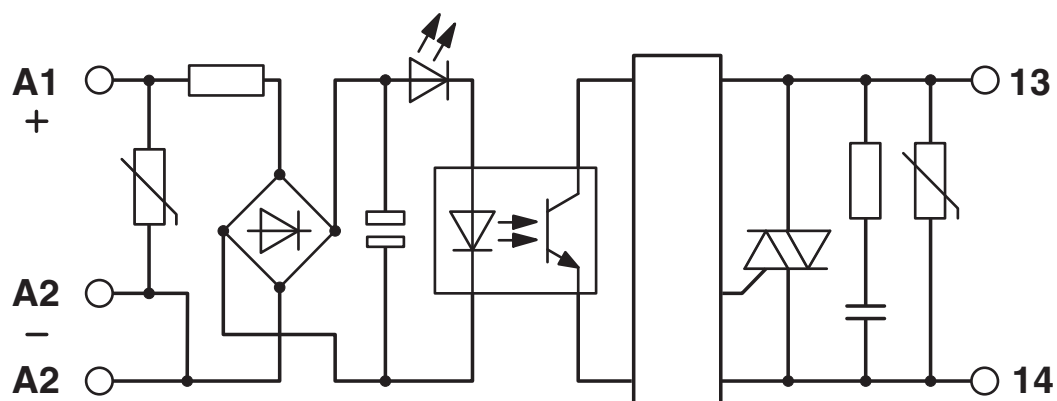
2954280

<https://www.phoenixcontact.com/de/produkte/2954280>

Schaltplan



Schaltplan



EMG 17-OV-230AC/240AC/3 - Solid-State-Relaismodul



2954280

<https://www.phoenixcontact.com/de/produkte/2954280>

Zulassungen

📄 Zum Herunterladen von Zertifikaten besuchen Sie die Produktdetailseite: <https://www.phoenixcontact.com/de/produkte/2954280>



EAC

Zulassungs-ID: RU*C-DE.*08.B.00010

EMG 17-OV-230AC/240AC/3 - Solid-State-Relaismodul



2954280

<https://www.phoenixcontact.com/de/produkte/2954280>

Klassifikationen

ECLASS

ECLASS-13.0	27371604
ECLASS-15.0	27371604

ETIM

ETIM 9.0	EC001504
----------	----------

UNSPSC

UNSPSC 21.0	39122300
-------------	----------

EMG 17-OV-230AC/240AC/3 - Solid-State-Relaismodul



2954280

<https://www.phoenixcontact.com/de/produkte/2954280>

Environmental product compliance

EU RoHS

Erfüllt die Anforderungen nach RoHS-Richtlinie	Ja
Ausnahmeregelungen soweit bekannt	6(c), 7(a), 7(c)-I

China RoHS

Environment friendly use period (EFUP)	EFUP-50
	Eine artikelbezogene China RoHS Deklarationstabelle finden Sie im Downloadbereich zum jeweiligen Artikel unter „Herstellereklärung“. Für alle Artikel mit EFUP-E wird keine China RoHS Deklarationstabelle ausgestellt und benötigt.

EU REACH SVHC

Hinweis auf REACH-Kandidatenstoff (CAS-Nr.)	Lead(CAS-Nr.: 7439-92-1)
SCIP	7b2abbd-c8b7-4855-9622-e6749877680b

Phoenix Contact 2025 © - Alle Rechte vorbehalten
<https://www.phoenixcontact.com>

PHOENIX CONTACT Deutschland GmbH
Flachmarktstraße 8
D-32825 Blomberg
+49 52 35/3-1 20 00
info@phoenixcontact.de