

## CARACTERÍSTICAS

- Método de fijación con tornillo
- Ancho de la abrazadera de 25mm
- Chapado en zinc brillante (BZP)

# Pinza para cable RS PRO, abrazadera en P de acero chapado con tornillo negro, 25mm máx. Kit

Código RS: 186-5404



Los productos con aprobación profesional RS PRO le proporcionan piezas de calidad profesional en todas las categorías de productos. Nuestra gama de productos ha sido probada por ingenieros y proporciona una calidad comparable a las marcas líderes sin pagar un precio superior.

## Descripción del

Esta robusta abrazadera en P de RS PRO es ideal para sujetar firmemente tubos, cables y mangueras en instalaciones permanentes o semipermanentes. La abrazadera de acero chapado tiene un encastre de caucho que ofrece una sujeción segura que minimiza el desplazamiento. Solo hay que situar la abrazadera alrededor del cable o conducto y atornillarla a una superficie fija. Este método de fijación sencillo proporciona una gran versatilidad a la hora de instalar la abrazadera.

## Especificaciones

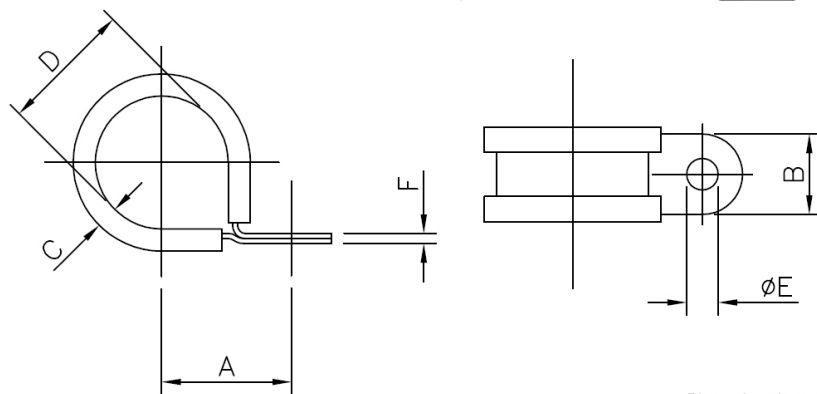
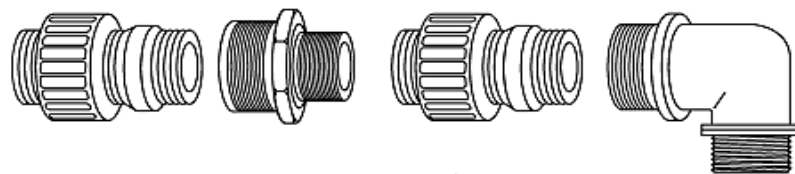
<b>Material</b>	Acero chapado
<b>Color</b>	Negro
<b>Método de colocación</b>	Tornillo.
<b>Abrazadera/abrazadera de cable</b>	Abrazadera en P.
<b>Acabado</b>	Galvanizado brillante
<b>Resistente a UV</b>	No
<b>Aplicaciones</b>	Las abrazaderas en P o para tubos son útiles cuando se necesita fijar tramos de conductos flexibles o cables a un punto fijo. Se pueden utilizar en la industria del automóvil o en cualquier aplicación donde sea necesario sujetar mangueras de plástico o caucho.

## Especificaciones mecánicas

<b>Dimensiones</b>	12,7 mm x 1,4 mm
<b>Anchura</b>	12.7mm
<b>Profundidad</b>	1.4mm
<b>Díámetro máximo del paquete</b>	25 mm
<b>Tamaño del orificio de montaje</b>	5,2 mm

## Aprobaciones

Cumplimiento/Certificaciones	Certificado de conformidad RoHS
------------------------------	---------------------------------



Dimensions in mm

PART No	A	B	C	D	$\phi E$	F
186-5353	13.5	12.7	3.5	9.5	5.2	1.4
186-5375	15.3	12.7	3.5	14.0	5.2	1.4
186-5381	17.3	12.7	3.5	17.0	5.2	1.4
186-5397	19.3	12.7	3.5	21.0	5.2	1.4
186-5404	21.5	12.7	3.5	25.5	5.2	1.4
186-5410	25.8	12.7	3.5	34.0	5.2	1.4
287-5581	37.3	19.1	4.5	44.5	10.2	2.4
287-5597	43.5	25.4	4.5	57.2	14.2	2.4