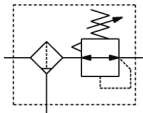


## AW20(\*)-B bis AW60(\*)-B, Filter-Regler und Filter-Regler mit Rückstrommechanismus AW20-F01CH-B

### Technisches Datenblatt

Diese Filter-Regler-Kombination minimiert Platzbedarf und Anschlussaufwand, da sie beide in einer Einheit zusammengefasst sind. Die Standardausstattung umfasst einen Entlüftungsregler, der durch Druck auf den Einstellknopf leicht verriegelt werden kann. Es ist eine Vielzahl Optionen erhältlich, wie Manometer, automatischer Kondensatablass, Metallbehälter und Abdeckungen, verschiedene Einstelldrücke u.v.m. Der AW-B gehört zur Familie der Luftaufbereitungseinheiten in Modulbauweise und kann mit anderen Produkten gleicher Größe kombiniert werden. Diese Serie ist in 3 Baugrößen erhältlich mit Anschlüssen von 1/8 bis 3/4 in Zoll (NPT) und metrischem Rc (PT). Kombinierte Filter-Regler-Einheiten sind platzsparend und erfordern weniger Leitungsanschlüsse. Mit der Rückstromfunktion verfügen Sie über einen Mechanismus, der den Luftdruck auf der Ausgangsseite zuverlässig und schnell ablässt.

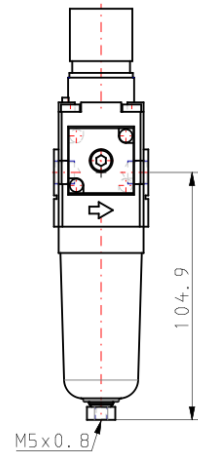
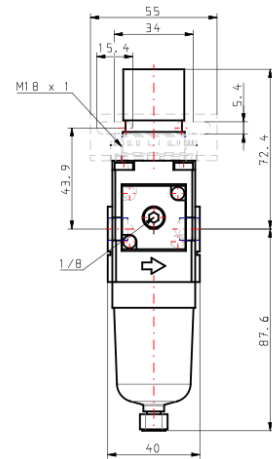
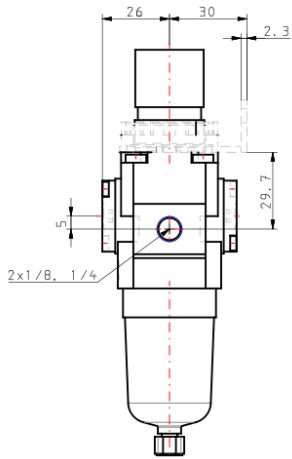


*Druckluft-Wartungseinheit (FRL-Einheit), Filter mit manuellem Ablass, Regler mit manueller Einstellung*

## Technische Daten

Gehäuseoption 1	Keine
Gehäusegröße	20
Rückflussfunktion	Keine
Gewinde	G
Anschluss	1/8
Option	C + H
Semi-Standard 1	Standard
Semi-Standard 2	Standard
Gehäuseoption 2	Keine
Druckmedium	Druckluft
Maximale Temperatur des Druckmediums	60 °C
Minimale Temperatur des Druckmediums	-5 °C [nicht gefroren]
Maximaler Betriebsdruck	1.0 MPa
Prüfdruck	1.5 MPa
Maximale Umgebungstemperatur	60 °C
Minimale Umgebungstemperatur	-5 °C [nicht gefroren]
RoHS-Konformität	Konform
Zulassung	Nicht nötig
Behältermaterial	Polycarbonat
Behälterschutz	Semi-Standard (Stahl)
Ablasskapazität	8 cm <sup>3</sup>
Nenn-Filtrationsvermögen des Filterelements	5 µm
Gewicht	0.222 kg

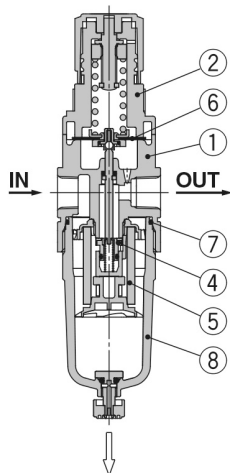
# Abmessungen



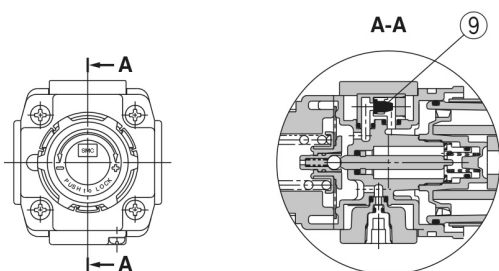
# Konstruktion

## Konstruktion

### AW20(K)-B



### AW20K-B bis AW60K-B (Filter-Regler mit Rückstrommechanismus)



### Stückliste

Pos.	Bezeichnung	Material	Modell	Farbe
1	Gehäuse	Aluminium-Druckguss	AW20-B bis AW60-B	Weiß
2	Kappe	Polyacetal	AW20-B bis AW40-B	Weiß
		Aluminium-Druckguss	AW60-B	Weiß
3	Gehäuseanbauteil	Aluminium-Druckguss	AW60-B	Weiß

### Ersatzteile

Pos.	Bezeichnung	Material	Bestell-Nr.
			<b>AW20(K)-B</b>
4	Ventileinheit	Messing, HNBR	AW20P-340AS
5	Filterelement	Vliesstoff	AF20P-060S
6	Membran	wetterbeständiges NBR	AR20P-150AS
7	O-Ring für Behälter	NBR	C2SFP-260S
8	Behälterbaugruppe <sup>Anm. 1)</sup>	Polycarbonat	C2SF-A
9	Einstellknopf	Polyacetal	AR23P-030
10	Rückschlagventil <sup>Anm. 3)</sup>	—	AR23KP-020AS

Anm. 1) Der O-Ring des Behälters wird mitgeliefert.

Wenden Sie sich bitte an SMC bezüglich der Verfügbarkeit von Behältern mit Druckangaben in PSI und Temperaturangaben in °F.

Anm. 2) Behälter für AW30(K)-B bis AW60(K)-B werden mit Behälterschutz geliefert (Polycarbonat).

Anm. 3) Nur bei Filter-Regler mit Rückstrommechanismus (AW20(K)-B bis AW60(K)-B).

Im Lieferumfang sind Rückschlagventilgehäuse, Rückschlagventilkörper und 2 Schrauben enthalten.

## Weitere Information

Katalog	<a href="#">AC-B-A_DE.pdf</a>
Installationsanleitungen	<a href="#">IM_AW_SMU06DE.pdf</a>

## Weiterführende Produkte



### [AL20-F01-A](#)

AL10-60-A, Wartungsgeräte (neue FRL) in Modulbauweise, Druckluftöler



### [VHS20-F01B](#)

VHS20/30/40/50, 3/2-Wege-Handabsperrenteil mit Verriegelungsbohrungen (einfachwirkend)