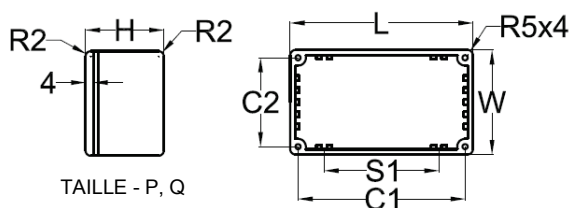
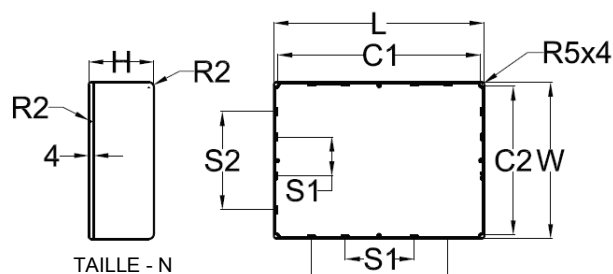
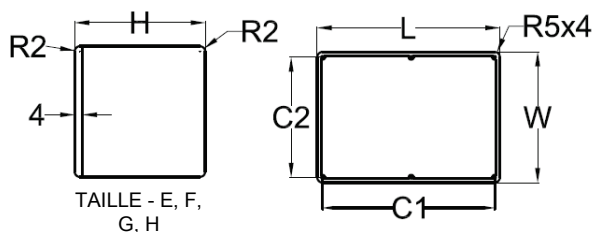
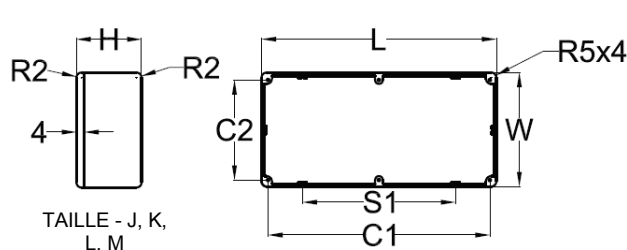
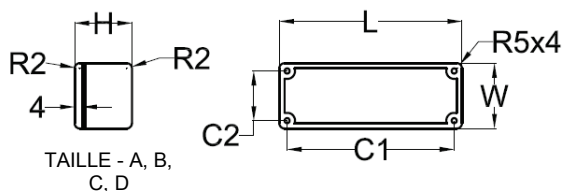




Code commande RS 517-4443
 Code commande RS 517-3276
 Code commande RS 517-3333
 Code commande RS 517-3298
 Code commande RS 517-3355
 Code commande RS 517-3412
 Code commande RS 517-3260
 Code commande RS 517-4437
 Code commande RS 517-3305
 Code commande RS 517-3361
 Code commande RS 517-3383
 Code commande RS 517-3327
 Code commande RS 517-3311
 Code commande RS 517-3377
 Code commande RS 517-3399

Boîtier haute température simple (sans joint, sans revêtement)



Code commande RS	N° de taille	L	W	H	C1	C2	S1	S2	Epaisseur de panneau
5174443	A	89,1	35,0	30,3	79,3	25,3			1,5 mm
5173276	B	114,5	63,6	30,3	104,5	54,2			1,5 mm
5173333	C	114,7	89,7	55,1	104,4	79,6			1,5 mm
5173298	D	114,4	63,7	55,1	104,6	54,2			1,5 mm
5173355	E	171,9	120,9	55	160,4	109,3			2 mm
5173412	F	171,9	120,9	106	160,4	109,3			2 mm
5173260	G	222,1	145,9	55,9	211,7	135,4			2 mm
5174437	H	222,2	146,0	106,5	211,7	135,4			2 mm
5173305	J	275	175	65,5	264,1	164	132,2		2 mm
5173361	K	139,1	101,5	76,7	128,7	90,7	64,8		2 mm
5173383	L	165,8	127,3	76,3	154	116,1	77,1		2 mm
5173327	M	119,9	100	35,7	108,5	88,4	50,1		2 mm
5173311	N	250,2	250,2	100,5	238	238	79,9	160	2,5 mm
5173377	P	79,9	54,9	25,5	70,5	45,4	40		1,5 mm
5173399	Q	60	54,9	30	50,6	45,4	30		1,5 mm

1. Matériau du socle et du couvercle : alliage d'aluminium ADC12
2. Matériau des vis : acier inoxydable à tête fraisée M3,5x9 mm Supadrive
3. Finition : lisse naturelle
4. Cône 1,5° par côté du capot au socle