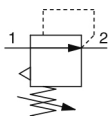


ARP20/30/40, Régulateur de précision à commande directe ARP30-F03E

Fiche technique

General series information

- Consommation d'air réduite de 80% par rapport au produit existant (ARP3000).
- Permet une maîtrise précise de la pression de l'air.
- Fonction du débit inversé en standard (ARP20K/30K/40K).
- Pressostats numériques en standard.
- Compatible avec les nouvelles entretoises AC.



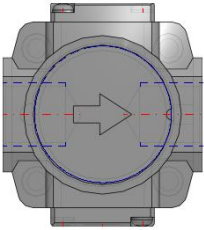
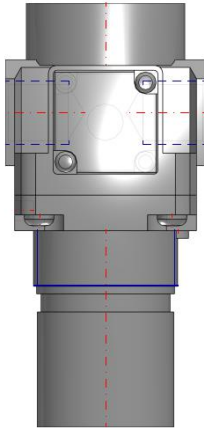
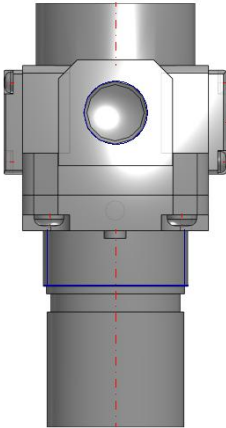
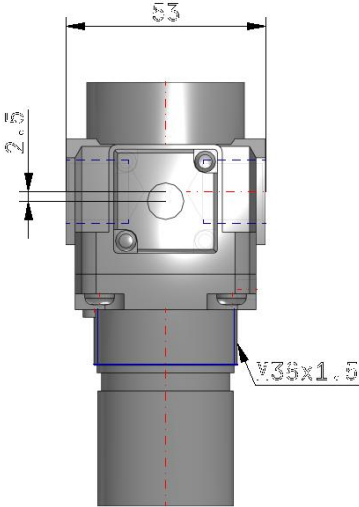
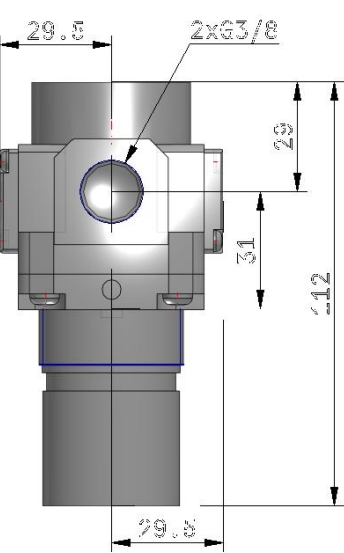
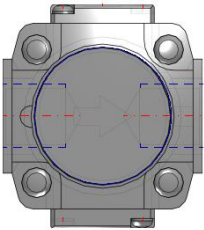
Régulateur de pression

Spécifications standards

| | |
|---------------------------------|---|
| Taille | 30 |
| Fonction de débit inverse | Sans |
| Taraudage | F (G) |
| Orifice | 03 (3/8) |
| Accessoire | E [Avec manomètre carré encastré (avec index de plage)] |
| Caractéristiques | réglage 0.005 à 0.4 MPa |
| Unité de pression | Plaque d'identification et manomètre en unités impériales : MPa |
| Pression du fluide | Air |
| Température maximum du fluide | 60 °C |
| Température minimum du fluide | -5 °C (hors gel) |
| Pression maximale d'utilisation | 0.7 MPa |
| Pression d'épreuve | 1.2 MPa |
| Température ambiante max. | 60 °C |
| Température ambiante min. | -5 °C (with no freezing) |
| Normes | Pas besoin |
| Sensibilité | Autour de 0.2% E.M. |
| Répétitivité | Autour de ±1% E.M. (ou ±3 kPa) |

| | |
|---------------------------------|-----------------|
| Plage de la pression de réglage | 0.005 - 0.4 MPa |
| Poids | 0.300 Kg |

Dimensions



Information supplémentaire

| | |
|------------------------|--|
| Catalogue | ARP20-30-40_FR.pdf |
| Manuels d'installation | IM_ARP_SMU48EN.pdf IM_ARP_SMU48FR.pdf |
| Operation manuals | OM_ARPxK_OML0043EN-B.pdf OM_ARP_OML0044EN-A.pdf |