

PLC-OPT- 24DC/ 24DC/10/R - 固态继电器模块



2900398
<https://www.phoenixcontact.com/cn/products/2900398>

请注意，本PDF文档中所示数据均生成自在线目录。完整数据请见用户文档。我们的一般下载使用条款已生效。



PLC-INTERFACE带有确认触点，包括底座端子，采用插拔式连接并集成有微型固态继电器，用于安装在DIN导轨NS 35/7.5上，1个常开触点，输入：24 V DC，输出：3 - 33 V DC/10 A

优势

- 抗振动和冲击
- 开关无磨损和无撞击
- 输入和输出保护回路
- 状态指示
- DC电压输出最大达24 V DC/10 A
- 相邻继电器可桥接

商业数据

订货号	2900398
包装单位	10 pc
最小订货量	1 pc
销售关键代码	DK62A3
产品关键代码	DK62A3
目录页面	页码409 (C-5-2019)
GTIN	4046356506960
单件重量（含包装）	32.48 g
单件重量（不含包装）	32.4 g
原产地	DE

技术数据

说明

操作注意事项	当相邻模块上的相同接线端子之间的电压大于250 V (L1、L2、L3) 时，必须安装PLC-ATP隔板。
操作注意事项	PLC-ATP隔板应安装在相邻模块之间以确保安全隔离
操作注意事项	不要将相邻通道连接到SELV/ PELV和危险电压上。
操作注意事项	系统安装人员必须确保产品的防触电保护 (电压 > 25 V AC/60 V DC时)。产品是一台没有防直接接触保护的内置式设备。
操作注意事项	在支撑导轨方向上与相邻模块之间至少有一个功能绝缘。如果应用对于绝缘 (基本或强化绝缘) 有更高的要求，则必须采用适当的措施 (例如隔板) 实现更程度的绝缘。
操作注意事项	由于无法保证安全隔离，请勿用于从其他电路中分离出SELV / PELV电路。

产品属性

产品类型	固态继电器模块
产品系列	PLC-INTERFACE
应用	带内置固态继电器
操作模式	100%工作因数

绝缘特性: 供电回路间的电气间隙和爬电距离

绝缘	基础隔离
过电压类别	II
污染等级	2

数据管理状态

最近一次数据维护日期	16.09.2024
------------	------------

电气特性

额定条件下的最大功耗	0.07 W
------------	--------

供电回路间的电气间隙和爬电距离

额定绝缘电压	50 V DC
额定过电压	0.5 kV

输入数据

额定操作电压U _C	24 V DC
额定操作电流I _C	3.5 mA
开关阈值“0”信号，参考U _N	< 0.4
开关阈值“1”信号，参考U _N	> 0.8
典型响应时间	100 μs
典型关闭时间	500 μs
工作电压显示	黄色LED
保护电路	极性保护; 极性保护二极管 电涌保护

PLC-OPT- 24DC/ 24DC/10/R - 固态继电器模块



2900398

<https://www.phoenixcontact.com/cn/products/2900398>

过电压保护	> 33 V
发送频率	100 Hz

输出数据

品名	直流电压输出
触点类型	1个N/O 触点
数字量输出设计	电子
触点类型	电源针位
输出电压范围	8 V DC ... 33 V DC
限制连续电流	10 A (参见温度负荷曲线)
静态电流	5.2 mA
最大限制连续电流下的电压降	< 50 mV
输出电路	3线连接, 参考地
保护电路	反向二极管 电涌保护
品名	报警输出
输出电压范围	3 V DC ... 33 V DC
限制连续电流	100 mA
过电压保护	> 33 V
最大限制连续电流下的电压降	< 1.2 V
输出电路	2线连接, 浮地
错误指示	红色LED
保护电路	极性保护; 极性保护二极管 电涌保护; 抑制二极管

连接数据

连接方式	直插式连接
剥线长度	10 mm
刚性导线横截面	0.14 mm ² ... 2.5 mm ²
柔性导线横截面	0.14 mm ² ... 2.5 mm ² 0.2 mm ² ... 2.5 mm ² (单套管) 2x 0.5 mm ² ... 1 mm ² (TWIN套管)
可连接导线横截面 AWG	26 ... 14

尺寸

宽度	6.2 mm
高度	80 mm
深度	94 mm

材料规格

颜色	灰色 (RAL 7042)
阻燃等级, 符合UL 94	V0 (外壳)

环境和真实条件

PLC-OPT- 24DC/ 24DC/10/R - 固态继电器模块



2900398

<https://www.phoenixcontact.com/cn/products/2900398>

环境条件

保护等级	IP20
保护等级 (安装位置)	IP54 (安装位置)
环境温度 (运行)	-25 °C ... 60 °C
环境温度 (存放/运输)	-40 °C ... 85 °C
海拔	≤ 2000 m

认证

CE

证书	CE合规
----	------

UKCA

证书	UKCA合规
----	--------

造船业许可

证书	TAE0000196
----	------------

腐蚀性气体测试

标识	ISA-S71.04. G3 Harsh Group
	EN 60068-2-60

造船业数据

Temperature	D
Humidity	A
振动	B/C
EMC	B
Enclosure	Required protection according to the Rules shall be provided upon installation on board

电磁兼容数据

电磁兼容性	符合EMC条例
低压指令	符合低电压指令

标准和规范

供电回路间的电气间隙和爬电距离

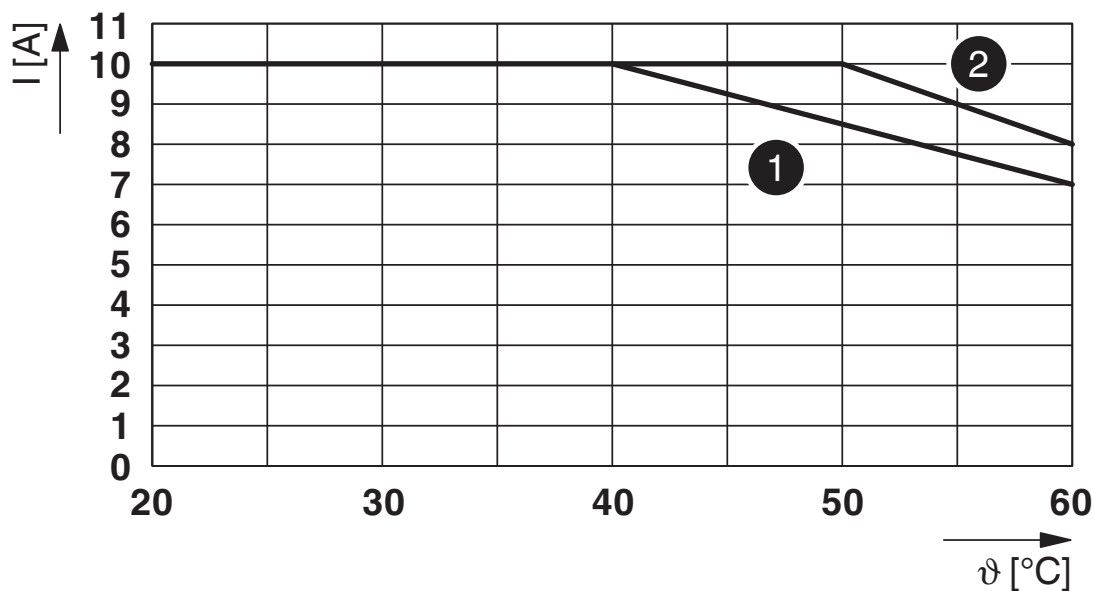
标准/规程	IEC 60947-5-1
-------	---------------

安装

安装类型	DIN导轨安装
组装说明	无间距排列
安装位置	任意

图纸

图表

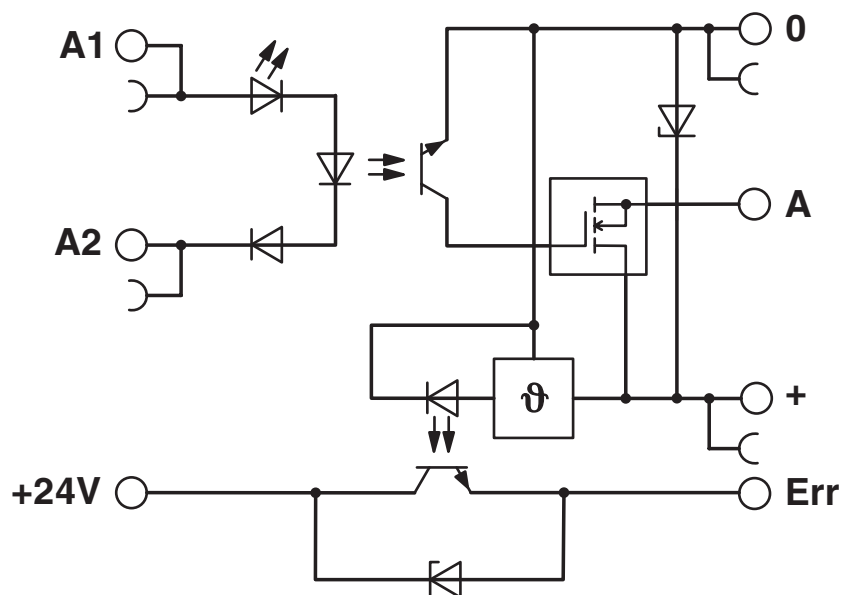


极限持续电流

1) 无间距可并排安装

2) 可并排安装，间距>6 mm

电路图



PLC-OPT- 24DC/ 24DC/10/R - 固态继电器模块



2900398

<https://www.phoenixcontact.com/cn/products/2900398>

认证

To download certificates, visit the product detail page: <https://www.phoenixcontact.com/cn/products/2900398>



DNV GL

认证ID: TAE0000196



cULus Listed

认证ID: E140324

PLC-OPT- 24DC/ 24DC/10/R - 固态继电器模块



2900398

<https://www.phoenixcontact.com/cn/products/2900398>

分类

ECLASS

ECLASS-11.0	27371604
ECLASS-12.0	27371604
ECLASS-13.0	27371604

ETIM

ETIM 9.0	EC001504
----------	----------

UNSPSC

UNSPSC 21.0	39122300
-------------	----------

产品环境合规性

EU RoHS	
符合《欧盟RoHS物质指令要求》	是
已知的豁免条款	7(a), 7(c)-I
China RoHS	
Environment friendly use period (EFUP)	EFUP-50 相关产品的中国RoHS声明表，请见“制造商声明”下相应产品的下载区域。对于所有带EFUP-E标志的产品，不需要出具中国RoHS声明表。
EU REACH SVHC	
《REACH候选物质注释》（CAS编号）	Lead（CAS编号: 7439-92-1）
SCIP	6f0460dd-1928-4d12-9e16-f43d9dfd37c4

Phoenix Contact 2025 Â© - 保留所有权利
<https://www.phoenixcontact.com>

菲尼克斯（中国）投资有限公司总部
南京市江宁经济开发区菲尼克斯路36号
（江宁236信箱）邮编：211100
025-52121888
phoenix@phoenixcontact.com.cn