

Fiche technique du produit

Spécifications



Modicon Momentum - entrée analogique distribuée - 4 entrées différentiel

170AAI52040

Statut commercial: Commercialisé

Principales

Gamme de produit	Plateforme d'automatisme Modicon Momentum
Type de produit ou équipement	Base d'entrée analogique
Nombre d'entrées analogiques	4
Type d'entrée analogique	Différentiel
Plage d'entrée analogique	+/- 100 mV 15 bits + signe 10000 kOhm +/- 25 mV 15 bits + signe 10000 kOhm
Type de thermocouple	Thermocouple E Thermocouple S Thermocouple K Thermocouple N Thermocouple B Thermocouple R Thermocouple J Thermocouple T

Complémentaires

Format des données	16 bits complets signés
Erreur de précision absolue	+/- 21 µV 25 °C +/- 25 mV +/- 27 µV 25 °C +/- 100 mV +/- 46 µV 60 °C +/- 25 mV +/- 94 µV 60 °C +/- 100 mV
Type de sonde de température	Ni 100 0,125 mA +/- 25 mV Ni 1000 0,125 mA +/- 100 mV Pt 100 0,125 mA +/- 25 mV Pt 1000 0,125 mA +/- 100 mV
Temps de mise à jour	500 ms
Isolement entre voies	400 V CC
Isolement entre voies et terre	500 V CA pendant 1 minute
Isolation entre alimentation et terre	500 V pendant 1 minute
tension de mode commun admissible	100 V CC entre les canaux et la masse 115 V CA monophasé ou triphasé entre les canaux 200 V CC entre les canaux 250 V CA entre les canaux et la masse 250 V CA monophasé entre les canaux
Rejet de mode commun	120 dB CC entre les canaux 130 dB 50 Hz CA entre les canaux 135 dB CC entre les canaux et la masse 140 dB 60 Hz CA entre les canaux 145 dB 50 Hz CA entre les canaux et la masse 155 dB 60 Hz CA entre les canaux et la masse
réjection mode série	35 dB 50 Hz CA 45 dB 60 Hz CA
Besoin en puissance externe	+/- 30 V CC

Clause de non responsabilité : Cette documentation n'est pas destinée à remplacer ni ne peut servir à déterminer l'adéquation ou la fiabilité de ces produits dans le cadre d'une application spécifique

Puissance dissipée maximale en W	5,5 W
Protection inversion de polarité	Interne
type de protection	2 A interne à fusion lente
Calibre du fusible à associer	500 mA, rapide
Marquage	CE
Signalisation locale	4 LEDs for statut du canal
Raccordement électrique	2 connecteurs pour les borniers amovibles
Consommation électrique	305 mA à 24 V CC
Profondeur	47,5 mm
Hauteur	125 mm
Largeur	141,5 mm
Poids du produit	0,215 kg

Environnement

Certifications du produit	FM class 1, division 2 CSA UL
Traitement de protection	TC
Tenue aux décharges électrostatiques	4 kV contact se conformer à CEI 801-2 8 kV dans l'air se conformer à CEI 801-2
Tenue aux champs électromagnétiques rayonnés	10 V/m 80...1000 MHz se conformer à CEI 801-3
Température de l'air ambiant en fonctionnement	0...60 °C
Température ambiante de stockage	-40...85 °C
Humidité relative	95 % sans condensation
Altitude de fonctionnement	Opération automatique

Emballage





Type d'emballage 1	PCE
Nb produits dans l'emballage 1	1
Hauteur de l'emballage 1	5,500 cm
Largeur de l'emballage 1	17,800 cm
Longueur de l'emballage 1	26,000 cm
Poids de l'emballage 1	380,000 g
Type d'emballage 2	S03
Nb produits dans l'emballage 2	10
Hauteur de l'emballage 2	30,000 cm
Largeur de l'emballage 2	30,000 cm
Longueur de l'emballage 2	40,000 cm
Poids de l'emballage 2	4,458 kg

Garantie contractuelle

Garantie	18 mois
----------	---------

Schneider Electric vise à atteindre le statut de Net Zero d'ici 2050 grâce à des partenariats avec la chaîne logistique, des matériaux à faible impact et une circularité via notre campagne en cours "Use Better, Use Longer, Use Again" pour prolonger la durée de vie des produits et leur recyclabilité.

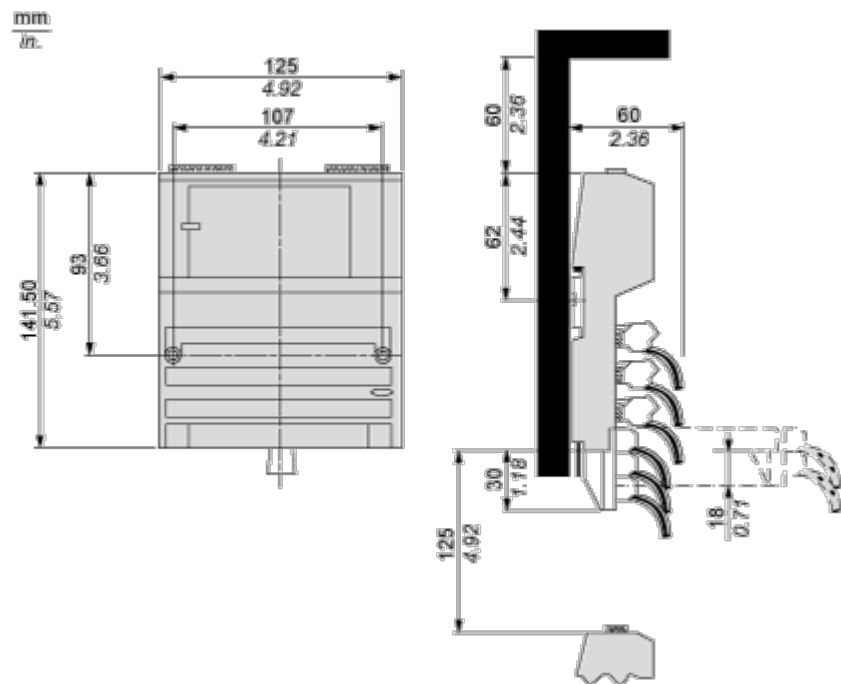
Environmental Data expliquées >

<div> Empreinte environnementale</div>	
Profil environnemental	Profil environnemental du Produit
<div>Use Better</div>	
<div><div> Matières et Substances</div></div>	
Emballage avec carton recyclé	Oui
Emballage sans plastique	Non
Directive UE RoHS	Conformité proactive (produit hors de la portée juridique de la directive européenne RoHS)
Numéro SCIP	441d5619-6318-4bbf-ac83-96d05888ee7e
Règlementation REACH	Déclaration REACH
<div>Use Again</div>	
<div><div> Réemballer et réusiner</div></div>	
Profil Économie Circulaire	Informations de fin de vie
Reprise	No
DEEE	<div> Le produit doit être éliminé sur les marchés de l'Union européenne à la suite d'une collecte spécifique des déchets et ne jamais finir dans des poubelles</div>

Encombrements

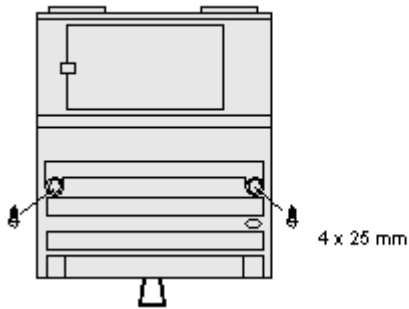
Adaptateur standard sur une embase standard

Dimensions



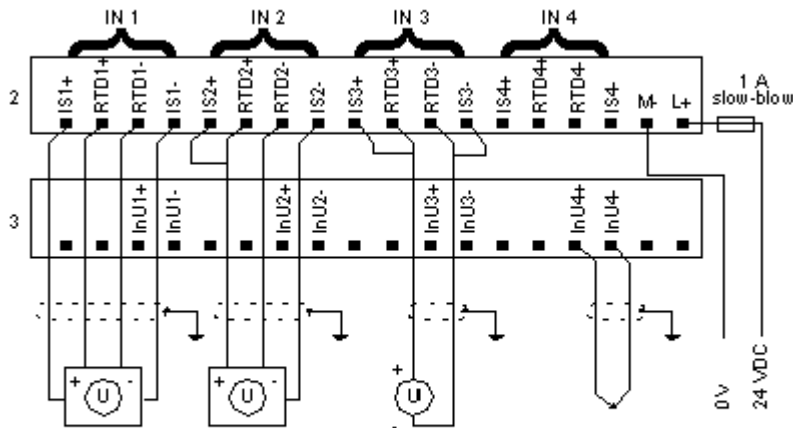
Montage et périmètre de sécurité

Montage sur mur



Schémas de raccordement

Schéma de câblage externe



- Examples
- * Channel 1,RTD input, 4 - wire configuration
 - * Channel 2,RTD input, 3 - wire configuration
 - * Channel 3,RTD input, 2 - wire configuration
 - * Channel 4,thermocouple input

Connexions internes des broches

