

# Fiche technique du produit

Spécifications



## Harmony GTU eXtreme - écran tactile extrême - 15pW - FWXGA

HMIDT75X

Statut commercial: Commercialisé

### Principales

Gamme de produit	Harmony GTUX
Type de produit ou équipement	Écran tactile eXtreme
Type de raccordement	Écran tactile
[Us] tension d'alimentation	12 V CC alimentation puissance
Limites de la tension d'alimentation	10,8...28,8 V
Puissance consommée en W	12,5 W
Courant à l'appel	30 A

### Complémentaires

Résolution écran tactile	1024 x 1024
Résolution en pixel	1366 x 768
Taille de l'affichage	15,6 pouces
Rapport géométrique	4:3
Type d'affichage	LCD TFT couleur
Résolution de l'afficheur	1366 x 768 pixels FWXGA
Couleur d'affichage	262144 couleurs
Luminance	1000 cd/m²
Ecran tactile	Singletouch analogique résistive
Type de refroidissement	Convection naturelle
Dimensions de la découpe	394 (+ 1/- 0) x 250 (+ 1/- 0) mm
Largeur	408 mm
Hauteur	264 mm
Profondeur	68 mm
Poids du produit	4,8 kg

### Environnement

Degré de protection IP	IP66f IP67f Panneau avant : Type 4X
Normes	UL 61010 UL 121201 CSA C22.2 No 213 CSA C22.2 No 61010-1 CEI 61132-2

Clause de non responsabilité : Cette documentation n'est pas destinée à remplacer ni ne peut servir à déterminer l'adéquation ou la fiabilité de ces produits dans le cadre d'une application spécifique

Certifications du produit	KC CE RCM EAC ATEX zone 2/22 CEI-Ex UL CSA UKCA UKEX
Température de fonctionnement	-20...60 °C se conformer à CEI 61131-2
Température ambiante pour le stockage	-20...60 °C
Degré de pollution	2
Caractéristique d'environnement	Gaz non corrosif Résistant aux UV
Humidité relative	10...90 % sans condensation
Altitude de fonctionnement	2000 m
Tenue aux vibrations	7 mm amplitude constante (f = 5...9 Hz) se conformer à CEI 61131-2 9,8 m/s² (f = 9...150 Hz) se conformer à CEI 61131-2
Tenue aux chocs mécaniques	392 m/s² se conformer à CEI 61131-2
Compatibilité électromagnétique	Test d'immunité aux transitoires électriques rapides niveau 3 conforming to IEC 61000-4-2

## Emballage

Type d'emballage 1	PCE
Nb produits dans l'emballage 1	1
Hauteur de l'emballage 1	18,500 cm
Largeur de l'emballage 1	44,500 cm
Longueur de l'emballage 1	54,000 cm
Poids de l'emballage 1	6,642 kg
Type d'emballage 2	P12
Nb produits dans l'emballage 2	16
Hauteur de l'emballage 2	105,000 cm
Largeur de l'emballage 2	80,000 cm
Longueur de l'emballage 2	120,000 cm
Poids de l'emballage 2	119,000 kg

## Garantie contractuelle

Garantie	18 mois
----------	---------

Environmental Data

Schneider Electric vise à atteindre le statut de Net Zero d'ici 2050 grâce à des partenariats avec la chaîne logistique, des matériaux à faible impact et une circularité via notre campagne en cours "Use Better, Use Longer, Use Again" pour prolonger la durée de vie des produits et leur recyclabilité.


Environmental Data expliquées >

Empreinte environnementale	
Empreinte carbone (kg CO2 eq.)	794
Profil environnemental	<a href="#">Profil environnemental du Produit</a>

Use Better

Matières et Substances	
Performance en matière de consommation de gaz fluorés	Only air and vacuum used for insulation / breaking, no F-gas including SF6
Emballage avec carton recyclé	Oui
Emballage sans plastique	Oui
<a href="#">Directive UE RoHS</a>	Conformité proactive (produit hors de la portée juridique de la directive européenne RoHS)
Numéro SCIP	Bec78d47-e62d-44d7-8e6f-c4f5bb86ee60
Règlementation REACH	<a href="#">Déclaration REACH</a>

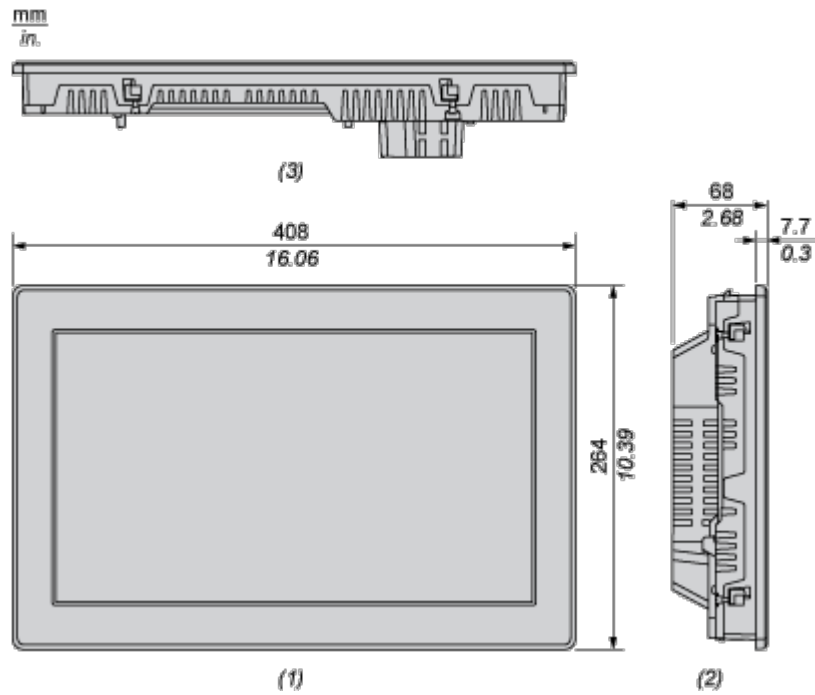
Use Again

Réemballer et réusiner	
Profil Économie Circulaire	<a href="#">Informations de fin de vie</a>
Reprise	No
DEEE	 Le produit doit être éliminé sur les marchés de l'Union européenne à la suite d'une collecte spécifique des déchets et ne jamais finir dans des poubelles

Encombrements

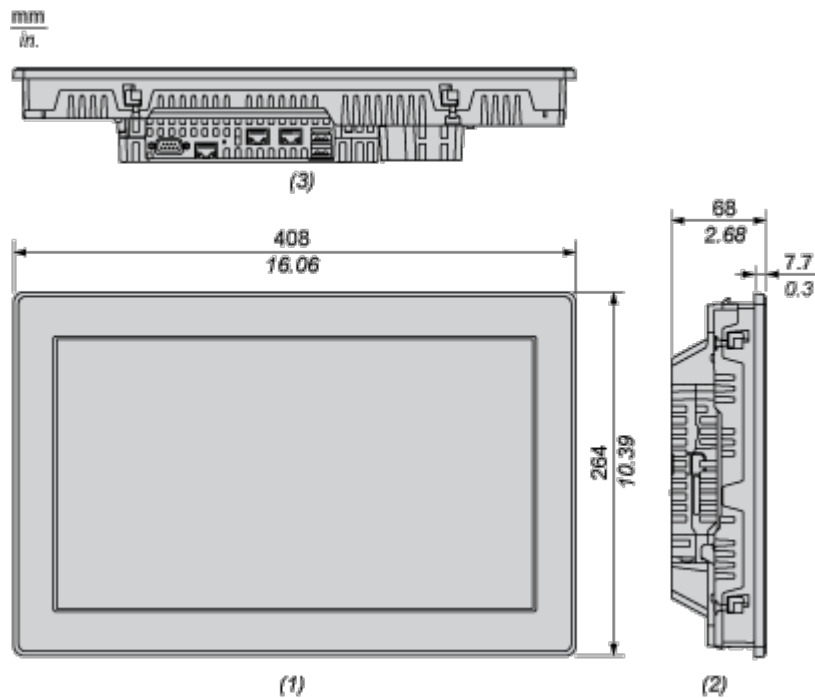
Dimensions extérieures

Unité d'affichage



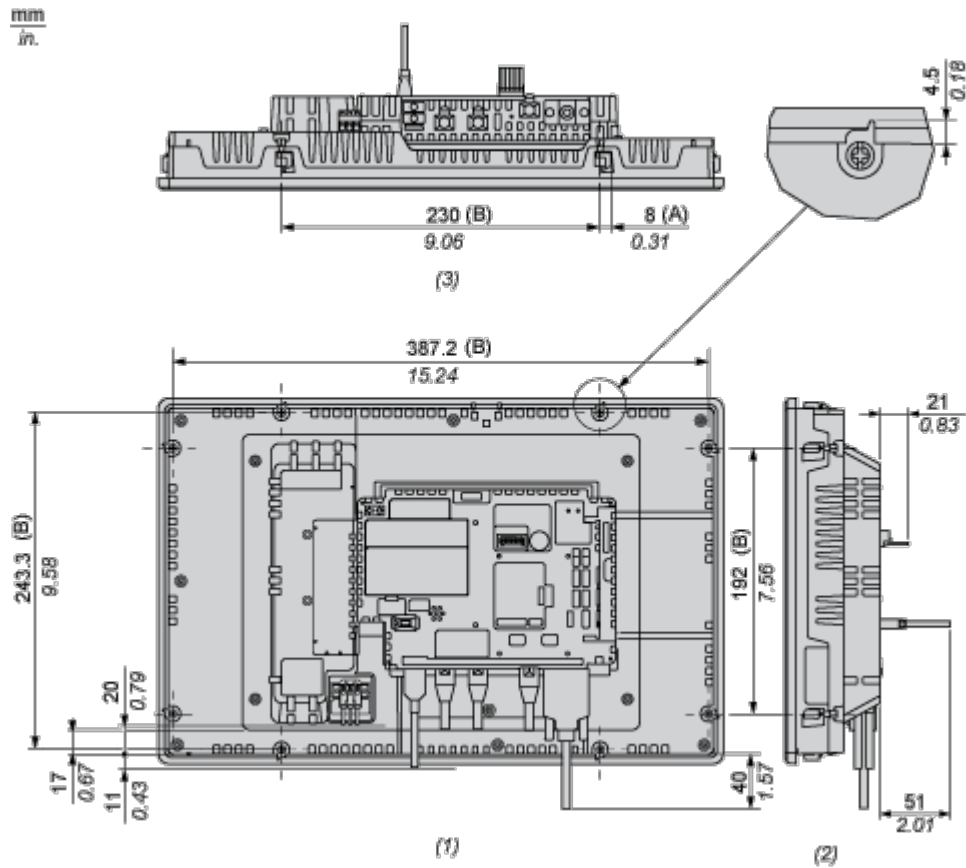
- 1 : Avant
- 2 : Gauche
- 3 : Dessous

Unité d’affichage avec module de traitement en boîtier



- 1 : Avant
- 2 : Gauche
- 3 : Dessous

Dimensions avec câbles

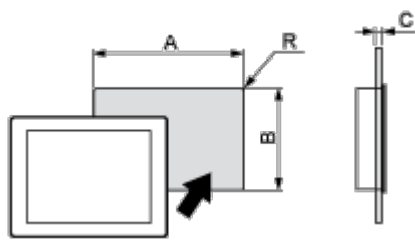


- (A) : Zone de rotation de l'attache
- (B) : Pas du centre des vis de fixation
- 1 : Arrière
  - 2 : Droite
  - 3 : Dessous

Montage et périmètre de sécurité

Montage et dégagement

Dimensions de découpe du panneau



Dimensions en mm

A	B	C	R
394 (+1/-0)	250 (+1/-0)	1,6 à 5	3 max.

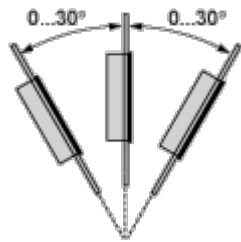
Dimensions en pouces

A	B	C	R
15,51 (+0,04/-0)	9,84 (+0,04/-0)	0,06 à 0,2	0,12 max.

Conditions de montage

---

Angle de montage



Lors de l'installation du produit dans une position inclinée, la face avant ne doit pas dépasser 30°.

Dégagement

