

CARACTERISTIQUES

- Différents filetages sont disponibles
- Entièrement étanche contre la poussière
- Excellente résistance à l'eau
- Laiton nickelé de haute qualité
- Contre-écrou et joint fournis

Presse-étoupe M50 de RS Pro avec écrou de blocage, laiton nickelé, IP68

RS code commande : 831-9034



Les produits homologués par RS vous apportent des pièces de qualité professionnelle dans toutes les catégories de produits. Notre gamme de produits a été testée par des ingénieurs et fournit une qualité comparable aux plus grandes marques sans avoir à payer un prix élevé.

Description du produit

Une gamme de presse-étoupes à filetage métrique de RS PRO offrant un passage de fil et une protection contre la contrainte excellentes. Les presse-étoupes permettent de monter un câble dans un trou prépercé. Généralement utilisés dans la construction et par les électriciens, les presse-étoupes sont simples et faciles à utiliser. Chaque presse-étoupe est évalué à IP68, garantissant que le niveau de protection de câble est incroyablement résistant à l'extérieur et dans d'autres environnements difficiles. Tous les modèles sont extrêmement fiables et d'une excellente qualité.

Caractéristiques

Taille du filetage	M50
Matériau	Laiton nickelé
Couleur	Métallique
Contre-écrou inclus	Oui
Griffe	PA6
Étanchéité	Néoprène
Application	Machines à l'intérieur délicat, télécommunications, débitmètres, générateurs de puissance sous-marins

Spécifications mécaniques

Diamètre de câble maximum	38mm
Diamètre de câble minimum	31mm
Longueur de filetage L2	69mm
Diamètre extérieur du filetage D1	50mm
Épaisseur du contre-écrou	5mm

Spécifications de l'environnement de fonctionnement

Température d'utilisation minimale	-40°C
Température d'utilisation maximale	100 °C

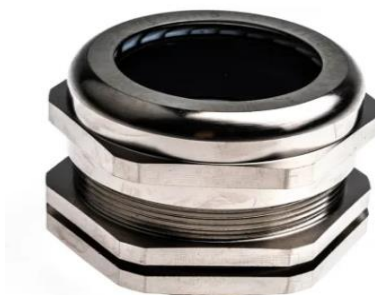
Plage de température de fonctionnement : -	-40 à 100 °C.
---	---------------

Catégorie de protection

Indice IP	IP68
------------------	------

Homologations

Conformité/certifications	En 61340
Normes Met	Conforme à la directive RoHS



RS Article No.	SIZE	Cable Range [Φ] (MM)	d (MM)	H (MM)	L (MM)	t (MM)
831-9012	M12×1.5	3—6.5	12	14	6	2.8
831-9021	M16×1.5	5—10	16	20	6	2.2
831-9024	M20×1.5	8—14	20	24	8	3.0
831-9028	M25×1.5	9—16	25	27	7.5	3.0
831-9037	M32×1.5	15—22	32	35	8.5	3.5
831-9030	M40×1.5	22—32	40	50	12	4.5
831-9034	M50×1.5	31—38	50	57	12	5.0
831-9043	M63×1.5	37—44	63	65	12	5.5
831-9046	PG7	3—6.5	12.5	14	6	2.8
831-9040	PG9	4—8	15.2	18	6.5	2.5
831-9059	PG11	5—10	18.6	20	7	3.0
831-9052	PG13.5	6—12	20.4	22	7.5	3.0
831-9056	PG16	8—14	22.5	24	7	3.0
831-9065	PG21	13—18	28.3	30	8	3.5
831-9068	PG29	18—25	37.0	40	9.5	4.0
831-9062	PG36	22—32	47.0	50	12	4.5

Dimensions:

