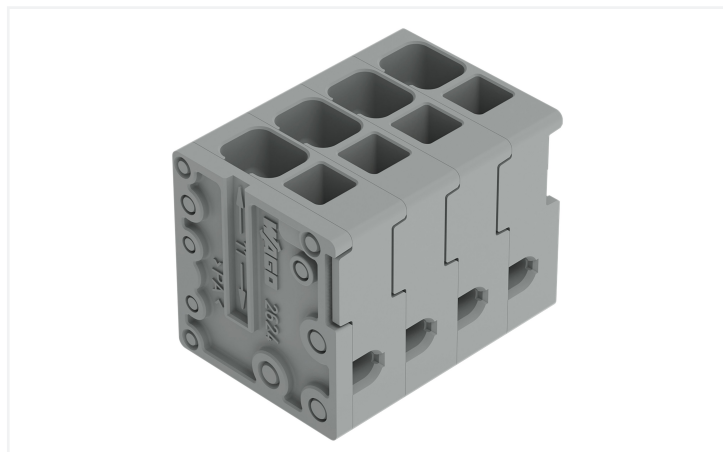


Fiche technique | Référence: 2624-3111

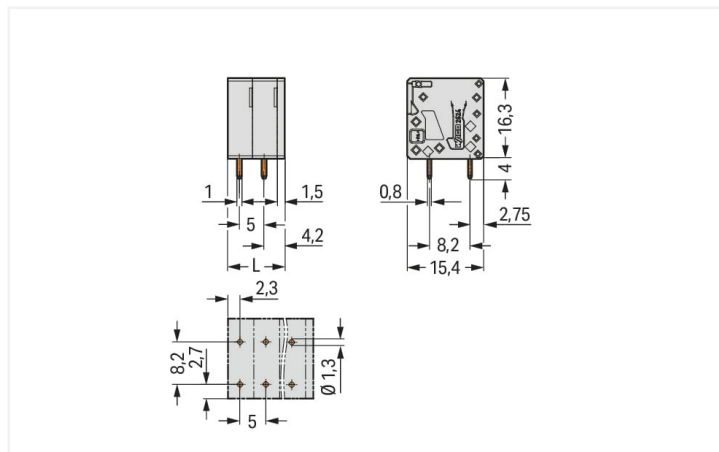
Borne pour circuits imprimés; 4 mm²; Pas 5 mm; 11 pôles; Push-in CAGE CLAMP®; 4,00 mm²; gris

<https://www.wago.com/2624-3111>



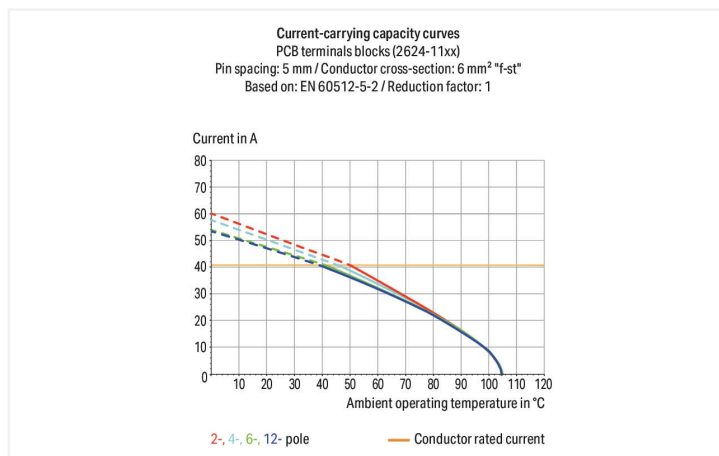
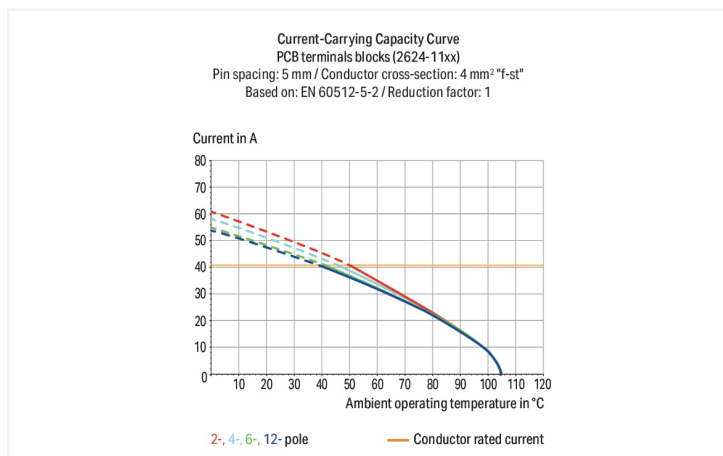
Couleur: ■ gris

Identique à la figure



Dimensions en mm

$L = (\text{nombre de pôles} - 1) \times \text{pas} + 6,5 \text{ mm}$



Borne pour circuits imprimés série 2624 avec introduction du conducteur vers la platine de 90 °

La borne pour circuits imprimés (numéro d'article 2624-3111) garantit un branchement facile et fiable. Les bornes pour circuits imprimés vous proposent une flexibilité maximale pour différents types de montage. Les bornes pour circuits imprimés tenant la tension nominale de 400 V peuvent supporter un courant nominal allant jusqu'à 41 A. Elles peuvent donc également être utilisées pour des dispositifs à la consommation importante. Pour le raccordement du conducteur, cette borne pour circuits imprimés nécessite des longueurs de dénudage entre 10 et 12 mm. Ce produit utilise la technologie Push-in CAGE CLAMP®. Push-in CAGE CLAMP® est une technologie de connexion universelle pour tous types de conducteurs avec l'avantage supplémentaire du branchement direct : Push-in. Les conducteurs monobroches ainsi que les conducteurs fins avec embout d'extrémité peuvent être branchés directement sans outil. Un prétraitement des conducteurs, par exemple par le sertissage d'embouts, n'est pas nécessaire. Les dimensions sont 56,5 x 20,3 x 15,4 mm en largeur x hauteur x profondeur. Selon le type de câble, cette borne pour circuits imprimés convient aux sections de conducteur allant de 0,2 mm² à 6 mm². Les contacts sont en cuivre électrolytique (Cu), le boîtier gris en Polyamide (PA66) garantit l'isolation et le crochet de fixation est fait en un ressort en acier Chrome-Nickel (CrNi). De l'Étain a été utilisé pour la surface des contacts. Pour ces bornes pour circuits imprimés, l'actionnement se fait par outil de manipulation. Le soudage des bornes pour circuits imprimés se fait par procédé THT. Le montage s'effectue traversant. Le conducteur est inséré dans le circuit imprimé à un angle de 90 °. Les broches de soudage présentent des dimensions de 0,8 x 1 mm, ainsi qu'une longueur de 4 mm, et sont disposées en ligne sur tout le bornier. Il y a deux goupilles de soudage par potentiel.



Remarques	
Variantes pour Ex i :	autres nombres de pôles Impression directe Autres couleurs D'autres variantes peuvent être demandées au service commercial de WAGO ou, si nécessaire, configurées sur https://configurator.wago.com .

Données électriques			
Données de référence selon		IEC/EN 60664-1	
Overvoltage category	III	III	II
Pollution degree	3	2	2
Tension de référence	320 V	400 V	630 V
Tension assignée de tenue aux chocs	4 kV	4 kV	4 kV
Courant de référence	41 A	41 A	41 A
Données d'approbation selon		UL 1059	
Use group	B	C	D
Tension de référence	300 V	-	300 V
Courant de référence	26 A	-	10 A
Données d'approbation selon		CSA	
Use group	B	C	D
Tension de référence	300 V	-	300 V
Courant de référence	26 A	-	5 A

Données de raccordement	
Points de serrage	11
Nombre total des potentiels	11
Nombre de types de connexion	1
nombre des niveaux	1
Connexion 1	
Technique de connexion	Push-in CAGE CLAMP®
Type d'actionnement	Outil de manipulation
Conducteur rigide	0,2 ... 6 mm² / 24 ... 10 AWG
Conducteur souple	0,2 ... 6 mm² / 24 ... 10 AWG
Conducteurs souples ; avec embout d'extrémité isolé	0,25 ... 2,5 mm²
Conducteurs souples ; avec embout d'extrémité sans isolation plastique	0,25 ... 2,5 mm²
Conducteur souple avec embout d'extrémité double	0,25 ... 1,5 mm²
Longueur de dénudage	10 ... 12 mm / 0.39 ... 0.47 inch
Axe du conducteur au circuit imprimé	90 °
Nombre de pôles	11

Données géométriques	
Pas	5 mm / 0.197 inch
Largeur	56,5 mm / 2.224 inch
Hauteur	20,3 mm / 0.799 inch
Hauteur utile	16,3 mm / 0.642 inch
Profondeur	15,4 mm / 0.606 inch
Longueur de la broche à souder	4 mm
Dimensions broche à souder	0,8 x 1 mm
Diamètre de perçage avec tolérance	1,3 ^(+0,1) mm



Données mécaniques	
Type de montage	Montage traversant

Contacts circuits imprimés	
Contacts circuits imprimés	THT
Affectation broche à souder	en ligne sur tout le bornier
Nombre de broches à souder par potentiel	2

Données du matériau	
Remarque Données du matériau	Vous trouverez ici des informations sur les spécifications de matériel
Couleur	gris
Groupe du matériau isolant	I
Matière isolante Boîtier principal	Polyamide (PA66)
Classe d'inflammabilité selon UL94	V0
Matériau des ressorts de serrage	Ressort en acier Chrome-Nickel (CrNi)
Matériau du contact	Cuivre électrolytique (E _{Cu})
Surface du contact	Étain
Charge calorifique	0,22 MJ
Poids	17,6 g

Conditions d'environnement	
Plage de températures limites	-60 ... +105 °C
Température d'utilisation	-35 ... +60 °C
Température d'utilisation continue	-60 ... +105 °C

Données commerciales	
eCl@ss 10.0	27-44-04-01
eCl@ss 9.0	27-44-04-01
ETIM 9.0	EC002643
ETIM 8.0	EC002643
Unité d'emb. (SUE)	35 pce(s)
Type d'emballage	Carton
Pays d'origine	PL
GTIN	4055143578837
Numéro du tarif douanier	85369010000

Conformité environnementale du produit	
État de conformité RoHS	Compliant, No Exemption

Approbations / certificats		
Homologations générales		
Homologation	Norme	Nom du certificat
CB DEKRA Certification B.V.	IEC 60947-7-4	NL-61583
CSA DEKRA Certification B.V.	C22.2 No. 158	70117145
Homologations générales		
cURus Underwriters Laboratories Inc.	UL 1059	E45172
KEMA/KEUR DEKRA Certification B.V.	EN 60947-7-4	71-100535



Déclarations de conformité et de fabricant



Homologation	Norme	Nom du certificat
Railway WAGO GmbH & Co. KG	-	Z00004415.000

Téléchargements

Conformité environnementale du produit

Recherche de conformité
Environmental Product Compliance 2624-3111

Documentation

Informations complémentaires
Technical Section
03.04.2019
pdf 2027.26 KB

Données CAD/CAE

Données CAD
2D/3D Models 2624-3111

Données CAE
ZUKEN Portal 2624-3111

PCB Design
Symbol and Footprint via SamacSys 2624-3111
Symbol and Footprint via Ultra Librarian 2624-3111

1 Produits correspondants

1.1 Accessoires en option

1.1.2 Outil

1.1.2.1 Outil de manipulation



Réf.: 210-720
Outil de manipulation; Lame 3,5 x 0,5 mm;
avec tige partiellement isolée; multicolore

Indications de manipulation

Raccorder le conducteur



Connecter les conducteurs à fil souple et libérer tous les conducteurs avec l'outil de manipulation.

Raccorder le conducteur



Insertion directe pour raccorder les conducteurs rigides.