



Brand of NTN Group

Données techniques

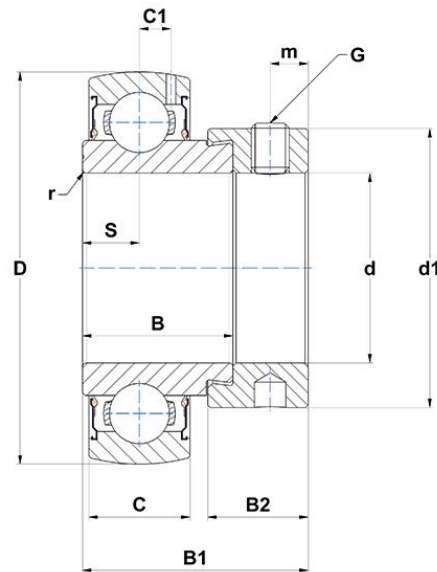
SES204

Roulements "inserts"



Insert en acier inoxydable, diamètre extérieur sphérique, fixation par bagues excentriques, joint à une lèvre, graisse alimentaire

VISUEL(S)



DEFINITION TECHNIQUE

| | |
|--------------------------------------------------------------------------|---------|
| Marque | SNR |
| B - Largeur Bague Intérieure | 21,5 mm |
| B1 - Largeur total Bague Intérieure | 31 mm |
| B2 - Largeur collier excentrique / écrou | 13,5 mm |
| C - Largeur Bague Extérieure | 14 mm |
| C1 - Distance centre BE / centre zone de lubrification | 3,7 mm |
| d - Diamètre arbre | 20 mm |
| d1 - Diamètre extérieur du collier excentrique / écrou du manchon | 33,3 mm |



NTN Europe

1 rue des Usines · BP 2017 · 74010 Annecy Cedex · France · Tel. +33 (0)4 50 65 30 00
S.A. au capital de 322 639 919 € · RCS ANNECY B 325 821 072 · Id. Fiscale : FR 48 325 821 072
SIRET 325 821 072 00015 · Code APE 2815 Z · Code NACE 28.15

DEFINITION TECHNIQUE

| | |
|---------------------------------------------|-------|
| D - Diamètre extérieur BE | 47 mm |
| G - Taille vis de blocage | M6x1 |
| m - Distance vis de blocage | 5 mm |
| r - Rayon Bague Intérieure | 0.5 |
| S - Distance face / centre du palier | 7 mm |
| f0 - Facteur | 13.2 |
| SW - Taille clé | 3 mm |

PERFORMANCE PRODUIT

| | |
|------------------------------------------|-------------|
| C - Capacité de charge dynamique | 12800000 mN |
| C0 - Capacité de charge statique | 6600000 mN |
| Température min de fonctionnement | 253,15 °K |
| Température max de fonctionnement | 373,15 °K |

AUTRES FONCTIONNALITES

| | |
|------------------------------------------------------------|---------|
| Masse | 0,17 kg |
| Couple de serrage recommandé pour la vis de blocage | 3.9 N-m |

FREQUENCES ROULEMENT

| | |
|---------------------------------------------------------------------|-----------|
| BPFO - Fréquence de passage sur bague extérieure (60 tr/min) | 3.063 Hz |
| BPFI - Fréquence de passage sur bague intérieure (60 tr/min) | 4.937 Hz |
| BSF - Fréquence de passage élément roulant (60 tr/min) | 4.037 Hz |
| BRF - Fréquence de rotation élément roulant (60 tr/min) | 2.0185 Hz |
| FTF - Fréquence de rotation cage (60 tr/min) | 0.383 Hz |

