

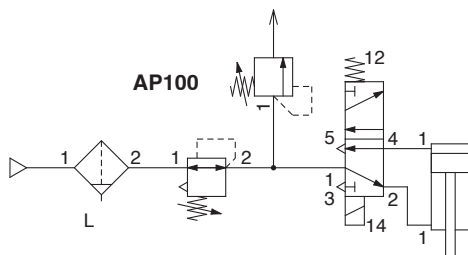
Valvola di controllo della pressione AP100

La pressione superiore a quella di regolazione viene rilasciata nell'atmosfera, consentendo così di mantenere la pressione nel tubo.



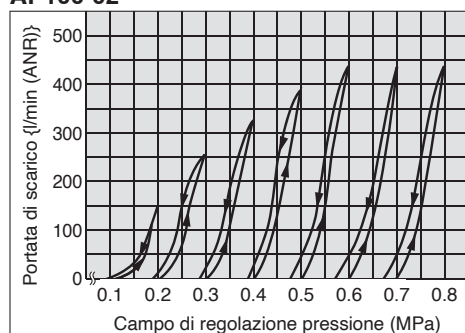
Esempio di applicazione

Ammortizzo del cilindro



Caratteristiche di scarico

AP100-02



Nota) Il grafico qui sopra mostra la portata di scarico quando la pressione di regolazione sale e scende da 0.1 MPa.

Specifiche standard

Serie	AP100
Attacco	1/8, 1/4
Fluido	Aria
Pressione di prova	1.5 MPa
Pressione d'esercizio max.	1.0 MPa
Campo di regolazione della pressione	da 0.05 a 0.69 MPa
Temperatura ambiente e del fluido	-da 5 a 60 °C (Senza congelamento)
Squadretta	codice: B21-1P
Peso (kg)	0.12

Codici di ordinazione

AP100 — 01 —

- Valvola di controllo della pressione**
- Tipo di filettatura**

Simbolo	Tipo
—	Rc
N	NPT
F	G
- Filettatura di collegamento**

Simbolo	Taglia
01	1/8
02	1/4
- Specifiche speciali**

Simbolo	Specifiche
—	—
X201	Campo di regolazione della pressione da 0.02 a 0.2 MPa
- Accessorio**

Simbolo	Descrizione
—	—
B	Con squadretta

Precauzioni

Non usare questo prodotto come valvola di sicurezza.

[Definizione di valvole di sicurezza (JIS)]

[Valvole utilizzate per garantire la portata della pressione e la sicurezza delle connessioni.]

Dimensioni

Dimensioni dell'intaglio del pannello

