

CARACTERÍSTICAS

- Boquilla de manguera de acero inoxidable 316, completamente roscada
- Conexión de 150 lb
- Conexión BSPT (cónica) por tornillo
- Conexión de extremo de manguera de tipo dentado
- Varios tamaños, desde 9,5 mm (3/8 pulg.) hasta 51 mm (2 pulg.)

Boquilla de manguera hexagonal de acero inoxidable RS Pro 1/4in R(T) Macho de 1,69 pulg

Código RS: 499-3732



Los productos con aprobación profesional RS le proporcionan piezas de calidad profesional en todas las categorías de productos. Nuestra gama de productos ha sido probada por ingenieros y proporciona una calidad comparable a las marcas líderes sin pagar un precio superior.

Descripción del

RS Pro presenta una serie de racores roscados de acero inoxidable adecuados para aplicaciones que requieren una conexión de tubo segura y fiable. Muy utilizado en la industria de fontanería, el agua y el gas fluirán en una construcción herméticamente sellada. Estas conexiones de tubo están fabricadas de un material durable de acero inoxidable 316 y están disponibles en varios tamaños para asegurar que haya un ajuste perfecto. Todos los modelos son muy fiables y de excelente calidad.

Especificaciones

| | |
|-----------------------------|---|
| Conexión 1 | Macho R de 1/4 pulg |
| Conexión 2 | Macho dentado de 8 mm |
| Forma | Hexagonal |
| Tipo de conexión | Boquilla de manguera |
| Tamaño de rosca 1 | 1/4in |
| Género de conexión 1 | Macho |
| Sexo de conexión 2 | Macho |
| Estándar de rosca 1 | R (cónico) |
| Material | S/S 316 |
| Aplicación | En toda la casa (baño, cocina, etc.) cualquier edificio con agua corriente, calefacción o gas; redes de alcantarillado y metro; barcos y barcos; motores de automóviles |

Especificaciones mecánicas

| | |
|-----------------|--------|
| Longitud | 1.69in |
|-----------------|--------|

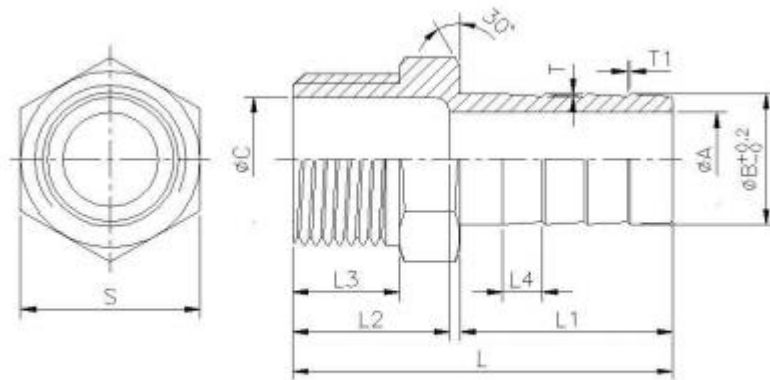


Figure 1

| A | B | C | L | L1 | L2 | L3 | L4 | S | T | T1 | Weight (kg) |
|---|---|---|----|----|------|------|----|------|-----|-----|-------------|
| 4 | 8 | 8 | 43 | 25 | 13.5 | 11.5 | 5 | 14.5 | 0.5 | N/A | 0.02 |