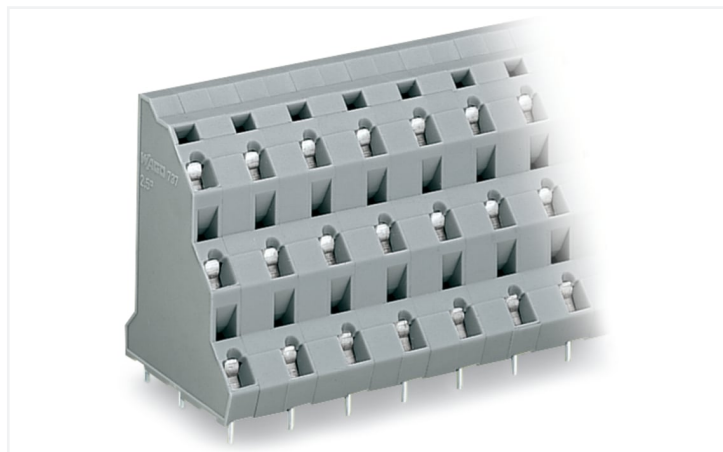


## Fiche technique | Référence: 737-704

Borne pour circuits imprimés 3 étages; 2,5 mm<sup>2</sup>; Pas 10 mm; 12 pôles; CAGE

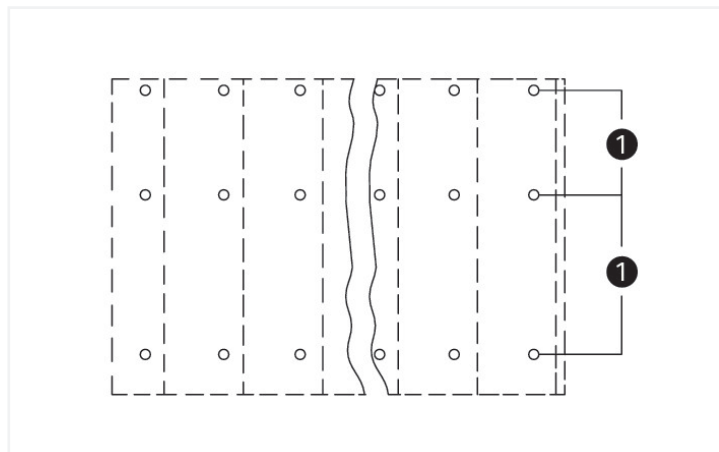
CLAMP®; 2,50 mm<sup>2</sup>; gris

<https://www.wago.com/737-704>

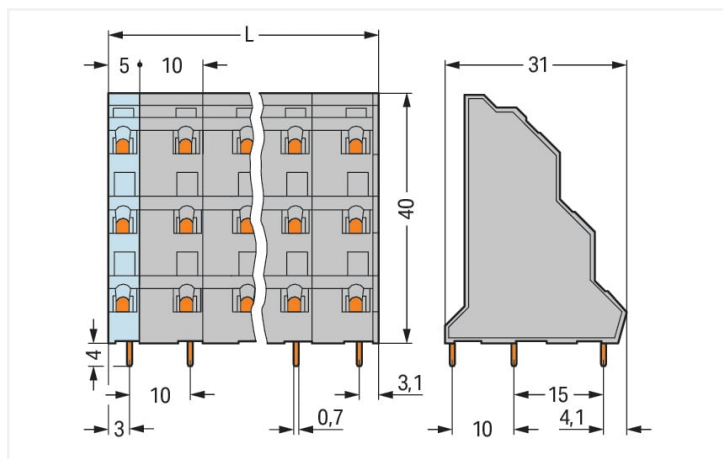


Couleur: ■ gris

Identique à la figure

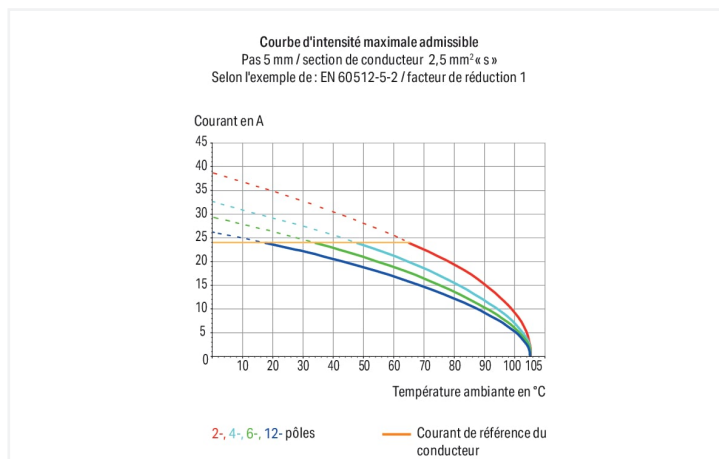


(1) Broche à souder en ligne



Dimensions en mm

$L = ((\text{nombre de pôles} / 3) - 1) \times \text{pas} + 5 \text{ mm} + 1 \text{ mm}$



### Borne pour circuits imprimés série 737 pas de 10 mm

La borne pour circuits imprimés portant le numéro d'article 737-704, assure un branchement facile et irréprochable. Les bornes pour circuits imprimés vous proposent une flexibilité maximale pour de nombreux types de montage. Le courant et la tension nominaux sont des critères essentiels dans le choix de bornes pour circuits imprimés : ils fournissent des informations sur les domaines d'application possibles et les utilisations prévues. Pour ce produit, la tension nominale est de 1000 V et le courant nominal de 21 A – ce qui le rend aussi adapté aux dispositifs friands en énergie. Pour la connexion du conducteur, cette borne pour circuits imprimés nécessite des longueurs de dénudage entre 5 et 6 mm. Cet article utilise la technologie CAGE CLAMP®. La connexion universelle CAGE CLAMP® éprouvée et sans entretien permet de connecter tous types de conducteurs avec une cage à ressort, sans traitement préalable des conducteurs. Il n'est donc plus nécessaire de sertir des embouts d'extrémité. Les dimensions sont 36 x 44 x 31 mm en largeur x hauteur x profondeur. Cette borne pour circuits imprimés est adaptée aux sections de conducteur de 0,08 mm<sup>2</sup> à 2,5 mm<sup>2</sup> en fonction du type de câble. Les contacts sont en cuivre électrolytique (Cu), le crochet d'accroche est fait en un ressort en acier Chrome-Nickel (CrNi) et le boîtier gris en Polyamide (PA66) assure l'isolation. La surface des contacts est constituée d'Étain. Ces bornes pour circuits imprimés sont actionnées par un outil de manipulation. Les bornes pour circuits imprimés sont soudées par procédé THT. Le conducteur est inséré dans le circuit imprimé en angle de 45°. Les broches de soudage présentent des dimensions de 0,7 x 0,7 mm, ainsi qu'une longueur de 4 mm, et sont placées en série dans la borne. Il y a une goupille de soudage par potentiel.



Remarques	
Variantes pour Ex i :	Impression directe D'autres variantes peuvent être demandées au service commercial de WAGO ou, si nécessaire, configurées sur <a href="https://configurator.wago.com">https://configurator.wago.com</a> . autres nombres de pôles Autres couleurs Borniers de couleurs panachées

Données électriques			
Ratings		entre les modules	
Données de référence selon	IEC/EN 60664-1	IEC/EN 60664-1	IEC/EN 60664-1
Overvoltage category	III	III	II
Pollution degree	3	2	2
Tension de référence	630 V	1000 V	1000 V
Tension assignée de tenue aux chocs	8 kV	8 kV	8 kV
Courant de référence	21 A	21 A	21 A

Ratings		entre les étages	
Données de référence selon	IEC/EN 60664-1	IEC/EN 60664-1	IEC/EN 60664-1
Overvoltage category	III	III	II
Pollution degree	3	2	2
Tension de référence	320 V	320 V	630 V
Tension assignée de tenue aux chocs	4 kV	4 kV	4 kV
Courant de référence	21 A	21 A	21 A

Données d'approbation selon		UL 1059	
Use group	B	C	D
Tension de référence	300 V	-	300 V
Courant de référence	10 A	-	10 A

Données d'approbation selon		CSA	
Use group	B	C	D
Tension de référence	300 V	-	300 V
Courant de référence	10 A	-	10 A

Données de raccordement	
Points de serrage	12
Nombre total des potentiels	12
Nombre de types de connexion	1
nombre des niveaux	3

Connexion 1	
Technique de connexion	CAGE CLAMP®
Type d'actionnement	Outil de manipulation
Conducteur rigide	0,08 ... 2,5 mm² / 28 ... 12 AWG
Conducteur souple	0,08 ... 2,5 mm² / 28 ... 12 AWG
Conducteurs souples ; avec embout d'extrémité isolé	0,25 ... 1,5 mm²
Conducteurs souples ; avec embout d'extrémité sans isolation plastique	0,25 ... 2,5 mm²
Remarque (Section de conducteur)	12 AWG : THHN, THWN
Longueur de dénudage	5 ... 6 mm / 0.2 ... 0.24 inch
Axe du conducteur au circuit imprimé	45 °
Nombre de pôles	12

Données géométriques	
Pas	10 mm / 0.394 inch
Largeur	36 mm / 1.417 inch
Hauteur	44 mm / 1.732 inch
Hauteur utile	40 mm / 1.575 inch
Profondeur	31 mm / 1.22 inch
Longueur de la broche à souder	4 mm
Dimensions broche à souder	0,7 x 0,7 mm
Diamètre de perçage avec tolérance	1,3 (+0,1) mm

Contacts circuits imprimés		
Contacts circuits imprimés		THT
Affectation broche à souder		en ligne dans la borne
Nombre de broches à souder par potentiel		1


Données du matériau		
Remarque Données du matériau		<a href="#">Vous trouverez ici des informations sur les spécifications de matériel</a>
Couleur		gris
Groupe du matériau isolant		I
Matière isolante Boîtier principal		Polyamide (PA66)
Classe d'inflammabilité selon UL94		V0
Matériau des ressorts de serrage		Ressort en acier Chrome-Nickel (CrNi)
Matériau du contact		Cuivre électrolytique (E <sub>cu</sub> )
Surface du contact		Étain
Charge calorifique		0,369 MJ
Poids		20,9 g

Conditions d'environnement		
Plage de températures limites		-60 ... +105 °C

Données commerciales		
Product Group		4 (brns circts impr et brns traversantes)
eCl@ss 10.0		27-44-04-01
eCl@ss 9.0		27-44-04-01
ETIM 9.0		EC002643
ETIM 8.0		EC002643
Unité d'emb. (SUE)		28 pce(s)
Type d'emballage		Carton
Pays d'origine		PL
GTIN		4045454018726
Numéro du tarif douanier		85369010000

Conformité environnementale du produit		
État de conformité RoHS		Compliant,No Exemption

Approbations / certificats

Homologations générales			Déclarations de conformité et de fabricant		
			Homologation	Norme	Nom du certificat
CCA DEKRA Certification B.V.	EN 60947	NTR NL-7960	EU-Declaration of Confor- mity WAGO GmbH & Co. KG	-	-
CCA DEKRA Certification B.V.	EN 60947-7-4	2169331.28	UK-Declaration of Confor- mity WAGO GmbH & Co. KG	-	-
CCA DEKRA Certification B.V.	EN 60947-7-4	NTR NL 7445			
CSA DEKRA Certification B.V.	C22.2 No. 158	70049157			
UR Underwriters Laboratories Inc.	UL 1059	E45172			



Homologations pour le secteur marine



Homologation	Norme	Nom du certificat
ABS American Bureau of Ship- ping	-	19-HG1869876-PDA
BV Bureau Veritas S.A.	IEC 60998	11915/D0 BV
DNV DNV GL SE	-	TAE000016Z



Téléchargements

Conformité environnementale du produit

Recherche de conformité
Environmental Product Compliance 737-704



Documentation

Informations complémentaires			
Technical Section	03.04.2019	pdf 2027.26 KB	<a href="#"></a>
Gebrückte Klemmen- leisten für Leiterplatten		pdf 303.71 KB	<a href="#"></a>



Données CAD/CAE

Données CAD
2D/3D Models 737-704



Données CAE
EPLAN Data Portal 737-704
ZUKEN Portal 737-704



PCB Design

Symbol and Footprint via SamacSys 737-704
Symbol and Footprint via Ultra Librarian 737-704



1 Produits correspondants

1.1 Accessoires en option

1.1.2 Outil

1.1.2.1 Outil de manipulation



**Réf.: 210-658**  
Outil de manipulation; Lame 3,5 x 0,5 mm; avec tige partiellement isolée; Coudé; court; multicolore



**Réf.: 210-657**  
Outil de manipulation; Lame 3,5 x 0,5 mm; avec tige partiellement isolée; court; multicolore



**Réf.: 210-720**  
Outil de manipulation; Lame 3,5 x 0,5 mm; avec tige partiellement isolée; multicolore

1.1.3 Repérage

1.1.3.1 Bande de repérage



**Réf.: 210-332/1000-202**  
Bandes de marquage; en feuilles DIN A4; avec impression; 1-16 (80x); Largeur interlignes 3 mm; longueur de bande 182 mm; Impression horizontale; autocollant; blanc



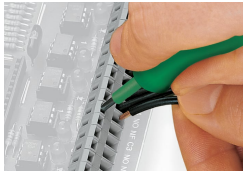
**Réf.: 210-332/1000-204**  
Bandes de marquage; en feuilles DIN A4; avec impression; 17-31 (80x); Largeur interlignes 3 mm; longueur de bande 182 mm; Impression horizontale; autocollant; blanc



**Réf.: 210-332/1000-206**  
Bandes de marquage; en feuilles DIN A4; avec impression; 33-48 (80x); Largeur interlignes 3 mm; longueur de bande 182 mm; Impression horizontale; autocollant; blanc

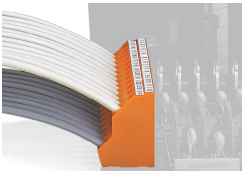
Indications de manipulation

Raccorder le conducteur



Raccordement des conducteurs avec un outil de manipulation (largeur de lame 3,5 mm)  
  
Manipulation et introduction du conducteur du même côté.

Montage



Moins grand besoin de place car encombrement extrêmement réduit  
Barrette à bornes à deux étages – Série 736



**Exemple de combinaison**  
Barrettes à bornes à deux (série 736) et à trois étages (série 737) sur demande



**Exemple de combinaison**  
Barrettes à bornes à deux (série 736) et à trois étages (série 737) sur demande

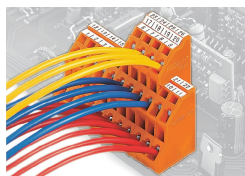


**Exemple de combinaison**  
Barrettes à bornes à deux (série 737) et à quatre étages (série 738) sur demande



**Exemple de combinaison**  
Barrettes à bornes à deux (série 737) et à quatre étages (série 738) sur demande

## Repérage



## Tester



Tester par contact direct sur la surface de contact au-dessus du conducteur