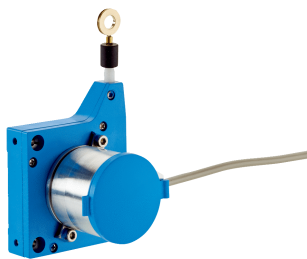


BCG05-L1KM01PP

EcoLine

拉線型編碼器

SICK
Sensor Intelligence.



圖示僅供參考



訂購資訊

型號	貨號
BCG05-L1KM01PP	6039746

包含在供貨範圍內: ACM36-L1K0-K01 (1), MRA-G055-101D4 (1)

產品在組裝後交付。單個元件的更多技術資料

其他設備結構與配件 → www.sick.com/EcoLine

詳細技術資料

性能

BCG

量測範圍	0 m ... 1.25 m
編碼器	絕對值型編碼器
解析度 (拉線 + 編碼器)	0.04 mm ^{1) 2)}
重複精度	≤ 0.2 mm ³⁾
線性	≤ ± 2 mm ³⁾
遲滯	≤ 0.4 mm ³⁾

¹⁾ 在形成數值時要四捨五入。

²⁾ 以帶有PROFINET的BCG08為例的計算範例: 230 mm (每圈拉線拉出長度 - 參見機械資料): 262144 (每圈步數) = 0.001 mm (拉線 + 編碼器組合解析度)。

³⁾ 數值涉及拉線機械裝置。

介面

BCG

通訊介面	類比 / 電壓 / 0...10 V
------	--------------------

電氣資料

BCG

連接類型	電纜線, 徑向, 1.5 m
電源電壓	19 V DC ... 33 V DC
工作電流	≤ 80 mA
MTTFd: 無危險故障工作時間	850 年 (EN ISO 13849-1) ¹⁾

¹⁾ 本產品為標準產品, 非機械指令中規定的安全裝置。該值的計算基準為平均環境溫度40°C, 元件額定負載下, 使用頻率為每年8760小時。任何電子元件的失效皆視為危險故障。詳細資訊請參考文件編號 8015532。

機械資料

BCG

重量	0.18 kg
----	---------

¹⁾ 在25 °C環境溫度下量測這些數值。在其他溫度下可能會產生偏差。

²⁾ 平均值視負荷類型而定。

³⁾ 使用壽命取決於負荷方式。影響因素有: 環境條件、安裝情況、使用的量測範圍、移動速度以及加速度。

材質，量測拉線	高柔性鋼繩1.4401不銹鋼V4A/PA 12包覆
重量（量測拉線）	0.58 g/m
材質，拉線機械裝置外殼	塑膠，改性聚苯醚
彈簧回拉力	1 N ... 1.4 N ¹⁾
每圈拉線拉出長度	150 mm
拉線機械裝置使用壽命	Typ. 1,000,000 週期 ^{2) 3)}
實際拉線拉出長度	1.45 m
拉線加速	10 m/s ²
移動速度	6 m/s
已安裝編碼器	ACM36, ACM36-L1K0-K01, 6039752
已安裝機械裝置	MRA-G055-101D4, 5324019

¹⁾ 在25 °C環境溫度下量測這些數值。在其他溫度下可能會產生偏差。.

²⁾ 平均值視負荷類型而定.

³⁾ 使用壽命取決於負荷方式。影響因素有：環境條件、安裝情況、使用的量測範圍、移動速度以及加速度.

環境資料

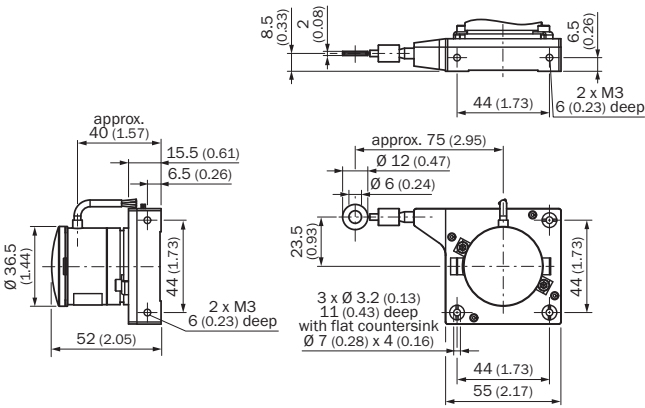
BCG

EMC	根據EN 61000-6-2和EN 61000-6-4
IP等級	IP50
工作溫度範圍	-30 °C ... +70 °C

分類



ECl@ss 5.0	27270590
ECl@ss 5.1.4	27270590
ECl@ss 6.0	27270590
ECl@ss 6.2	27270590
ECl@ss 7.0	27270590
ECl@ss 8.0	27270590
ECl@ss 8.1	27270590
ECl@ss 9.0	27270590
ECl@ss 10.0	27270613
ECl@ss 11.0	27270503
ETIM 5.0	EC001486
ETIM 6.0	EC001486
ETIM 7.0	EC001486
UNSPSC 16.0901	41112113

尺寸圖 (尺寸 (mm))



推薦配件

其他設備結構與配件 → www.sick.com/EcoLine

	簡要說明	型號	貨號
法蘭			
	用於EcoLine拉繩機械裝置的法蘭適配器，20 mm定心環夾緊法蘭適配50 mm伺服法蘭，鋁，含3個M4 x 10埋頭螺絲	BEF-FA-020-050-007	2073774
拉繩機械裝置			
	用於附6 mm軸的伺服法蘭的EcoLine拉繩機械裝置，量測範圍0 m ~ 1.25 m	MRA-G055-101D4	5324019

SICK概述

SICK是為工業應用提供智慧型感測器與感測器解決方案的領導製造商之一。獨特的產品與服務範圍，為安全高效控制流程、防止人員事故與避免環境損害，奠定了完美基礎。

我們在不同產業擁有豐富經驗，並了解他們的流程與需求。因此，我們能夠利用智慧型感測器準確滿足客戶的需要。位於歐洲、亞洲與北美洲的應用中心，對客戶的客製化系統解決方案進行測試與優化。這一切有助於我們成為可靠的供應商與研發夥伴。

廣泛的服務使我們的產品更完善：SICK全方位服務在機器的整個生命週期內提供支援，並確保安全性與生產率。

這即是我們的「智慧型感測器」。

全球分佈：

各分公司地點與聯絡人 - www.sick.com