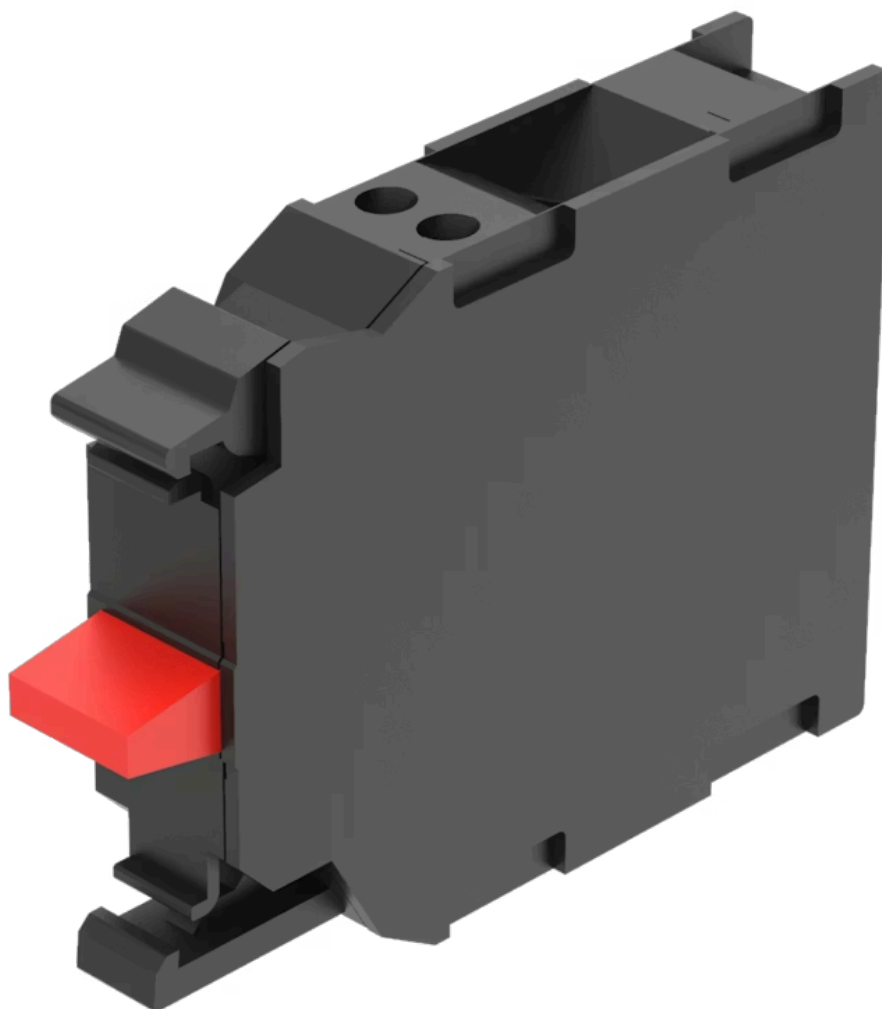


# スイッチングエレ メント

販売事業者  
Rs-online



45-314.1X40



<https://rs-online.eao.com/component/45-314.1X...>

お客様の製品:



## 45-314.1X40 スイッチングエレメント

### 取付け

コンポーネント 取付けタイプ: フロントマウント

### 電気的特性

スイッチング電圧とスイッチング電流:

AC-12						
電圧	24 V	48 V	110 V	230 V	400 V	500 V
電流	10 A	10 A	10 A	8 A	6 A	10 A
AC-15						
電圧	24 V	48 V	110 V	230 V	400 V	500 V
電流	6 A	6 A	6 A	4 A	3 A	1.4 A
DC-12						
電圧	24 V	48 V	110 V	230 V	400 V	500 V
電流	10 A	5 A	2.5 A	1 A	0.3 A	0.2 A
DC-13						
電圧	24 V	48 V	110 V	230 V	400 V	500 V
電流	3 A	1.5 A	0.7 A	0.3 A	0.1 A	0.07 A

接点: 2 NC

接点の信頼性: 1,000万回のスイッチング動作で1回の接触不良 (5 V、1 mA)  
1億回のスイッチング動作につき1回の接点不良 (17 V、5 mA)

絶縁電圧: 定格電圧 500 V

サージ電圧耐性: 定格電圧 6 kV

スイッチング定格: 500 V AC @ 10 A

汚染度: 3

規格: スイッチは、「低電圧スイッチングデバイスの規格」EN IEC 60947-5-1に準拠

熱電流 I<sub>th</sub>: 10 A 連続操作、周囲温度が規定の最大値を超えない場合の最大許容電流

### 機械的特性

端子: スプリング端子

接点 材質: 金

スイッチング方式: スローメーカースイッチングエレメント

スイッチングシステム: ダブルブレイク、スローメイクのスイッチングエレメントは、ノーマルオープンまたはノーマルクローズの接点が装備されています。ノーマルクローズ接点は強制開離されます。  
各ホルダーに最大6個のスイッチングエレメントを付けることができます。  
NC接点は、アクチュエータを切り離すと自動的に開きます。納品時は接点が開いている状態 (=安全状態) です。  
アクチュエータに接点ブロックをはめ込み、初めて作動させたときに、作動 (=非動作指令装置のNC接点が開いていること) します。

機械的寿命: 操作回数10百万回

締め付けトルク: 0.8 ~ 0.9 Nm

使用周波数: 最大 3 600/h

端子詳細 1: ソリッド 2 x (0.25 ~ 1.5mm<sup>2</sup>)  
細径撚り線  
- エンドスリーブなし 2 x (0.5 ~ 1.5 mm<sup>2</sup>)  
- エンドスリーブ付き 2 x (0.5 ~ 0.75 mm<sup>2</sup>)  
- 補助接点用AWGケーブル用 2 x (24 ~ 16)

電線断面図: ソリッド 2 x (0.25 ~ 1.5mm<sup>2</sup>)  
細径撚り線  
- エンドスリーブなし 2 x (0.5 ~ 1.5 mm<sup>2</sup>)  
- エンドスリーブ付き 2 x (0.5 ~ 0.75 mm<sup>2</sup>)  
- 補助接点用AWGケーブル用 2 x (24 ~ 16)

重量: 0.018 kg

## 周辺条件

IP保護等級: IP20 端子, IP40 ハウジング

使用温度: - 25 °C ~ + 70 °C

保存温度: - 40 °C ... + 80 °C

耐衝撃性: IEC 60068-2-27に準拠: 正弦波半波 50 g / 11 ms

耐振動性: IEC 60068-2-6に準拠: 2 ~ 500 Hz: 5 g

耐候性: IEC 60721に準拠した動作時: 3K6, 3C3, 3S2, 3M6

## 認証

認証: CCC, CSA, UL

準拠: CE, UKCA

REACH: REACH compliant

RoHS: RoHS compliant

## その他

簡単な説明: スwitchingエレメント, スローメイクswitchingエレメント, 500 V AC @ 10 A, 金, 2 NC, スプリング端子, フロントマウント

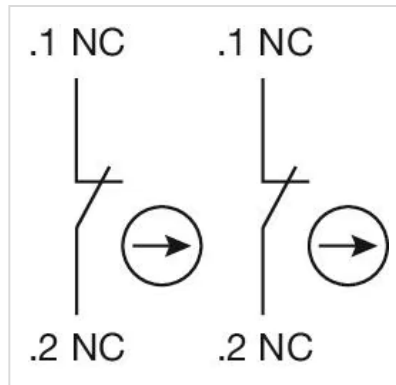
製品属性:

フロントマウント

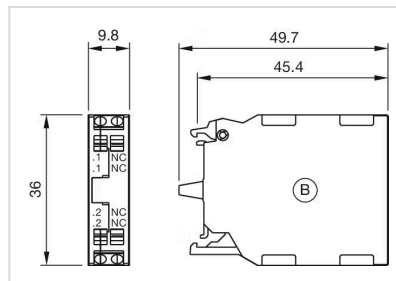
接点 タイプ:

ダブル

配線図:



寸法図:



B = スプリングクランプ  
部品番号45-314.1Z40、45-314.1X40用