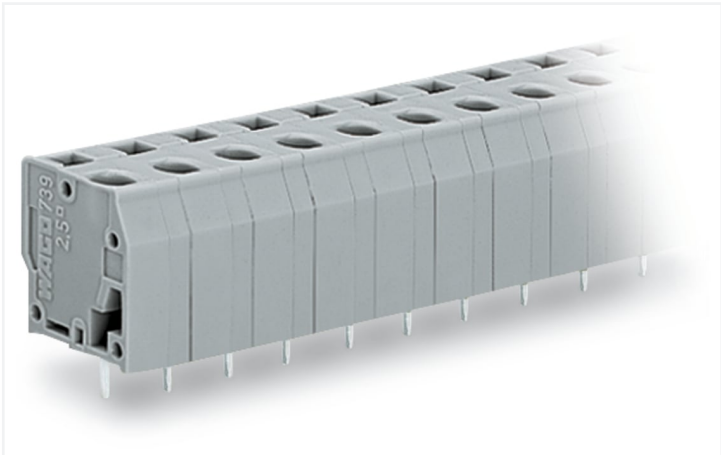


Fiche technique | Référence: 739-210

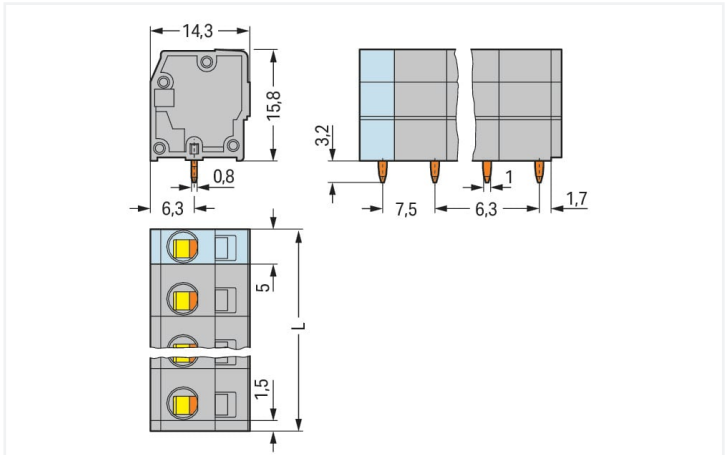
Borne pour circuits imprimés; 2,5 mm²; Pas 7,5 mm; 10 pôles; CAGE CLAMP®; 2,50 mm²; gris

<https://www.wago.com/739-210>

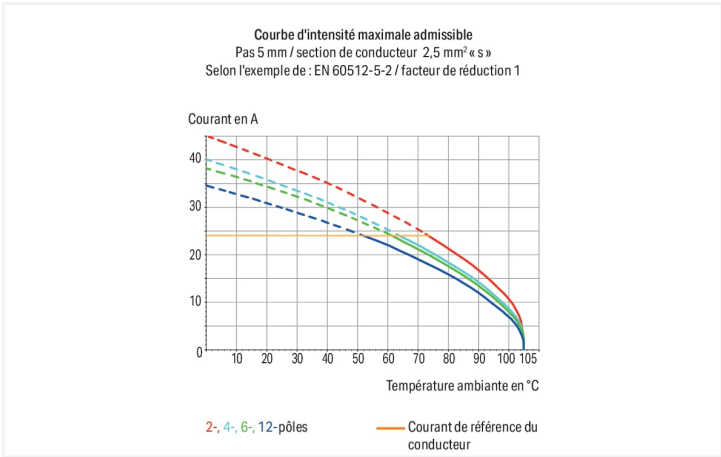


Couleur: ■ gris

Identique à la figure



Dimensions en mm  
L = (nombre de pôles – 1) x pas + 5 mm + 1,5 mm



Borne pour circuits imprimés série 739, gris

Avec cette borne pour circuits imprimés, portant le numéro d'article 739-210, la priorité est donnée à un raccordement plus rapide et en toute sécurité. Les bornes pour circuits imprimés vous offrent une flexibilité maximale pour différents types de montage. Ces bornes pour circuits imprimés à la tension nominale de 630 V sont valables pour des courants électriques allant jusqu'à 24 A. Le produit convient donc également aux dispositifs à la consommation importante. Cette borne pour circuits imprimés nécessite une longueur de dénudage entre 8 à 9 mm pour le raccordement au conducteur. Ce produit se base sur la technologie CAGE CLAMP®. La connexion universelle, aujourd'hui connue sous le nom de CAGE CLAMP®, représente la norme industrielle en matière de connexion électrique et de technologie de connexion. Les dimensions sont de largeur x hauteur x profondeur 74 x 19 x 14,3 mm. Selon le type de câble, cette borne pour circuits imprimés est adaptée aux sections de conducteur allant de 0,08 mm² à 2,5 mm². Le crochet de fixation est fait en un ressort en acier Chrome-Nickel (CrNi), les contacts sont constitués en cuivre électrolytique (Cu) et le boîtier gris en Polyamide (PA66) assure l'isolation. De l'Étain a été utilisé pour la surface des contacts. Ces bornes pour circuits imprimés sont actionnées par un outil de manipulation. Les bornes pour circuits imprimés sont soudées par procédé THT. Le câble est inséré en angle de 90 ° par rapport à la surface. Les broches à souder, mesurant 0,8 x 1,2 mm et d'une longueur de 3,2 mm, sont placées en ligne sur tout le bornier. Il y a une goupille de soudage par potentiel.

Remarques	
Variantes pour Ex i :	Impression directe D'autres variantes peuvent être demandées au service commercial de WAGO ou, si nécessaire, configurées sur <a href="https://configurator.wago.com">https://configurator.wago.com</a> . autres nombres de pôles Autres couleurs Borniers de couleurs panachées



Données électriques

Données de référence selon IEC/EN 60664-1				Données d'approbation selon UL 1059			
Overvoltage category	III	III	II	Use group	B	C	D
Pollution degree	3	2	2	Tension de référence	300 V	-	300 V
Tension de référence	500 V	630 V	1000 V	Courant de référence	20 A	-	10 A
Tension assignée de tenue aux chocs	6 kV	6 kV	6 kV				
Courant de référence	24 A	24 A	24 A				

Données d'approbation selon CSA			
Use group	B	C	D
Tension de référence	300 V	-	300 V
Courant de référence	8 A	-	8 A

Données de raccordement

Points de serrage	10	Connexion 1	
Nombre total des potentiels	10	Technique de connexion	CAGE CLAMP®
Nombre de types de connexion	1	Type d'actionnement	Outil de manipulation
nombre des niveaux	1	Conducteur rigide	0,08 ... 2,5 mm² / 28 ... 12 AWG
		Conducteur souple	0,08 ... 2,5 mm² / 28 ... 12 AWG
		Conducteurs souples ; avec embout d'ex-trémité isolé	0,25 ... 1,5 mm²
		Conducteurs souples ; avec embout d'ex-trémité sans isolation plastique	0,25 ... 2,5 mm²
		Remarque (Section de conducteur)	12 AWG : THHN, THWN
		Longueur de dénudage	8 ... 9 mm / 0.31 ... 0.35 inch
		Axe du conducteur au circuit imprimé	90 °
		Nombre de pôles	10

Données géométriques

Pas	7,5 mm / 0.295 inch
Largeur	74 mm / 2.913 inch
Hauteur	19 mm / 0.748 inch
Hauteur utile	15,8 mm / 0.622 inch
Profondeur	14,3 mm / 0.563 inch
Longueur de la broche à souder	3,2 mm
Dimensions broche à souder	0,8 x 1,2 mm
Diamètre de perçage avec tolérance	1,6 (+0,1) mm

Contacts circuits imprimés

Contacts circuits imprimés	THT
Affectation broche à souder	en ligne sur tout le bornier
Nombre de broches à souder par potentiel	1



Données du matériau		
Remarque Données du matériau	<a href="#">Vous trouverez ici des informations sur les spécifications de matériel</a>	
Couleur	gris	
Groupe du matériau isolant	I	
Matière isolante Boîtier principal	Polyamide (PA66)	
Classe d'inflammabilité selon UL94	V0	
Matériau des ressorts de serrage	Ressort en acier Chrome-Nickel (CrNi)	
Matériau du contact	Cuivre électrolytique (E <sub>Cu</sub> )	
Surface du contact	Étain	
Charge calorifique	0,269 MJ	
Poids	14,2 g	

Conditions d'environnement	
Plage de températures limites	-60 ... +105 °C

Données commerciales		
Product Group	4 (brns circts impr et brns traversantes)	
eCl@ss 10.0	27-44-04-01	
eCl@ss 9.0	27-44-04-01	
ETIM 9.0	EC002643	
ETIM 8.0	EC002643	
Unité d'emb. (SUE)	60 (15) pce(s)	
Type d'emballage	Carton	
Pays d'origine	CH	
GTIN	4044918860963	
Numéro du tarif douanier	85369010000	

Conformité environnementale du produit	
État de conformité RoHS	Compliant, No Exemption

Approbations / certificats

Homologations générales



Homologation	Norme	Nom du certificat
CCA DEKRA Certification B.V.	EN 60947	NTR NL-7961
CCA DEKRA Certification B.V.	EN 60947-7-4	NTR NL 7780
CSA DEKRA Certification B.V.	C22.2 No. 158	1711139
KEMA/KEUR DEKRA Certification B.V.	EN 60947-7-4	71-110334
KEMA/KEUR DEKRA Certification B.V.	EN 60947	71-125886

Téléchargements

Conformité environnementale du produit

Recherche de conformité

Environmental Product Compliance 739-210

Download icon

Documentation

Informations complémentaires

Technical Section	03.04.2019	pdf 2027.26 KB	Download icon
-------------------	------------	-------------------	---------------

Données CAD/CAE

Données CAD

2D/3D Models 739-210

Download icon

Données CAE

EPLAN Data Portal 739-210

Download icon

ZUKEN Portal 739-210

Download icon

PCB Design

Symbol and Footprint via SamacSys 739-210

Download icon

Symbol and Footprint via Ultra Librarian 739-210

Download icon

1 Produits correspondants

1.1 Accessoires en option

1.1.2 Outil

1.1.2.1 Outil de manipulation



Réf.: [210-658](#)  
Outil de manipulation; Lame 3,5 x 0,5 mm; avec tige partiellement isolée; Coudé; court; multicolore



Réf.: [210-657](#)  
Outil de manipulation; Lame 3,5 x 0,5 mm; avec tige partiellement isolée; court; multicolore



Réf.: [210-720](#)  
Outil de manipulation; Lame 3,5 x 0,5 mm; avec tige partiellement isolée; multicolore

### 1.1.3 Repérage

#### 1.1.3.1 Bande de repérage

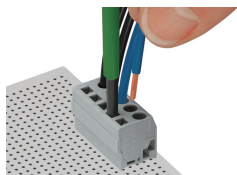


Réf.: 210-332/750-020

Bandes de marquage; en feuilles DIN A4;  
avec impression; 1-20 (80x); Largeur inter-  
lignes 3 mm; longueur de bande 182 mm;  
Impression horizontale; autocollant; blanc

### Indications de manipulation

#### Raccorder le conducteur



Connexion des conducteurs – Série 739.