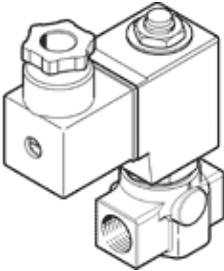
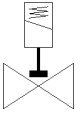


电磁阀

VZWD-L-M22C-M-G14-30-V-1P4-15-R1

产品代号: 1491860

FESTO



技术参数

特性	值
设计结构	直动式提动阀
驱动类型	电气的
密封原则	软性
装配位置	任意
安装类型	线路安装
过程阀接口	G1/4
电连接	插头 方形结构 符合EN 175301-803标准 插头样式 A 型, 符合EN 175301-803
额定尺寸	3 mm
阀功能	2/2 常闭, 单电控
手控装置	无
流动方向	不可逆
介质	压缩空气符合ISO8573-1:2010 [7:4:4] 惰性气体 矿物油 水 中性流体 其它介质视要求而定
过程阀的额定压力	100
差压	0 bar
线圈的特性参数	24 V DC: 11 W
绝缘等级	H
许用压力波动	+/- 10 %
持续通电率	100%
复位类型	机械弹簧
先导类型	直接
工作压力	0 ... 15 bar
最大粘度	22 mm ² /s
介质温度	-10 ... 80 ° C
环境温度	-10 ... 35 ° C
漏气率符合 EN 12266-1标准	A
流量 Kv	0.2 m ³ /h
标准额定流量	210 l/min
切换时间, 打开	20 ms
切换时间, 关闭	18 ms
材料备注	含有PWIS 物质 符合 RoHS
材料信息, 壳体	高合金钢, 耐腐蚀
外壳的材料编号	1.4305
材料信息, 密封	FPM
产品重量	650 g
防护等级	IP65
耐腐蚀等级 CRC	3 - 强腐蚀影响