



Hauptmerkmale

Produkt- oder Komponententyp	Sinusfilter
Kompatible Produktfamilie	Altivar Prozess ATV600 Altivar Prozess ATV900 Easy Altivar 310
Produktspezifische Anwendung	Ausgangsfiler

Zusatzmerkmale

Max. Motorkabellänge	1000 M ungeschirmtes Kabel 500 m abgeschirmtes Kabel
[In] Bemessungsstrom	50 A
Thermische Verluste	196 W bei 4 kHz
Produktkompatibilität	Frequenzumrichter ATV630 Aufputzmontage, Motor: 11 kW, 200-240 V Frequenzumrichter ATV630 Aufputzmontage, Motor: 15 kW, 380-480 V Frequenzumrichter ATV630 Aufputzmontage, Motor: 18,5 kW, 380-480 V Frequenzumrichter ATV630 Aufputzmontage, Motor: 22 kW, 380-480 V Frequenzumrichter ATV650 Aufputzmontage, Motor: 15 kW, 380-480 V Frequenzumrichter ATV650 Aufputzmontage, Motor: 18,5 kW, 380-480 V Frequenzumrichter ATV650 Aufputzmontage, Motor: 22 kW, 380-480 V Frequenzumrichter ATV630 Aufputzmontage, Motor: 5,5 kW, 200-240 V Frequenzumrichter ATV630 Aufputzmontage, Motor: 7,5 kW, 200-240 V Frequenzumrichter ATV930 Aufputzmontage, Motor: 11 kW, 200-240 V Frequenzumrichter ATV930 Aufputzmontage, Motor: 15 kW, 380-480 V Frequenzumrichter ATV930 Aufputzmontage, Motor: 18,5 kW, 380-480 V Frequenzumrichter ATV930 Aufputzmontage, Motor: 22 kW, 380-480 V Frequenzumrichter ATV950 Aufputzmontage, Motor: 15 kW, 380-480 V Frequenzumrichter ATV950 Aufputzmontage, Motor: 18,5 kW, 380-480 V Frequenzumrichter ATV950 Aufputzmontage, Motor: 22 kW, 380-480 V Frequenzumrichter ATV930 Aufputzmontage, Motor: 5,5 kW, 200-240 V Frequenzumrichter ATV930 Aufputzmontage, Motor: 7,5 kW, 200-240 V
Elektrische Verbindung	Klemmenleiste, Verbindungskapazität: 16 mm ² / AWG 6
Betriebshöhe	<= 1.000 m ohne Strom Deklassierung 1000 - 4000 m mit Strom Deklassierung von 1% pro 100 m
Taktfrequenz	4 - 8 kHz
Max. Ausgangsfrequenz	100 Hz
Maximaler Spannungsabfall bei Nennlast	8 %
Zulässige Spannung	480 V AC
Maximalstrom	1,20 x Nennstrom (Dauer = 60 s)
Breite	300 mm
Höhe	560 mm
Tiefe	245 mm
Produktgewicht	35 kg

Montage

Schutzart (IP)	IP20 IP21 (mit Set VW3A53903)
Umgebungsbedingungen	Beständigkeit gegen biologische Verunreinigung Klasse 3B1 entspricht IEC 60721-3-3 Beständigkeit gegen Chemikalien Klasse 3C3 entspricht IEC 60721-3-3 Beständigkeit gegen Staub Klasse 3S3 entspricht IEC 60721-3-3
Verschmutzungsgrad	3 entspricht IEC 61800-5-1
Relative Luftfeuchtigkeit	5...95 % ohne Kondensation
Umgebungstemperatur bei Betrieb	50...60 °C (mit Stromabfall von 1,5 % pro °C) -15...50 °C (ohne Strom Deklassierung)
Umgebungstemperatur bei Lagerung	-40...70 °C
Mechanische Festigkeit	Stöße Klasse 3M4 entspricht IEC 60721-3-3 Vibrationen Klasse 3M4 entspricht IEC 60721-3-3

Verpackungseinheiten

VPE 1 Art	PCE
VPE 1 Menge	1
VPE 1 Höhe	52,0 cm
VPE 1 Breite	80,0 cm
VPE 1 Länge	60,0 cm
VPE 1 Gewicht	46,0 kg

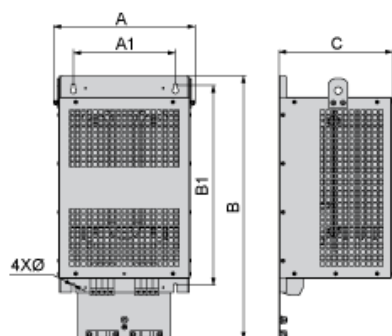
Nachhaltigkeit

REACH-Verordnung	REACH-Deklaration
Frei von REACH-SVHC	Ja
EU-RoHS-Richtlinie	Übererfüllung der Konformität (außerhalb EU RoHS-Scope) EU-RoHS-Deklaration
Frei von giftigen Schwermetallen	Ja
Quecksilberfrei	Ja
RoHS-Richtlinie für China	RoHS-Erklärung Für China
Informationen zu RoHS-Ausnahmen	Ja

Vertragliche Gewährleistung

Garantie	18 months
----------	-----------

Abmessungen



Abmessungen in mm

A	B	C	A1	B1	Ø
300	545	245	210	411	7

Abmessungen in in.

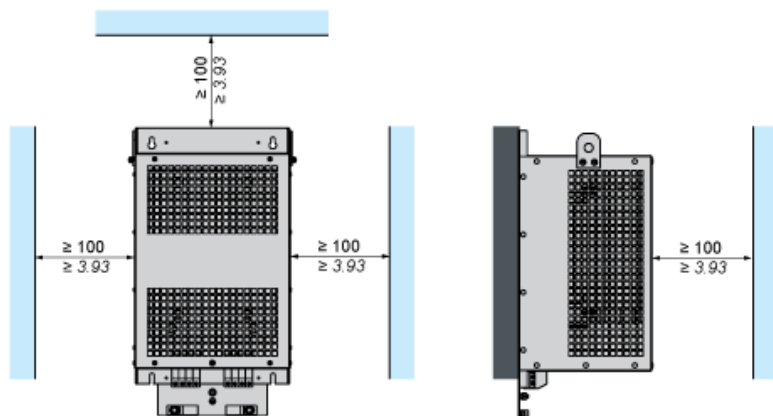
A	B	C	A1	B1	Ø
11,8	21,5	9,6	8,3	16,2	0,28

Montage und Abstände

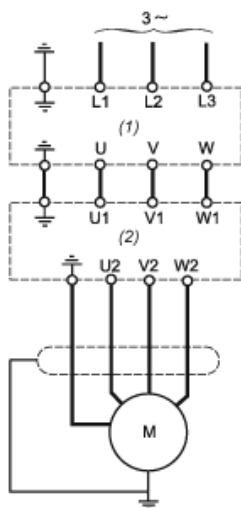


(1) Filter

mm
in.



Empfohlenes Schema



- (1) Antrieb
- (2) Filter