

Fiche technique du produit

Spécifications



Harmony XB5 - bouton tournant manette - Ø22 - 2 pos à rap. - noir - 1F - Push In

XB5AD415

Statut commercial: Commercialisé

Principales

Gamme de produit	Harmony XB5
Type de produit ou équipement	Sélecteur
Nom de l'appareil	XB5
Matériau de la collerette	Plastique gris foncé
Type de tête	Standard
Diamètre de fixation	22,5 mm
Vente par quantité indivisible	1
Forme de la tête de l'unité de signalisation	Rond
Type de commande	Droite vers la gauche rappel à ressort
Profil de fonctionnement	Noir poignée standard
Information sur position de fonctionnement	2 positions 90°
Type et composition des contacts	1 NO
Fonctionnement des contacts	Coupure lente
Mode de raccordement	Push-in, <= 2 x 1,5 mm ² avec embout de fil se conformer à CEI 60947-1 Push-in, >= 1 x 0,34 mm ² sans embout se conformer à CEI 60947-1

Complémentaires

Hauteur	42 mm
Largeur	30 mm
Profondeur	61,2 mm
Description des bornes ISO n°1	(13-14)NO
Poids Net	0,039 kg
Tenue au nettoyage haute pression	7000000 Pa à 55 °C, distance : 0,1 m
Utilisation des contacts	Contacts standards
Ouverture positive	Sans
Valeur du couple	0,14 N.m état électrique modifié NO
Durée de vie mécanique	1000000 cycle
Matière des contacts	Alliage d'argent (Ag/Ni)
Protection contre les courts-circuits	10 A cartouche fusible type gG se conformer à CEI 60947-5-1
[Ith] courant thermique conventionnel	10 A se conformer à CEI 60947-5-1
[Uij] tension assignée d'isolement	300 V (degré de pollution 3) se conformer à CEI 60947-1

[Uimp] tension assignée de tenue aux chocs	4 kV se conformer à CEI 60947-1
[Ie] courant assigné d'emploi	6 A à 120 V, AC-15, A300 se conformer à CEI 60947-5-1 3 A à 240 V, AC-15, A300 se conformer à CEI 60947-5-1 0,55 A à 125 V, DC-13, Q300 se conformer à CEI 60947-5-1 0,27 A à 250 V, DC-13, Q300 se conformer à CEI 60947-5-1
Présentation du produit	Produit complet

Environnement

Traitement de protection	TH
Température ambiante pour le stockage	-40...70 °C
Température de l'air ambiant en fonctionnement	-40...70 °C
Classe de protection contre les chocs électriques	Classe II conforming to CEI 60536
Degré de protection IP	IP66 se conformer à CEI 60529 IP67 IP69 IP69K
Degré de protection NEMA	NEMA 13 NEMA 4X
Tenue aux chocs IK	IK04 se conformer à CEI 50102
Normes	CEI 60947-1 CEI 60947-5-1 CEI 60947-5-4 CEI 60947-5-5 UL 60947-1 UL 60947-5-1 UL 60947-5-5 UL 1059 UL 486E CSA C22.2 No 60947-1 CSA C22.2 No 60947-5-1 CSA C22.2 No 158 CSA C22.2 No 65 IACS E10
Certifications du produit	EAC IECEE CB Scheme CCC UL CSA
Tenue aux vibrations	5 gn (f= 10...500 Hz) conforming to CEI 60068-2-6 25 mm crête à crête (f= 2...10 Hz) conforming to CEI 60068-2-6
Tenue aux chocs mécaniques	25 gn (durée = 6 ms) pour 1000 chocs sur chaque axe se conformer à CEI 60068-2-27 30 gn (durée = 18 ms) pour accélération d'une demi-onde sinusoïdale se conformer à CEI 60068-2-27 50 gn (durée = 11 ms) pour accélération d'une demi-onde sinusoïdale se conformer à CEI 60068-2-27

Emballage

Type d'emballage 1	PCE
Nombre d'unité par paquet	1
Hauteur de l'emballage 1	5,2 cm
Largeur de l'emballage 1	3,3 cm
Longueur de l'emballage 1	8,6 cm
Poids de l'emballage (Kg)	39 g

Garantie contractuelle

Environmental Data

Schneider Electric vise à atteindre le statut de Net Zero d'ici 2050 grâce à des partenariats avec la chaîne logistique, des matériaux à faible impact et une circularité via notre campagne en cours "Use Better, Use Longer, Use Again" pour prolonger la durée de vie des produits et leur recyclabilité.

[Environmental Data expliquées >](#)

Empreinte environnementale

Empreinte carbone du cycle de vie total 1

Profil environnemental [Profil environnemental du Produit](#)

Use Better

Matières et Substances

Emballage avec carton recyclé Non

Emballage sans plastique Non

[Directive RoHS UE](#) Conforme

Régulation REACh [Déclaration REACh](#)

Use Longer

Prolongation de vie

Réparation Non

Use Again

Réemballer et réuser

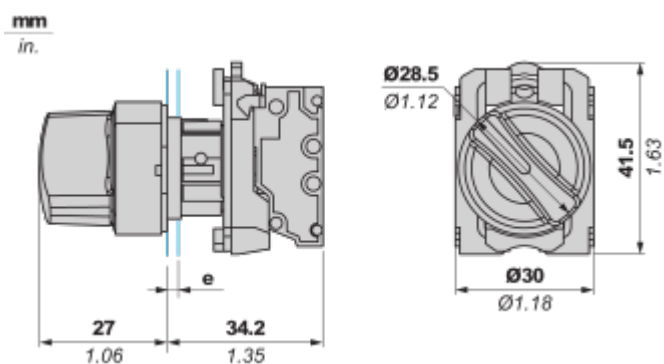
Profil de circularité [Informations de fin de vie](#)

Reprise Oui

Label DEEE  Sur le marché de l'Union Européenne, le produit doit être mis au rebut selon un protocole spécifique de collecte des déchets et ne jamais être jeté dans une poubelle d'ordures ménagères.

Encombrements

Dimensions



e : Épaisseur du dispositif de serrage : 1 à 6 mm / 0,04 à 0,24 po.

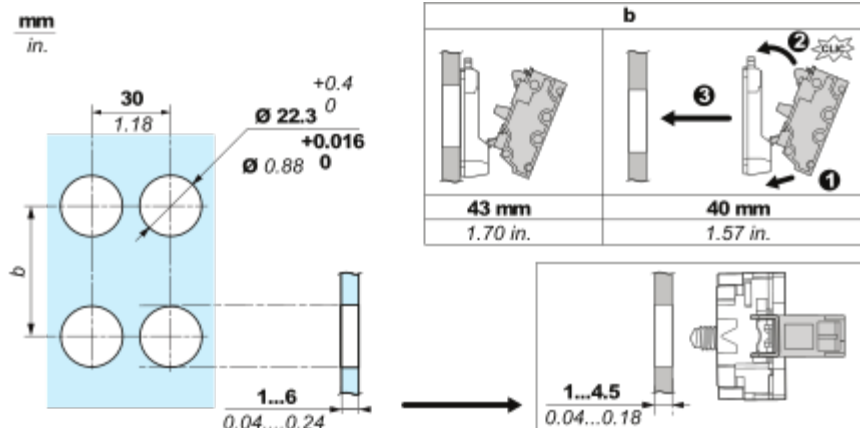
Montage et périmètre de sécurité

Montage

Montage et démontage



Dimension de découpe



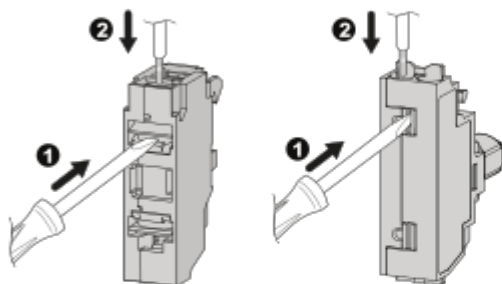
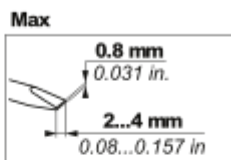
Schémas de raccordement

Câblage

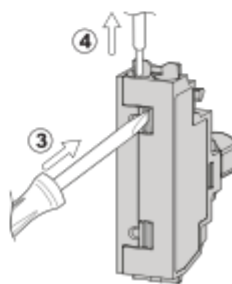
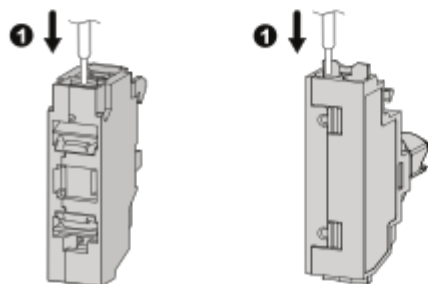
Câblage et décâblage



mm	8
in.	0.32
mm ²	0.34...1.5
AWG	22...16

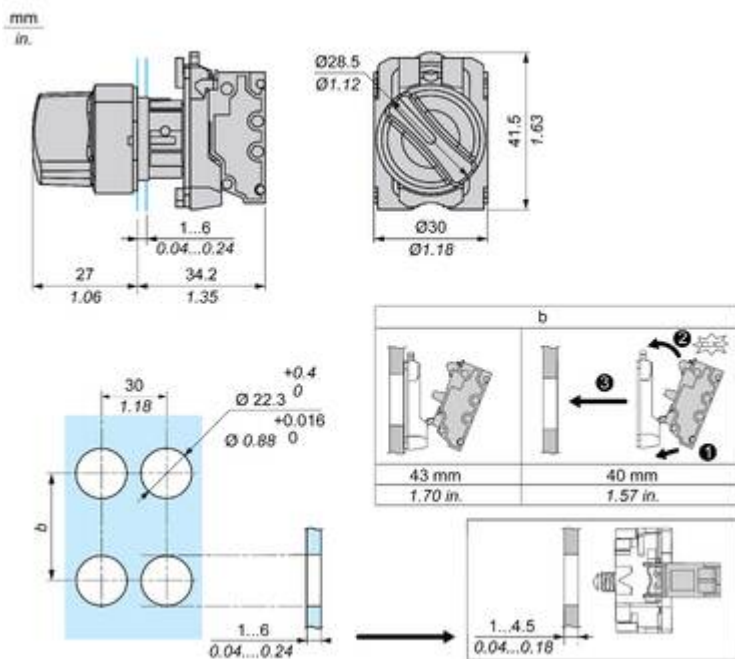


mm	8	8	8
in.	0.32	0.32	0.32
mm ²	0.34...1.5	0.34...1	0.34...1.5
AWG	22...16	22...18	22...16



Technical Illustration

Dimensions



Technical Illustration

Wiring diagram

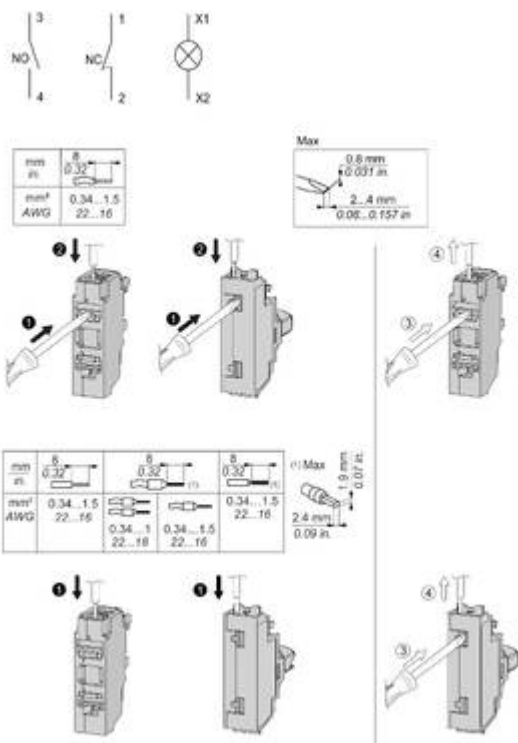
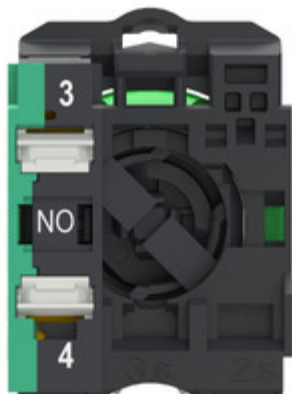


Image of product / Alternate images

Alternative





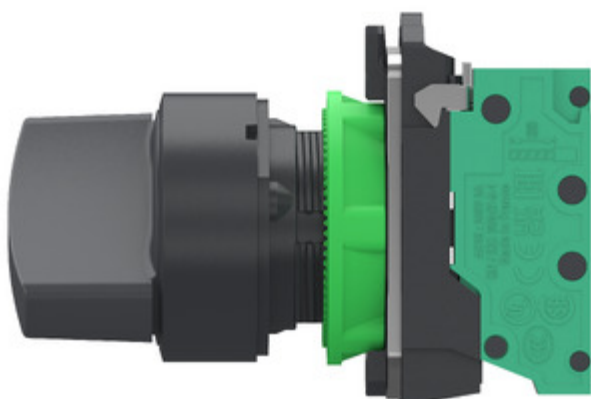


Image of product in real life situation

