



IM12-04N-N-ZW0
IMN

電感式近接開關

SICK
Sensor Intelligence.



圖示僅供參考



訂購資訊

型號	貨號
IM12-04N-N-ZW0	6021125

包含在供貨範圍內: BEF-MU-M12 (2)

其他設備結構與配件 → www.sick.com/IMN

詳細技術資料

特徵

結構型式	圓柱型螺紋結構
螺紋尺寸	M12 x 1
直徑	Ø 12 mm
檢測範圍S _n	4 mm
固定的檢測範圍S _a	3.24 mm
金屬材質上的安裝	非齊平式
開關頻率	1,500 Hz
連接類型	2蕊電纜線, 2 m
開關輸出	NAMUR
輸出功能	常閉
IP等級	IP67 ¹⁾
特殊應用	爆炸性環境

¹⁾ 按照EN 60529標準.

機械/電氣

電源電壓	7.5 V DC ... 25 V DC ¹⁾
耗電量	30 mA ¹⁾
遲滯	1 % ... 15 %
溫度漂移 (S _r)	± 10 %
EMC	按照EN 60947-5-6標準
衰減的耗電量	≤ 1 mA
未衰減的耗電量	≥ 2.2 mA
電纜線材質	PVC
導體截面積	0.34 mm ²

¹⁾ 易爆區域外的使用.²⁾ 僅針對連接至單獨認證的本質安全電路.³⁾ 1 kΩ.

電纜線直徑	Ø 4.9 mm
電纜線電阻	50 Ω
耐衝擊性與耐震性	30 g, 11 ms / 10 ... 55 Hz, 1 mm
工作環境溫度	−20 °C ... +70 °C
外殼材質	黃銅, 鍍鎳
感測面材質	塑膠, PTB
外殼長度	30 mm
可用的螺紋長度	25 mm
最大鎖緊扭力	7 Nm
重量	127 g
供貨範圍	固定螺母, 黃銅, 鍍鎳 (2 x)
EC樣品檢驗證書	PTB 03 ATEX 2037
爆炸危險區域類別	1G
最大輸入電壓U _i	15 V ²⁾
最大輸入功率P _i	120 mW ²⁾
最大輸入電流I _i	50 mA ²⁾
最大內部電容C _i	140 nF ²⁾
最大內部電感L _i	130 μH ²⁾
額定電壓	8.2 V DC ³⁾
設備標識	II 1G Ex ia IIC T6 Ga Ta −20 °C ... +70 °C

1) 易爆區域外的使用.

2) 僅針對連接至單獨認證的本質安全電路.

3) 1 kΩ.

安全相關參數

MTTF _D	5,130 年
DC _{avg}	0%

衰減係數

提示	該值作為參考值, 可能略有變化
不鏽鋼 (V2A)	約 0.7
鋁 (Al)	約 0.4
銅 (Cu)	約 0.3
黃銅 (Ms)	約 0.5

安裝提示

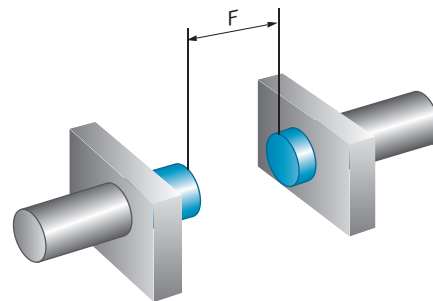
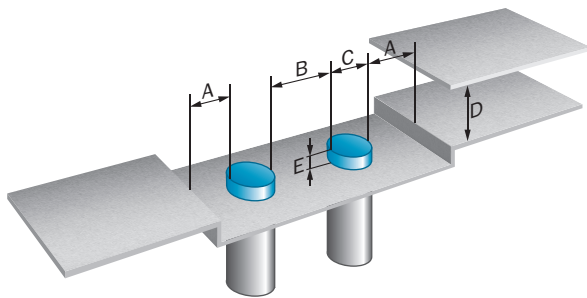
備註	相關圖片請參見“安裝提示”
A	12 mm
B	24 mm
C	12 mm
D	12 mm
E	8 mm
F	32 mm

分類

ECl@ss 5.0	27270101
ECl@ss 5.1.4	27270101
ECl@ss 6.0	27270101
ECl@ss 6.2	27270101
ECl@ss 7.0	27270101
ECl@ss 8.0	27270101
ECl@ss 8.1	27270101
ECl@ss 9.0	27270101
ECl@ss 10.0	27270101
ECl@ss 11.0	27270101
ETIM 5.0	EC002714
ETIM 6.0	EC002714
ETIM 7.0	EC002714
UNSPSC 16.0901	39122230

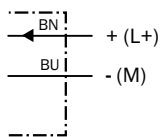
安裝提示

非齊平式內裝



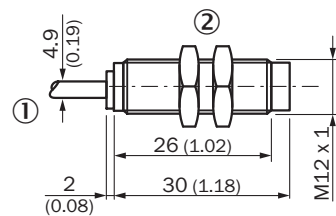
連接示意圖

Cd-012



尺寸圖 (尺寸 (mm))

IM12 Namur, 非齊平式



① 接頭

② 固定螺母 (2 x); SW 17, 金屬制

推薦配件

其他設備結構與配件 → www.sick.com/IMN

	簡要說明	型號	貨號
萬用型夾緊系統			
	萬用夾具板N05, M12, 鍍鋅鋼 (平板), 鋅壓鑄 (夾具), 萬用夾具 (5322626), 安裝材料	BEF-KHS-N05	2051611
固定角鋼與安裝板			
	M12感測器的安裝板, 鍍鋅鋼, 無安裝材料	BEF-WG-M12	5321869
	M12感測器的安裝支架, 鍍鋅鋼, 無安裝材料	BEF-WN-M12	5308447
模組與閘道器			
	NAMUR安全放大器, 線路故障檢測, 開關輸出: 2個常開繼電器 (每通道1個), 電源電壓: 24 V ~ 230V, 電壓類型: AC/DC	EN2-2EX1	6041096

SICK概述

SICK是為工業應用提供智慧型感測器與感測器解決方案的領導製造商之一。獨特的產品與服務範圍，為安全高效控制流程、防止人員事故與避免環境損害，奠定了完美基礎。

我們在不同產業擁有豐富經驗，並了解他們的流程與需求。因此，我們能夠利用智慧型感測器準確滿足客戶的需要。位於歐洲、亞洲與北美洲的應用中心，對客戶的客製化系統解決方案進行測試與優化。這一切有助於我們成為可靠的供應商與研發夥伴。

廣泛的服務使我們的產品更完善：SICK全方位服務在機器的整個生命週期內提供支援，並確保安全性與生產率。

這即是我們的「智慧型感測器」。

全球分佈：

各分公司地點與聯絡人 - www.sick.com