



WF2-60B416

WF

CAPTEURS À FOURCHE

SICK
Sensor Intelligence.

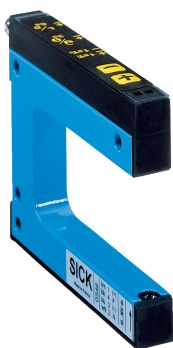


illustration non contractuelle



Informations de commande

Type	Référence
WF2-60B416	6028457

Autres modèles d'appareil et accessoires → www.sick.com/WF

Caractéristiques techniques détaillées

Caractéristiques

Principe de fonctionnement	Principe de détection optique
Dimensions (l x H x P)	10 mm x 32 mm x 74 mm
Forme du boîtier (émission de lumière)	En forme de fourche
Écartement de fourche	2 mm
Profondeur de fourche	59 mm
Plus petit objet détectable (MDO)	0,2 mm
Source d'émission	LED, lumière infrarouge
Réglage	Bouton plus/moins (Apprentissage, sensibilité, commutation clair/sombre)
Mode d'apprentissage	Apprentissage 2 points
Fonction de commutation	Commutation claire/sombre par bouton

Interfaces

Fonctions IO-Link	—
Fonctions avancées	—
Bus de terrain, réseau industriel	-
Type d'intégration au bus de terrain	-

Mécanique/électronique

Tension d'alimentation	10 V DC ... 30 V DC ¹⁾
Ondulation résiduelle	< 10 % ²⁾
Fréquence de commutation	10 kHz ³⁾
Temps de réponse	100 µs

¹⁾ Valeurs limites, protection contre l'inversion de polarité. fonctionnement en réseau protégé contre les courts-circuits : max. 8 A.

²⁾ Ne doit pas être supérieur ou inférieur aux valeurs de tolérance U_v.

³⁾ Pour un rapport clair/sombre de 1:1.

⁴⁾ Tension de mesure CC 50 V.

⁵⁾ Selon l'écartement de fourche.

Stabilité du temps de réponse	± 20 µs
Scintillement	40 µs
Sortie de commutation	PNP/NPN
Sortie de commutation (tension)	PNP : HIGH = $U_V - \leq 2 \text{ V}$ / LOW env. 0 V NPN : HIGH = env. U_V / LOW $\leq 2 \text{ V}$
Type de commutation	Commutation claire/sombre
Courant de sortie I_{max}	100 mA
Mode de raccordement	Connecteur mâle M8, 4 pôles
Insensibilité à la lumière ambiante	Lumière du soleil: $\leq 10.000 \text{ lx}$
Classe de protection	III ⁴⁾
Protections électriques	Raccordements U_V protégés contre l'inversion de polarité Sortie Q protégée contre les courts-circuits Suppression des impulsions parasites
Indice de protection	IP65
Poids	Env. 36 g ... 160 g ⁵⁾
Matériau du boîtier	Aluminium

¹⁾ Valeurs limites, protection contre l'inversion de polarité. fonctionnement en réseau protégé contre les courts-circuits : max. 8 A.

²⁾ Ne doit pas être supérieur ou inférieur aux valeurs de tolérance U_V .

³⁾ Pour un rapport clair/sombre de 1:1.

⁴⁾ Tension de mesure CC 50 V.

⁵⁾ Selon l'écartement de fourche.

Caractéristiques ambiantes

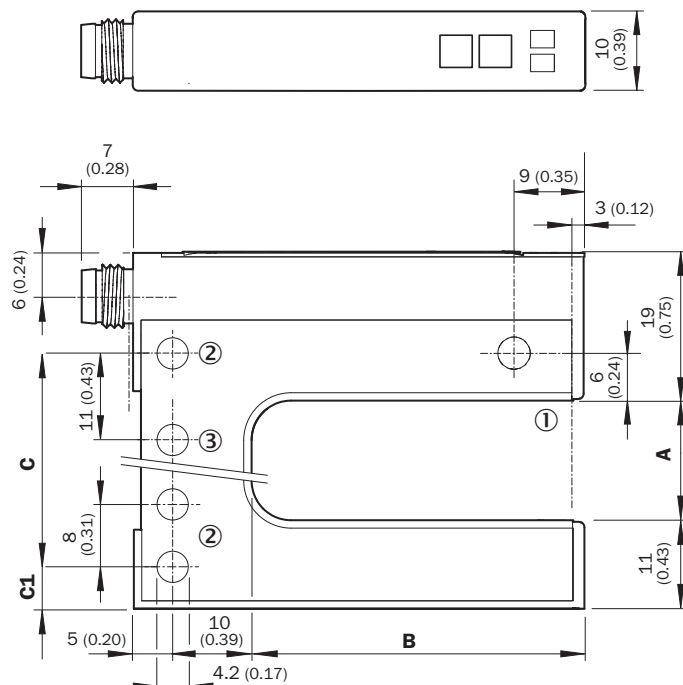
Température de fonctionnement	-20 °C ... +60 °C ¹⁾
Température ambiante de stockage	-30 °C ... +80 °C
Résistance aux chocs	Selon EN 60068-2-27
Fichier UL n°	NRKH.E191603

¹⁾ Ne pas déformer le câble si la température est inférieure à 0 °C.

Classifications

ECI@ss 5.0	27270909
ECI@ss 5.1.4	27270909
ECI@ss 6.0	27270909
ECI@ss 6.2	27270909
ECI@ss 7.0	27270909
ECI@ss 8.0	27270909
ECI@ss 8.1	27270909
ECI@ss 9.0	27270909
ETIM 5.0	EC002720
ETIM 6.0	EC002720
UNSPSC 16.0901	39121528

Plan coté (Dimensions en mm (inch))



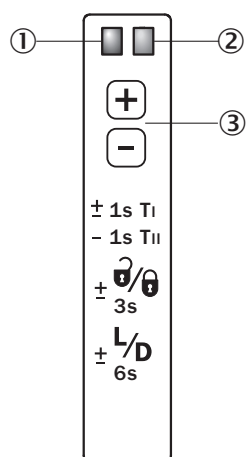
- ① Axe optique
- ② Trou de fixation, Ø 4,2 mm
- ③ Uniquement sur le WFL50/80/120

Dimensions in mm (inch)

	A Fork width	B Fork depth	C	C1
WF2	2 (0.08)	42/59/95 (1.65/2.32/3.74)	14 (0.55)	5 (0.20)
WF5	5 (0.20)	42/59/95 (1.65/2.32/3.74)	14 (0.55)	6.5 (0.20)
WF15	15 (0.59)	42/59/95 (1.65/2.32/3.74)	27 (1.06)	5 (0.20)
WF30	30 (1.18)	42/59/95 (1.65/2.32/3.74)	42 (1.65)	5 (0.20)
WF50	50 (1.97)	42/59/95 (1.65/2.32/3.74)	51 (2.01)	16 (0.63)
WF80	80 (3.15)	42/59/95 (1.65/2.32/3.74)	81 (3.19)	16 (0.63)
WF120	120 (4.72)	42/59/95 (1.65/2.32/3.74)	121 (4.76)	16 (0.63)

Possibilités de réglage

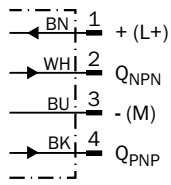
Réglage : apprentissage avec les boutons plus/moins (WFxx-B416)



- ① Témoin de fonctionnement (jaune), sortie de commutation
- ② Témoin de fonctionnement (rouge)
- ③ Touche « + »/« - » et touche de fonction

Schéma de raccordement

cd-086

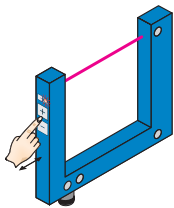


Concept de commande

Apprentissage via boutons plus/moins (WFxx-B416)

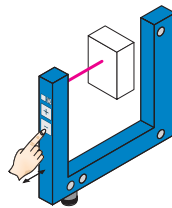
The switching threshold is set automatically. Fine adjustment is possible using the "+"/"-" buttons.

1. No object or substrate in the beam path



Press the "+" and "-" buttons together and hold for 1 second. The red function indicator flashes slowly.

2. Object or label in the beam path



Press the "-" button for 1 second. Red function indicator goes out.

Notes

Material speed = 0 (machine at a standstill).



☑ Once teach-in process is complete, the switching threshold can be adjusted at any time using the "+" or "-" button. To make minor adjustments, press the "+" or "-" button once. To configure settings quickly, keep the "+" or "-" button pressed for longer.



🔒 Press both the "+" and "-" buttons together (3 seconds) to lock the device and prevent unintentional actuation.

🔄 Press both the "+" and "-" buttons together (6 seconds) to define the switching function (light/dark switching). Standard setting: Q = light switching.

Accessoires recommandés

Autres modèles d'appareil et accessoires → www.sick.com/WF

	Description succincte	Type	Référence
Connecteurs et câbles			
	Tête A: Connecteur femelle, M8, 4 pôles, droit Tête B: - Câble: non blindé	DOS-0804-G	6009974
	Tête A: Connecteur femelle, M8, 4 pôles, coudé Tête B: - Câble: non blindé	DOS-0804-W	6009975

	Description succincte	Type	Référence
	Tête A: Connecteur femelle, M8, 4 pôles, droit, Codage A Tête B: Extrémité de câble libre Câble: câble capteur / actionneur, PVC, non blindé, 2 m	YF8U14-020VA3X-LEAX	2095888
	Tête A: Connecteur femelle, M8, 4 pôles, droit, Codage A Tête B: Extrémité de câble libre Câble: câble capteur / actionneur, PVC, non blindé, 5 m	YF8U14-050VA3X-LEAX	2095889
	Tête A: Connecteur femelle, M8, 4 pôles, droit, Codage A Tête B: Extrémité de câble libre Câble: câble capteur / actionneur, PVC, non blindé, 10 m	YF8U14-100VA3X-LEAX	2095890
	Tête A: Connecteur femelle, M8, 4 pôles, coudé, Codage A Tête B: Extrémité de câble libre Câble: câble capteur / actionneur, PVC, non blindé, 2 m	YG8U14-020VA3X-LEAX	2095962
	Tête A: Connecteur femelle, M8, 4 pôles, coudé, Codage A Tête B: Extrémité de câble libre Câble: câble capteur / actionneur, PVC, non blindé, 5 m	YG8U14-050VA3X-LEAX	2095963
	Tête A: Connecteur femelle, M8, 4 pôles, coudé, Codage A Tête B: Extrémité de câble libre Câble: câble capteur / actionneur, PVC, non blindé, 10 m	YG8U14-100VA3X-LEAX	2095964

SICK EN BREF

SICK est l'un des principaux fabricants de capteurs et de solutions de détection intelligents pour les applications industrielles. Notre gamme unique de produits et de services vous fournit tous les outils dont vous avez besoin pour la gestion sûre et efficace de vos processus, la protection des personnes contre les accidents et la prévention des dommages environnementaux.

Nous possédons une vaste expérience dans de nombreux secteurs et connaissons vos processus et vos exigences. Nous sommes en mesure de vous proposer les capteurs intelligents qui répondent parfaitement à vos besoins. Nos solutions systèmes sont testées et améliorées dans des centres d'application situés en Europe, en Asie et en Amérique du Nord afin de satisfaire pleinement nos clients. Cette rigueur a fait de notre entreprise un fournisseur et partenaire de développement fiable.

Nous proposons également une gamme complète de services : les SICK LifeTime Services vous accompagnent tout au long du cycle de vie de vos machines et vous garantissent sécurité et productivité.

C'est ainsi que nous concevons la détection intelligente.

DANS LE MONDE ENTIER, PRÈS DE CHEZ VOUS :

Interlocuteurs et autres sites sur → www.sick.com