

HE 28 W/827

LUMILUX T5 HE | Fluorescentielampen van 16 mm, hoog rendement



Toepassingsgebieden

- Openbare gebouwen
- Kantoren
- Winkels
- Supermarkten en warenhuizen
- Industrie

Productvoordelen

- Goede rendabiliteit en efficiëntie
- Tot wel 20 % zuiniger dan LUMILUX T8
- Tot wel 50 % kleiner volume dan vergelijkbare T8-lampen
- Natuurlijke kleuren

Productkenmerken

- Verlichtingsefficiëntie: max. 104 lm/W
- Zeer goed lumenbehoud: 90 % gedurende de volledige levensduur van de lamp
- Lange gemiddelde levensduur: max. 24.000 u (met QUICKTRONIC E-VSA)
- Goede kleurweergavegroep: 1B (R_a : 80...89)
- Dimbaar



Technische data

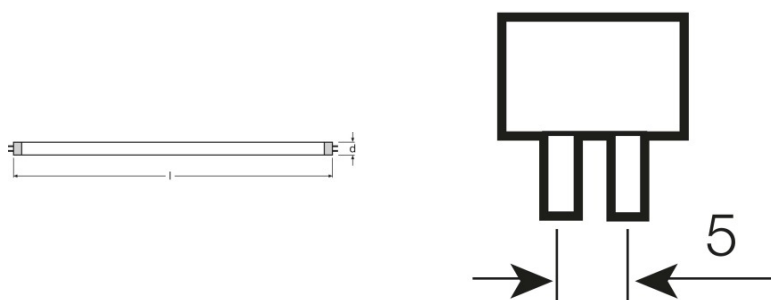
Elektrotechnische gegevens

Nominale spanning	220 V
Nominale vermogen	27.90 W
Lamprendement (High Frequency gegevens 2)	93 lm/W
Constructievermogen	27.90 W

Fotometrische data

Kleurweergave index Ra	≥80
Lichtstroom	2600 lm
Nominale lichtstroom bij 25 °C	2600 lm
Nominale lichtstroom bij 35 °C	2900 lm
Lichtkleur	827
Kleurtemperatuur	2700 K
Nominale lichtstroom	2600 lm
Licht kleur volgens EN 12464-1	LUMILUX INTERNA
Lichtstroom (LLMF) bij 2.000 h	0.95
Lichtstroom (LLMF) bij 4.000 h	0.92
Lichtstroom (LLMF) bij 6.000 h	0.91
Lichtstroom (LLMF) bij 8.000 h	0.90
Lichtstroom (LLMF) bij 12.000 h	0.90
Lichtstroom (LLMF) bij 16.000 h	0.90
Lichtstroom (LLMF) bij 20.000 h	0.89

Afmetingen



Buisdiameter	16 mm
Lengte	1149.0 mm
Lengte met lampvoet, doch zonder pennen	1149.00 mm

Productdatasheet

Diameter	16.0 mm
Maximale diameter	16.0 mm

Temperaturen

Omgevingstemp. bij max. lichtstroom	35.0 °C
-------------------------------------	---------

Levensduur

Service levensduur	19000 h ¹⁾
Levensduur	24000 h ¹⁾
Functionerende lampen bij 2.000 h	0.99
Functionerende lampen bij 4.000 h	0.97
Functionerende lampen bij 6.000 h	0.95
Functionerende lampen bij 8.000 h	0.92
Functionerende lampen bij 12.000 h	0.91
Functionerende lampen bij 16.000 h	0.90
Functionerende lampen bij 20.000 h	0.85
Bedrijfsmodus LLMF/LSF	HF
Gemiddelde levensduur van de lamp	24000 h
Nominale levensduur lamp	24000 h

¹⁾ Met warmstart E-VSA

Aanvullende product data

Lampvoet	G5
Kwikgehalte	2.5 mg
Appropriate disposal acc. to WEEE	Ja
Voetnoot voor product	Alleen geschikt voor E-VSA/Lamp is ontworpen voor interne armatuur temperaturen van 30...40 °C; optimale lichtstroom is bereikt bij 35 °C

Vermogen

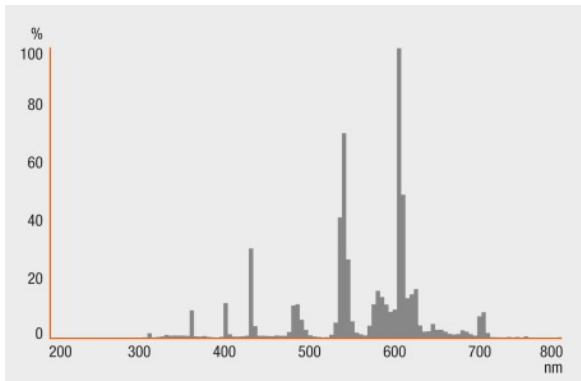
Dimbaar	Ja
Geschikt voor binnengebruik	Ja

Certificaten & normen

Energie efficiëntie klasse	A+
Energy consumption	31 kWh/1000h

Lichtverdeling

Productdatasheet



Stralingsverdeling

Systeme garantie

OSRAM-systeemgarantie in combinatie met OSRAM-E-VSA's

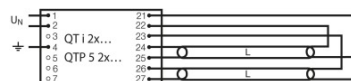


Garantie

Veiligheidsinstructies

Ingeval van lampbreuk: www.osram.com/brokenlamp

Productdatasheet



Schakelschema

Schakelschema

Logistieke data

Productcode	Productomschrijving	Verpakkingseenheid (stuks per verpakking)	Afmetingen (hoogte x breedte x lengte)	Volume	Gewicht
4008321912183	HE 28 W/827	Verzenddoos 10	232 mm x 46 mm x 1233 mm	13.16 dm ³	1916.67 g
4050300646008	HE 28 W/827	Verzenddoos 20	104 mm x 83 mm x 1182 mm	10.20 dm ³	2712.50 g
4050300646022	HE 28 W/827	Verzenddoos 40	198 mm x 95 mm x 1198 mm	22.53 dm ³	5234.00 g

De genoemde productcodes beschrijven de kleinste hoeveelheid die besteld kan worden. Eén verzendeenheid kan bestaan uit één of meer afzonderlijke producten. Bij het plaatsen van een order enkele of veelvoud van de verpakkingseenheid invoeren.

Literatuur verwijzing

Voor meer informatie inzake de systeemgarantie en de bepalingen en voorwaarden van de garantie, zie

▶ www.osram.nl/systeemgarantie

Disclaimer

Onder voorbehoud van verandering zonder kennisgeving. Fouten en drukfouten voorbehouden. Zorg ervoor dat u de meest recente versie gebruikt.

HE 28 W/827

LUMILUX T5 HE | Fluorescentielampen van 16 mm, hoog rendement

Productnaam	Productnaam E-VSA	EAN	Nominale stroom	Nominal wattage + Power loss	Nominale lichtstroom bij 35 °C	Aantal verlichtingspunten	
HE 28 W/827	QT 1x28 DIM	4008321640390	0.14 A	30.80 W	2600 lm	1	
	QT 2x28 DIM	4008321640499	0.26 A	59.80 W	2600 lm	2	
	QT-FIT 5 1x14-35	4008321971234	0.14 A	31.00 W	2600 lm	1	
	QT-FIT 5 2x14-35	4008321971258	0.26 A	63.00 W	2600 lm	2	
	QTi 1x14/24/21/39 GII	4008321383334	0.15 A	33.00 W	2700 lm	1	
	QTi 1x28/54/35/49 GII	4008321383358	0.15 A	32.00 W	2600 lm	1	
	QTi 1x28/54 DIM	4050300870588	0.14 A	30.10 W	2600 lm	1	
	QTi 1x35/49/80 GII	4008321383372	0.15 A	33.00 W	2700 lm	1	
	QTi 2x14/24/21/39 GII	4008321383396	0.29 A	63.00 W	2650 lm	2	
	QTi 2x28/54/35/49 GII	4008321383419	0.28 A	61.00 W	2600 lm	2	
	QTi 2x28/54 DIM	4050300870717	0.27 A	60.20 W	2600 lm	2	
	QTi 2x35/49/80 GII	4008321658951	0.30 A	63.00 W	2650 lm	2	
	QTi DALI 1x28/54 DIM	4050300870809	0.14 A	30.10 W	2600 lm	1	
	QTi DALI 2x28/54 DIM	4050300870502	0.27 A	60.20 W	2600 lm	2	
	QTi-DP 1x28/35/LED			0.14 A	32.00 W		1
	QTP5 1x14-35	4008321329035		0.14 A	31.00 W	2600 lm	1
	QTP5 2x14-35	4008321329073		0.26 A	60.00 W	2600 lm	2
QTz5 1x28	4052899019140		0.14 A	31.00 W	2600 lm	1	

Productdatasheet

Productnaam	Productnaam E-VSA	EAN	Nominale stroom	Nominal wattage + Power loss	Nominale lichtstroom bij 35 °C	Aantal verlichtingspunten
	QTz5 2x28	4052899019188	0.26 A	63.00 W	2600 lm	2