

Fiche Technique

Information Marketing Produits

EasyDoor™ : Poignée antimicrobienne multifonctions



Description

EasyDoor™ est une poignée multifonctions contenant un additif antimicrobien.

Il s'agit d'un équipement de protection individuel (EPI) qui protège à la fois l'utilisateur et son entourage en limitant la transmission manuportée de bactéries, virus, champignons, ...

Cette poignée est un complément idéal aux gestes barrières actuellement en vigueur :



Applications

EasyDoor™ permet d'ouvrir tout type de porte sans contact



Utilisation en poussée verticale



Utilisation en bras de levier

EasyDoor™ permet d'appuyer sur des touches, boutons et interrupteurs sans contact direct (boutons d'ascenseur, interrupteurs, terminaux de paiement, digicodes, badgeuses, ...)



Fiche Technique

Information Marketing Produits

Maintien sans contact de la poignée du caddie



Transport de sac confortable et sans contact



Attache pour les clés, badges, ...



Propriétés

Propriétés	Valeurs
Matériau	PP renforcé fibre de verre (20%) avec additif antimicrobien
Dimensions	141 x 44 mm
Poids	15 grammes

Additif antimicrobien intégré dans la formulation



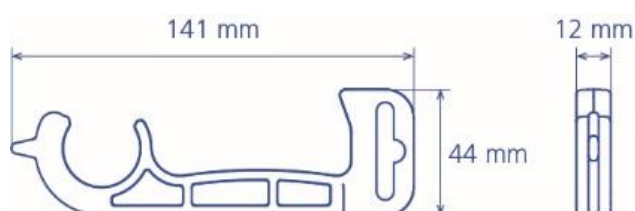
Un additif antimicrobien a été intégré dans la formulation du plastique utilisé pour la fabrication d'EasyDoor™.

Cet additif antimicrobien rend les surfaces inhospitalières aux micro-organismes pathogènes et inhibe la croissance des bactéries et des moisissures.

Cet additif à base d'argent dispose de propriétés antibactériennes et antifongiques :
Elimination de 99% des bactéries en 2 heures

Concernant les virus, cet additif a montré de bonnes performances sur le virus respiratoire H1N1 : Elimination de 99% du virus en 2 heures

Dimensions et design



Fiche Technique

Information Marketing Produits



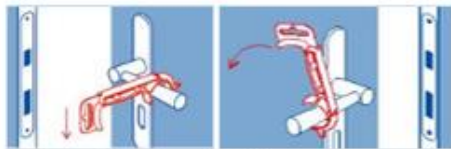
Pointe adaptée aux touches de digicodes, télécommandes, touches de distributeurs, ...



Attache rapide pour fixation à la ceinture et Euroslot pour mise en rayon



Talon d'appui

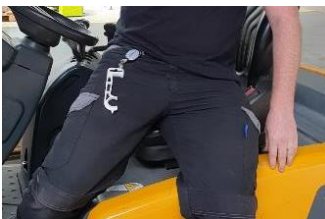


Crochet multifonctions adapté à tous types de poignées de portes, de caddies, ...
Photo 1 : Utilisation en poussée verticale
Photo 2 : Utilisation en bras de levier



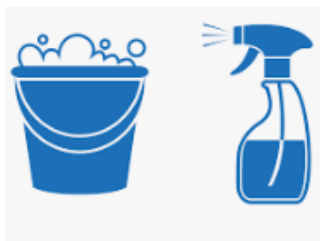
Zone de préhension étudiée pour une bonne prise en main

Recommandations d'utilisation



Pour le transport d'EasyDoor™

Accrocher EasyDoor™ via l'euroslot à un porte badge attaché à la ceinture (pour limiter les contacts avec des objets personnels se trouvant dans les poches)



Pour le nettoyage d'EasyDoor™

Nettoyer régulièrement EasyDoor™ avec un désinfectant adapté :

- Gel/spray hydroalcoolique
- Désinfectant (chimique ou lingette)
- Lave-vaisselle

Ne touchez à rien, EasyDoor™ le fait pour vous !