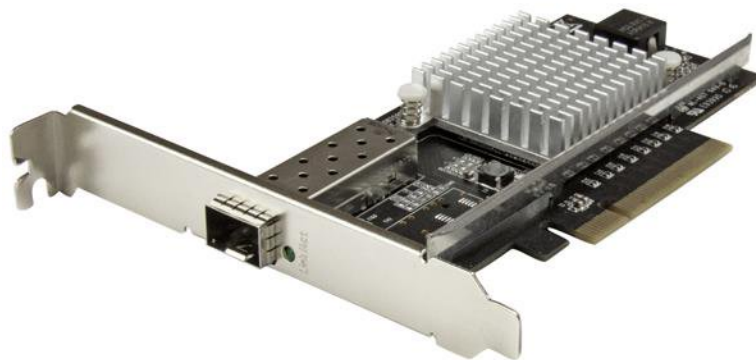


PCIe接続SFP+対応10ギガビットイーサネットLANカード Intelチップ シングル/マルチモード対応 10Gigabit Ethernet 光ファイバーネットワークアダプタ NIC

Product ID: PEX10000SFPI



1ポート10GBオープンSFP+ネットワークカード。オープンSFP+スロットをサーバーや高出力ワークステーションに増設し、信頼性に優れた高性能ネットワーク接続を実現します。SFP+モジュールはニーズに合わせて選択し、大きなコストをかけず簡単に10ギガビットの光ファイバネットワークにアップグレードすることができます。また、マルチモードファイバとシングルモードファイバのどちらでも使用できる柔軟性を備えています。

ネットワーク速度の向上

ネットワークインフラの性能アップが必要となる要因には、さまざまなものがあります。ネットワークユーザーの増加と、マルチメディアストリーミングや巨大ファイルの転送など、データを大量に使用するアプリケーションの増加が、ネットワークインフラの帯域幅を大きくしなければならぬ原因となっています。この光ファイバNICを使用すれば、最大10Gbpsの転送速度で安定した10ギガビットネットワークのスピードを利用できます。

スケーラブルなネットワーク接続機能を追加

この光ファイバNICは、大部分の10GbE SFP+トランシーバと互換性があります。コンピュータを直接光ファイバネットワークにつなげ、長距離接続に対応する上で、柔軟で拡張性のある構成オプションを提供します。

カードのオープンSFP+スロットは、10GBase SFP+モジュール1個に対応し、モジュールは交換可能です。距離やコネクタタイプなど、ネットワークニーズに合わせて光ファイバトランシーバモジュールを選ぶことができます。StarTech.comでは、さまざまなSFP+トランシーバモジュールを提供しており、SFP10GLRST シングルモード SFP+、SFP10GLRMST マルチモード SFP+、SFP10GSRST DDM対応マルチモード LCなどがご利用いただけます。

また、ルーターやスイッチなどのテレコム／データ通信機器の接続には、安定性に優れたStarTech.com製 をご利用いただけます。

ネットワーク機能の増強

この10ギガビットネットワークカードでは、Intel® 82599チップセットを使用しており、サーバーやワークステーションでの安定したネットワーク接続に必要となるパワー、性能、最新機能を提供します。サポートされる最新機能には、コネクティビティ向けの仮想化技術、PXEネットワークブート、15Kまでのジャンボフレームなどが含まれます。

StarTech.comでは、本製品に2年間保証と無期限無料技術サポートを提供しています。

Certifications, Reports and Compatibility



Applications

- 10Gbpsネットワーク接続をファイルやアプリケーションサーバーおよび高性能ワークステーションに追加
- 銅配ケーブルよりも遠く離れたところに設置されたリモートターミナルに10ギガビットのネットワークスピードで送信
- 安全なセットアップに対応。直接、光ファイバーケーブルで接続するので、RJ45ネットワークカードで問題になる電磁干渉の心配は無し
- オンボードネットワークアダプタを10 Gigabit SFP+にアップグレードして高速通信を実現
- ネットワークストレージに10 Gbpsでアクセスするビデオ/オーディオ編集コンソールを構築
- 遠隔地産業用埋め込み監視システムおよび高速ビデオ監視に最適

Features

- サーバーまたはワークステーションに10GbE SFP+スロットを追加し、SR/LRトランシーバ互換の高速・高帯域幅コネクティビティを実現
- マルチモードまたはシングルモード光ファイバ対応
- コネクティビティ向けの仮想化技術に対応したIntel 82599チップセットを使用
- PXEネットワーク起動対応
- IEEE 802.3ae(10GBASE-LR/SRのみ)およびIEEE 802.3aq(10GBASE-LRM)準拠
- PCI Express Rev 2.0規格に準拠。PCIe x8(またはそれ以上の)増設スロットを使用
- 最大15Kのジャンボフレーム対応

ハードウェア	Warranty	2 Years
	インターフェース	ファイバ(10ギガビットイーサネット)
	カードタイプ	標準プロファイル(LP取り付け金具を含む)
	チップセットID	Intel - 82599
	バス型	PCI Express
	ポート	1
	業界標準	IEEE 802.3ae(10GBASE-LR/SRのみ)、IEEE 802.3aq (10GBASE-LRM) PCI Express Rev 2.0、PCIe x8(または、それ以上の)スロットを使用
性能	Jumbo Frame Support	15K max.
	Promiscuous Mode	あり
	フルデュプレックスサポート	あり
	互換性のあるネットワーク	10 Gbps
	対応プロトコル	IEEE 802.3ad (Link Aggregation) IEEE 802.3x (Flow Control Support) IEEE 802.1Q (VLAN tagging)
	最大データ転送速度	10 Gbps
コネクタ	コネクタタイプ	1 - PCI Express x8 オス
	内部ポート	1 - SFP+スロット メス
ソフトウェア	OS互換性	Windows® 7, 8, 8.1, 10 Windows Server® 2008 R2, 2012, 2012 R2, 2016 Linux 2.6.24 to 4.11.x <i>LTS Versions only</i>
環境条件	保存温度	-20°C to 60°C (-4°F to 140°F)
	動作温度	5°C to 50°C (41°F to 122°F)
	湿度	20%~80% RH
物理的特徴	色	ブラック
	製品幅	0.7 in [18 mm]
	製品重量	3.6 oz [102 g]
	製品長さ	5.3 in [135 mm]
	製品高さ	4.7 in [120 mm]
パッケージ情報	工場出荷時(パッケージ)重量	6.3 oz [178 g]
箱に含まれているもの	パッケージ内容	1 - 10G オープンSFP+ 光ファイバネットワークカード 1 - ロープロファイルブラケット 1 - クイックスタート ガイド

Product appearance and specifications are subject to change without notice.