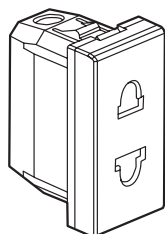
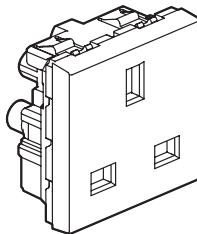
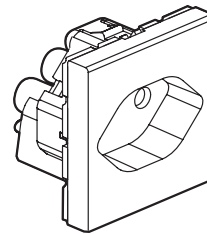


Mosaic™
Référence(s) : 775 01/02/03/04/05/06/10/11/12
Prise de courant standards internationaux


775 01



775 05



775 06

1. UTILISATION

Prises de courant à différents standards internationaux.

2. GAMME

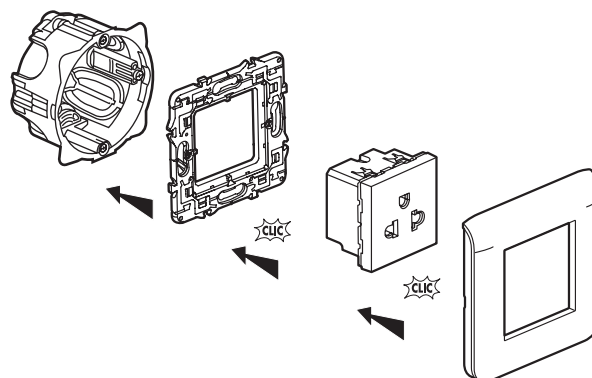
	Désignation	Référence	Nombre de modules	Mode connexion	Poids (g)	Caractéristiques
	Prise 2 P Euro/US	775 01	1	à vis	41	15 A - 127 V 16 A - 250 V
	Prise 2 P+T Euro/US	775 02	2	à vis	46,8	15 A - 127 V 16 A - 250 V
	Prise 2 P US	775 03	1	à vis	22,96	15 A - 127 V
	Prise 2 P+T US	775 04	2	à vis	41,48	15 A - 127 V
	Prise 2 P+T British standard	775 05	2	à vis	38,19	13 A - 250 V
	Prise 2 P+T Suisse type 13	775 06	2	auto.	24,52	10 A - 250 V
	Prise 2 P+T Italienne	775 10	1	à vis	25	10 A - 250 V
		775 11	1		25,53	10/16 A - 250 V
	Prise 2 P+T P 30 Italienne	775 12	2	à vis	36,3	16 A - 250 V

3. MISE EN SITUATION

Les mécanismes se montent en modulaire avec adaptateur réf. 802 99 (2 modules). Les mécanismes se montent sur parois minces avec adaptateurs réf. 802 90 (1 module), réf. 802 91 (2 modules), réf. 802 92 (2 x 1 module vertical).

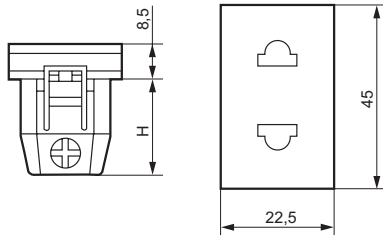
Les mécanismes se montent en encastré ou en saillie.

Attention : La prise réf. 775 12 ne se monte pas sur supports de boîtes d'encastrement 2 et 3 modules. Se monte sur tout autre support multiple (boîtes d'encastrement, goulottes, boîtes de sol, colonnettes).

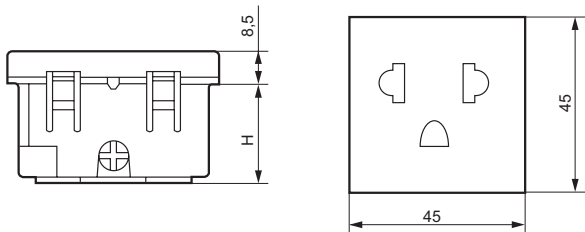
3. MISE EN SITUATION (suite)


Prise de courant standards internationaux

4. COTES D'ENCOMBREMENT



Réf.	H
775 01	23,3
775 03	23,3
775 10	27,8
775 11	27,8



Réf.	H
775 02	25,6
775 04	25,6
775 05	21,5
775 06	26,7
775 12	32,5

5. RACCORDEMENT

	Bornes	Capacité	Dénudage	Tournevis
775 01 775 02 775 03 775 04 775 05 775 10 775 11 775 12	à vis	2 x 4 mm ²	guide de dénudage 9 mm	Cruciforme 2 ou Plat 4 mm
775 06	auto.	2 x 1,5 mm ²	guide de dénudage 10 mm	

6. FONCTIONNEMENT

Fonctionnement classique par introduction ou extraction d'une fiche au standard normalisé.

7. CARACTÉRISTIQUES TECHNIQUES

7.1 Caractéristiques mécaniques

Résistance aux chocs : IK 04
IP 41 (C15100)

7.2 Caractéristiques matières

Enjoliveur : Polycarbonate
Socle : Polycarbonate

7.3 Caractéristiques climatiques

Autoextinguibilité : 650°C / 30 s
Températures de stockage : - 10°C à + 70°C
Températures d'utilisation : - 5°C à + 50°C

8. ENTRETIEN

Nettoyage superficiel au chiffon.
Ne pas utiliser : acétone, dégraissant, trichloréthylène.

8.1 Tenue aux produits de nettoyage

Tenue aux produits suivants : Hexane (EN 60669-1), Alcool à brûler, Eau savonneuse, Ammoniac dilué, Javel pure diluée à 10%, Produit à vitres, Lingettes pré-imprégnées.

8.2 Tenue aux produits de nettoyage type hôpital

Tenue aux produits suivants : Anios, Surfanios, Bactilysine, Peroxyde d'hydrogène (eau oxygénée 35%).

Attention : Pour l'utilisation de produits d'entretien spécifiques autres, un essai préalable est nécessaire.

9. CONFORMITÉ ET AGRÉMENT

Agréments en cours :
Réf. 775 05 : ASTA
Réf. 775 06 : ASE
Réf. 775 10/11 : IMQ