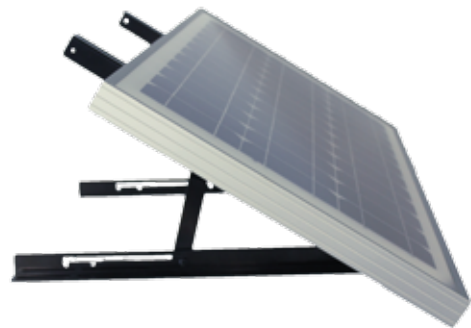


# Support Structure / Solarmodulträger Mono Axial One and Two

102750, 390856 • 01/2016

The Phaesun Mono Axial One and Two are single module support structures with flexible tilt angles. They are built under high quality standards and designed for maximum durability and corrosion resistance in all environmental areas. These structures are made of aluminum and therefore very lightweight products. It is designed for the mounting of one solar module on the ground or at a wall. The package includes all the components (screws, etc.) for the assembly of the Mono Axial Support Structures. The Mono Axial One is designed for a range of 5 Watt up to 110 Watt modules. The Mono Axial Two is designed for a range up to 150 Watt (max width 712 mm).

Phaesun Mono Axial One und Two sind Solarmodulträger für jeweils ein Modul mit flexiblem Neigungswinkel. Sie werden nach Spitzenqualitätsstandards hergestellt und sind für maximale Lebensdauer, Strapazierfähigkeit und Korrosionsbeständigkeit in jeder Umgebung konzipiert. Sie sind aus Aluminium gefertigt und somit sehr leicht. Diese Solarmodulträger eignen sich für die Befestigung eines Moduls am Boden, bzw. einer Wand. Im Lieferumfang sind sämtliche, für die Montage notwendigen Komponenten (Schrauben, etc) enthalten.



Mono Axial One



Mono Axial Two

| Technical Data                      | Technische Daten                    | Mono Axial One                                        | Mono Axial Two                    |
|-------------------------------------|-------------------------------------|-------------------------------------------------------|-----------------------------------|
| <b>Mechanical Parameters</b>        | <b>Mechanische Parameter</b>        |                                                       |                                   |
| <b>Adjustable inclination</b>       | <b>Einstellbarer Neigungswinkel</b> | ground / Boden: 10° – 45° ;<br>wall / Wand: 45° – 80° | 10° – 90°                         |
| <b>Length of profile [mm]</b>       | <b>Profillänge [mm]</b>             | 532                                                   | 712                               |
| <b>Material</b>                     | <b>Material</b>                     | aluminum / Aluminium                                  | aluminum / Aluminium              |
| <b>Surface coating</b>              | <b>Oberflächenbeschichtung</b>      | lacquer / Lack                                        | silver anodized / silber eloxiert |
| <b>Max. pitch of hole [mm]</b>      | <b>Max. Lochabstand [mm]</b>        | 514                                                   | 685                               |
| <b>Min. pitch of hole [mm]</b>      | <b>Min. Lochabstand [mm]</b>        | 180                                                   | 0                                 |
| <b>Dimensions packing unit [mm]</b> | <b>Verpackungseinheit [mm]</b>      | 540 x 50 x 45                                         | 850 x 65 x 40                     |
| <b>Weight [kg]</b>                  | <b>Gewicht [kg]</b>                 | 1,05                                                  | 1,7                               |
| <b>Article No.</b>                  | <b>Artikelnummer</b>                | <b>102750</b>                                         | <b>390856</b>                     |