

# 操作器

61-  
1130.0

分销方  
Rs-online



<https://rs-online.eao.com/component/61-1130.0...>

您的产品:

---



## 61-1130.0 操作器

### 正面

|        |               |
|--------|---------------|
| 正面尺寸:  | 24 mm x 18 mm |
| 正面形式:  | 矩形            |
| 前挡圈颜色: | 黑色            |
| 前挡圈材质: | 塑料            |

### 安装

|       |         |
|-------|---------|
| 安装开孔: | Ø 16 mm |
| 安装类型: | 面板安装    |

### 操作

|       |    |
|-------|----|
| 灯罩发光: | 发光 |
|-------|----|

### 机械特性

|       |                                       |
|-------|---------------------------------------|
| 开关动作: | 自复位                                   |
| 机械寿命: | >15 000次交配周期, 2 百万次                   |
| 操作力:  | 3 ... 5 N 速动开关元件, 3.5 ... 11 N 慢动开关元件 |
| 操作行程: | 3 mm                                  |
| 拧紧力矩: | 最大 0.5 Nm                             |
| 重量:   | 0.004 kg                              |

### 环境条件

|       |   |
|-------|---|
| IP保护: | IP40后部, 符合EN IEC 60529, 正面为IP67, 符合EN IEC 60529 |
|-------|---|

工作温度: - 25 °C ... + 55 °C

储存温度: - 40 °C ... + 85 °C

### 证书

**REACH:** REACH compliant

**RoHS:** RoHS compliant

### 其他

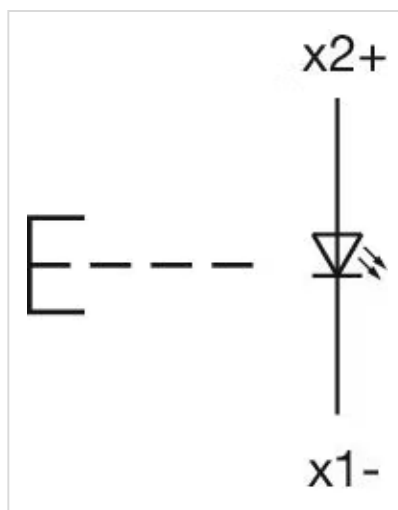
简述: 操作器, Ø 16 mm, 24 mm x 18 mm, 发光, 矩形, 黑色, 塑料, 自复位

内部尺寸: 21,5 mm x 15,3 mm

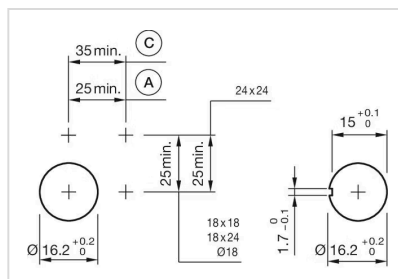
外壳颜色: 黑色

外壳材质: 塑料,符合 UL 94 V0, 阻燃

接线图:

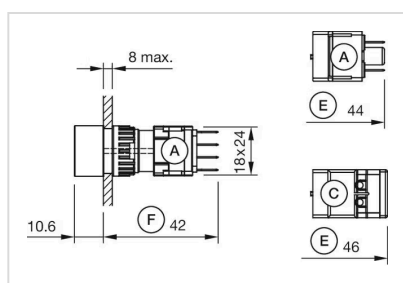


安装开孔:



A = 焊接/插入式端子 2.8 mm x 0.5 mm  
C = 螺钉端子

外形尺寸:



A = 插入式端子 2.8 mm x 0.5 mm

C = 螺钉端子

E = 慢速开关元件

F = 快动开关元件