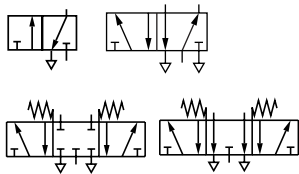


Super X系列

手控阀和机械控制阀
管式连接

3/2, 5/2 和 5/3, G1/8, G1/4



驱动方式广泛

适于多向流动和双气源

高流速

轻型防腐蚀材料

*仅应用于紧急停止阀



技术参数

介质:

经过滤的润滑或非润滑压缩空气

工作压力:

最高 10 bar

流量:

规格 l/min

G1/8 335

G1/4 965

工作环境温度:

0°C ~ +70°C

在低于+2°C条件下使用时, 请向本公司
技术服务部咨询。

材料

壳体: 铸铝合金

端盖: 铝或玻璃纤维填充尼龙

密封件: 丁腈橡胶

机械控制阀

接口尺寸	阀位功能	工作方式	kg	型号	维修件	图号
G1/8	3/2	柱塞/弹簧	0,14	03 0400 02	03 8408 02	A, 1
G1/8	3/2	柱塞/气控	0,20	03 0417 02	03 8408 02	C, 1
G1/8	3/2	滚轮/弹簧	0,14	03 0402 02	03 8408 02	A, 2
G1/8	3/2	滚轮杠杆/弹簧	0,21	03 0411 02	03 8408 02	A, 4
G1/8	3/2	滚轮杠杆(重载)/弹簧	0,21	03 0293 02	03 8408 02	A, 10
G1/8	3/2	灵敏滚轮杠杆/弹簧	0,25	03 0423 02	-	A, 5
G1/8	3/2	滚轮/气控	0,18	03 0409 02	03 8408 02	C, 2
G1/8	3/2	滚轮杠杆/气控	0,25	03 0427 02	03 8408 02	C, 4
G1/8	3/2	单向脱扣装置/弹簧	0,21	03 0410 02	03 8408 02	A, 7
G1/8	3/2	单向脱扣装置(重载)/弹簧	0,21	03 0294 02	03 8408 02	A, 11
G1/8	3/2	弹性触头/弹簧	0,21	03 0432 02	-	A, 8
G1/8	5/2	柱塞/弹簧	0,25	X3 0440 02	03 8408 02	E, 1
G1/8	5/2	滚轮杠杆/弹簧	0,31	X3 0457 02	03 8408 02	G, 1
G1/8	5/2	滚轮//弹簧	0,25	X3 0442 02	03 8408 02	E, 2
G1/8	5/2	滚轮杠杆/弹簧	0,32	X3 0451 02	03 8408 02	E, 4
G1/8	5/2	滚轮杠杆(重载)/弹簧	0,29	X3 0393 02	03 8408 02	E, 10
G1/8	5/2	灵敏滚轮杠杆/弹簧	0,36	X3 0463 02	-	E, 5
G1/8	5/2	滚轮/气控	0,29	X3 0449 02	03 8408 02	G, 2
G1/8	5/2	滚轮杠杆/气控	0,36	X3 0467 02	03 8408 02	G, 4
G1/8	5/2	单向脱扣装置/弹簧	0,32	X3 0450 02	03 8408 02	E, 7
G1/8	5/2	单向脱扣装置(重载)/弹簧	0,29	X3 0394 02	03 8408 02	E, 11
G1/8	5/2	弹性触头/弹簧	0,30	X3 0472 02	-	E, 8
G1/4	3/2	柱塞/弹簧	0,34	03 0600 02	03 8602 02	B, 3
G1/4	3/2	滚轮//弹簧	0,34	03 0602 02	03 8602 02	B, 6
G1/4	3/2	滚轮杠杆/弹簧	0,41	03 0611 02	03 8602 02	B, 9
G1/4	3/2	滚轮/气控	0,39	03 0609 02	03 8612 02	D, 6
G1/4	3/2	滚轮杠杆/气控	0,45	03 0624 02	03 8612 02	D, 9
G1/4	5/2	柱塞/弹簧	0,46	X3 0640 02	03 8602 02	F, 3
G1/4	5/2	滚轮//弹簧	0,46	X3 0642 02	03 8602 02	F, 6
G1/4	5/2	滚轮杠杆/弹簧	0,53	X3 0651 02	03 8602 02	F, 9
G1/4	5/2	滚轮/气控	0,50	X3 0649 02	03 8612 02	H, 6
G1/4	5/2	滚轮杠杆/气控	0,57	X3 0664 02	03 8612 02	H, 9

Super X 系列

手动阀和机械控制阀

管式连接

 3/2, 5/2 和 5/3, G¹/₈, G¹/₄

手动阀

规格	阀位功能	工作方式	中位机能	颜色	kg	型号	维修件	图号
G1/8	3/2	按钮/弹簧	-	黑色	0,15	03 0404 02	03 8408 02	A, 12
G1/8	3/2	按钮/弹簧	-	绿色	0,15	03 0405 02	03 8408 02	A, 12
G1/8	3/2	按钮/弹簧	-	红色	0,15	03 0406 02	03 8408 02	A, 12
G1/8	3/2	按钮(掌型)/弹簧	-	红色	0,29	03 0366 02	03 8408 02	A, 15
G1/8	3/2	按钮(掌型)/弹簧	-	绿色	0,29	03 0367 02	03 8408 02	A, 15
G1/8	3/2	按钮(带罩)/弹簧	-	黑色	0,29	03 0368 02	03 8408 02	A, 15
G1/8	3/2	按钮(带罩)/弹簧	-	黑色	0,21	03 0414 02	03 8408 02	A, 13
G1/8	3/2	按钮(带罩)/弹簧	-	绿色	0,21	03 0415 02	03 8408 02	A, 13
G1/8	3/2	按钮(带罩)/弹簧	-	红色	0,21	03 0416 02	03 8408 02	A, 13
G1/8	3/2	按钮/气控	-	黑色	0,22	03 0408 02	03 8408 02	D, 12
G1/8	3/2	按钮/气控	-	绿色	0,22	03 0420 02	03 8408 02	D, 12
G1/8	3/2	按钮/气控	-	红色	0,22	03 0421 02	03 8408 02	D, 12
G1/8	3/2	急停钮/钮环	-	红色	0,31	03 0428 02	03 8473 02	A, 16
G1/8	3/2	按钮(掌型)/钥匙	-	红色	0,37	03 0335 02 801	03 8408 02	A, 17
G1/8	3/2	杠杆/弹簧	-	黑色	0,28	03 0438 02	03 8408 02	A, 23
G1/8	3/2	杠杆凸钮/弹簧	-	黑色	0,24	03 0426 02	03 8408 02	A, 19
G1/8	3/2	杠杆/杠杆	-	黑色	0,29	03 0437 02	03 8408 02	A, 23
G1/8	3/2	拨钮/拨钮	-	黑色	0,16	03 0403 02	03 8408 02	A, 22
G1/8	3/2	凸钮/凸钮	-	黑色	0,17	03 0425 02	03 8408 02	A, 21
G1/8	3/2	凸钮/凸钮或气控	-	黑色	0,21	03 0424 02	03 8408 02	D, 21
G1/8	3/2	转钮/转钮	-	黑色	0,29	03 0419 02	03 8408 02	A, 27
G1/8	3/2	钥匙/钥匙	-	铬合金	0,36	03 0418 02 801	03 8408 02	A, 28
G1/8	3/2	脚踏板/弹簧	-	黑色	1,03	03 0481 02	03 8408 02	29
G1/8	3/2	脚踏板/脚踏板	-	黑色	1,07	03 0483 02	03 8408 02	29
G1/8	5/2	按钮/弹簧	-	黑色	0,26	X3 0444 02	03 8408 02	E, 12
G1/8	5/2	按钮/弹簧	-	绿色	0,26	X3 0445 02	03 8408 02	E, 12
G1/8	5/2	按钮/弹簧	-	红色	0,26	X3 0446 02	03 8408 02	E, 12
G1/8	5/2	按钮(掌型)/弹簧	-	红色	0,40	X3 0386 02	03 8408 02	E, 15
G1/8	5/2	按钮(掌型)/弹簧	-	绿色	0,40	X3 0387 02	03 8408 02	E, 15
G1/8	5/2	按钮(掌型)/弹簧	-	黑色	0,40	X3 0388 02	03 8408 02	E, 15
G1/8	5/2	按钮(带罩)/弹簧	-	黑色	0,32	X3 0454 02	03 8408 02	E, 13
G1/8	5/2	按钮(带罩)/弹簧	-	绿色	0,32	X3 0455 02	03 8408 02	E, 13
G1/8	5/2	按钮(带罩)/弹簧	-	红色	0,32	X3 0456 02	03 8408 02	E, 13
G1/8	5/2	按钮/气控	-	黑色	0,34	X3 0448 02	03 8408 02	G, 12
G1/8	5/2	按钮/气控	-	绿色	0,34	X3 0460 02	03 8408 02	G, 12
G1/8	5/2	按钮/气控	-	红色	0,34	X3 0461 02	03 8408 02	G, 12
G1/8	5/2	凸钮推/凸钮拉	-	黑色	0,28	X3 0465 02	03 8408 02	E, 26
G1/8	5/2	急停钮/钮环	-	红色	0,54	X3 0468 02	03 8473 02	E, 16
G1/8	5/2	按钮(掌型)/钥匙	-	红色	0,48	X3 0375 02 801	03 8408 02	E, 17
G1/8	5/2	杠杆/弹簧	-	黑色	0,40	X3 0478 02	03 8408 02	E, 22
G1/8	5/2	杠杆或凸钮/弹簧	-	黑色	0,35	X3 0466 02	03 8408 02	E, 19
G1/8	5/2	拨钮/拨钮	-	黑色	0,27	X3 0443 02	03 8408 02	E, 24
G1/8	5/2	杠杆/杠杆	-	黑色	0,40	X3 0477 02	03 8408 02	E, 23
G1/8	5/2	转钮/气控	-	黑色	0,32	X3 0464 02	03 8408 02	G, 21
G1/8	5/2	转钮/转钮	-	黑色	0,40	X3 0459 02	03 8408 02	E, 27
G1/8	5/2	钥匙/钥匙	-	铬合金	0,47	X3 0458 02 801	03 8408 02	E, 28
G1/8	5/2	踏板/弹簧	-	黑色	1,12	X3 0482 02	03 8408 02	29
G1/8	5/2	踏板/踏板	-	黑色	1,18	X3 0484 02	03 8408 02	29
G1/8	5/3	杠杆/弹簧/杠杆	APB	黑色	0,85	X3 3438 02	03 8408 02	J, 32
G1/8	5/3	杠杆/弹簧/杠杆	COE	黑色	0,85	X3 3478 02	03 8408 02	J, 32
G1/8	5/3	杠杆/杠杆/杠杆	APB	黑色	0,44	X3 3437 02	03 8408 02	J, 32
G1/8	5/3	杠杆/杠杆/杠杆	COE	黑色	0,44	X3 3477 02	03 8408 02	J, 32
G1/4	3/2	按钮/弹簧	-	黑色	0,35	03 0604 02	03 8602 02	B, 14
G1/4	3/2	按钮/气控	-	黑色	0,42	03 0608 02	03 8612 02	D, 14
G1/4	3/2	杠杆/弹簧	-	黑色	0,48	03 0638 02	03 8602 02	B, 31
G1/4	3/2	杠杆/杠杆	-	黑色	0,49	03 0637 02	03 8602 02	B, 31
G1/4	3/2	凸钮/凸钮	-	黑色	0,37	03 0625 02	03 8602 02	B, 20
G1/4	3/2	凸钮/凸钮或气控	-	黑色	0,41	03 0627 02	03 8612 02	D, 20
G1/4	3/2	踏板/弹簧	-	黑色	1,23	03 0681 02	03 8602 02	29
G1/4	3/2	踏板/踏板	-	黑色	1,27	03 0683 02	03 8602 02	29
G1/4	5/2	按钮/弹簧	-	黑色	0,47	X3 0644 02	03 8602 02	F, 14
G1/4	5/2	杠杆/气控	-	黑色	0,54	X3 0648 02	03 8612 02	H, 14
G1/4	5/2	杠杆/弹簧	-	黑色	0,60	X3 0678 02	03 8602 02	F, 31
G1/4	5/2	杠杆/杠杆	-	黑色	0,61	X3 0677 02	03 8602 02	F, 31
G1/4	5/2	凸钮/凸钮	-	黑色	0,49	X3 0665 02	03 8602 02	29
G1/4	5/2	踏板/弹簧	-	黑色	1,33	X3 0682 02	03 8602 02	29
G1/4	5/2	踏板/踏板	-	黑色	1,39	X3 0684 02	03 8602 02	J, 32
G1/4	5/3	杠杆/弹簧/杠杆	APB	黑色	1,06	X3 3638 02	03 8602 02	J, 32
G1/4	5/3	杠杆/弹簧/杠杆	COE	黑色	1,06	X3 3678 02	03 8602 02	J, 32
G1/4	5/3	杠杆/杠杆/杠杆	APB	黑色	0,65	X3 3637 02	03 8602 02	J, 32
G1/4	5/3	杠杆/杠杆/杠杆	COE	黑色	0,65	X3 3677 02	03 8602 02	J, 32

APB = 中封式 COE = 中泄式

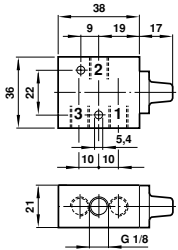
Super X 系列

手控阀和机械控制阀

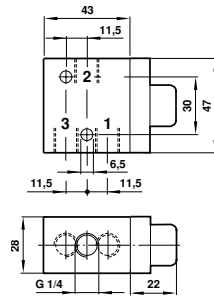
管式连接

3/2, 5/2 和 5/3, G1/8, G1/4

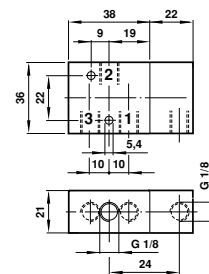
(A) G1/8, 3/2, 弹簧复位, 阀体



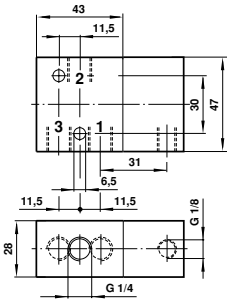
(B) G1/4, 3/2 弹簧复位, 阀体



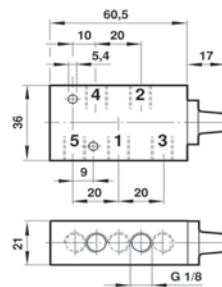
(C) G1/8, 5/2 气控复位, 阀体



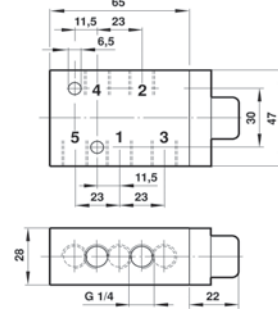
(D) G1/4, 3/2, 弹簧复位, 阀体



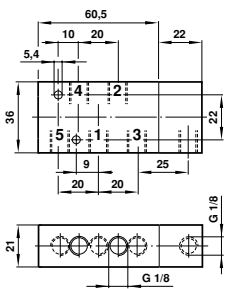
(E) G1/8, 5/2 弹簧复位, 阀体



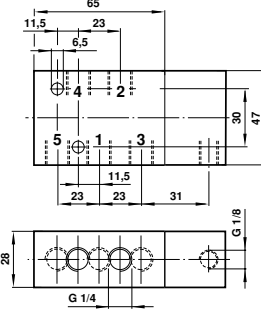
(F) G1/4, 5/2 弹簧复位, 阀体



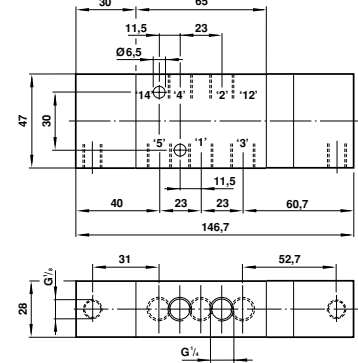
(G) G1/8, 5/2, 气控复位, 阀体



(H) G1/4, 5/2 气控复位, 阀体

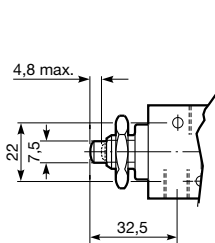


(J) G1/4, 5/3 弹簧复位, 阀体

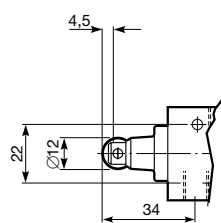


机械阀操作装置

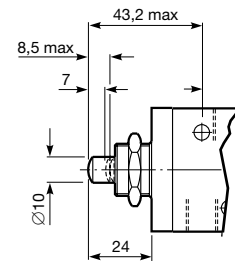
① 柱塞, G1/8 阀



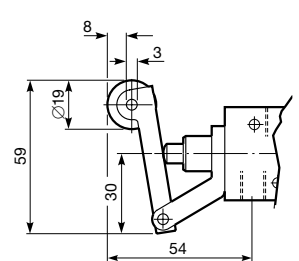
② 滚轮, G1/8 阀



③ 柱塞, G1/4 阀



④ 滚轮杠杆, G1/8 阀



Super X 系列

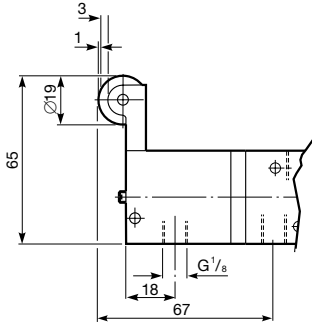
手控阀和机械控制阀

管式连接

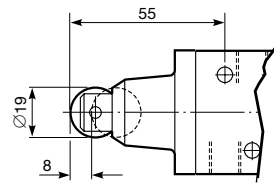
 3/2, 5/2 和 5/3, G¹/₈, G¹/₄

机控阀操作装置

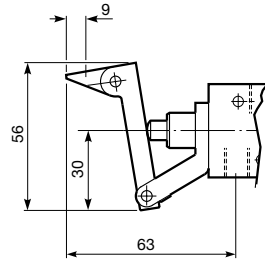
⑤ 滚轮杠杆 - G1/8 阀



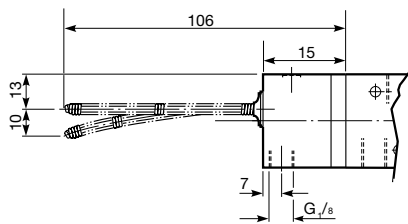
⑥ 滚轮 - G1/4 阀



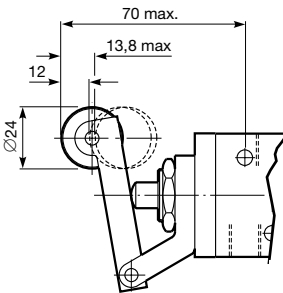
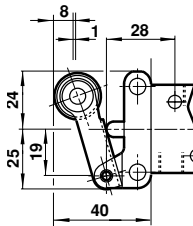
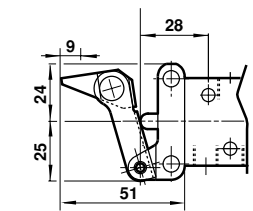
⑦ 单向脱扣 - G1/8 阀



⑧ 弹性触头 - G1/8 阀

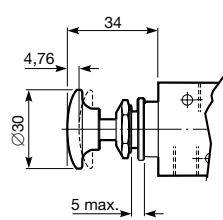


⑨ 滚轮杠杆 - G1/4 阀

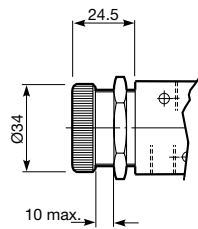

 ⑩ 重载滚轮杠杆
L - G1/8 阀

 ⑪ 重载单向脱扣
trip - G1/8 阀


手动阀操作装置

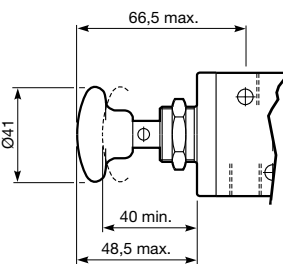
⑫ 按钮 - G1/8 阀



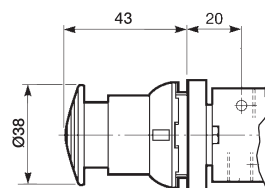
⑬ 按钮带罩 G1/8 阀



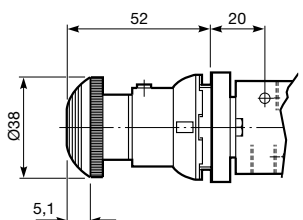
⑭ 按钮 - G1/4 阀



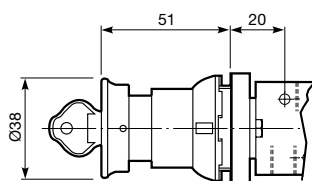
⑮ 按钮 (掌型) - G1/8 阀



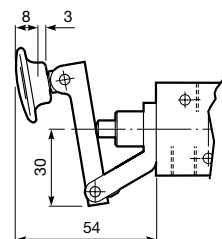
⑯ 急停钮 - G1/8 阀



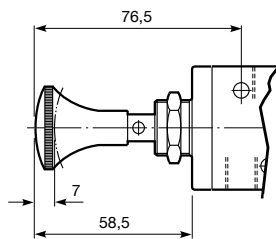
⑰ 按钮/钥匙 - G1/8 阀



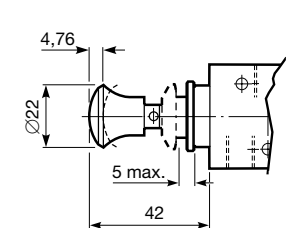
⑱ 凸钮杠杆 - G1/8 阀



⑳ 凸钮 - G1/4 阀



㉑ 凸钮 - G1/8 阀



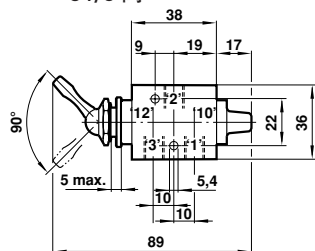
Super X 系列

手控阀和机械控制阀
管式连接

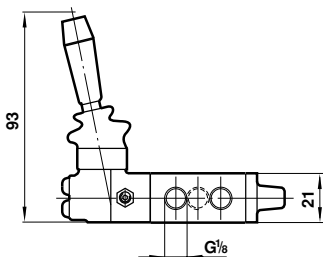
3/2, 5/2 和 5/3, G¹/₈, G¹/₄

手动阀操作装置

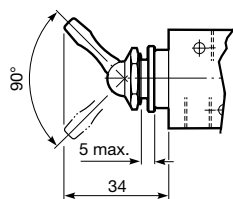
22 按钮控制弹簧复位阀
- G¹/₈ 阀



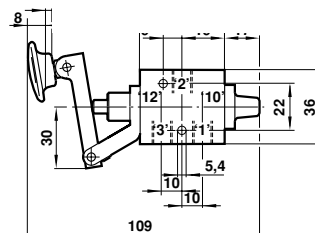
23 杠杆控制弹簧复位阀
- G¹/₈ 阀



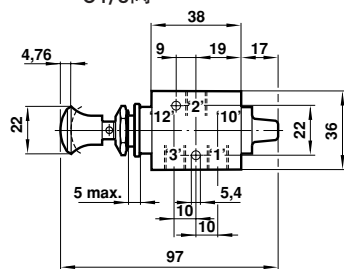
24 按钮开关 - G¹/₈ 阀



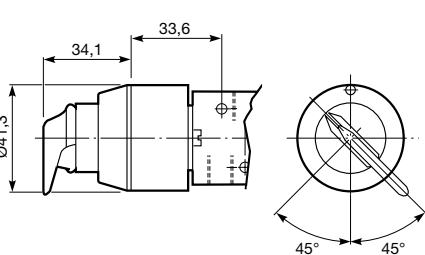
25 杠杆控制弹簧复位阀
- G¹/₈ 阀



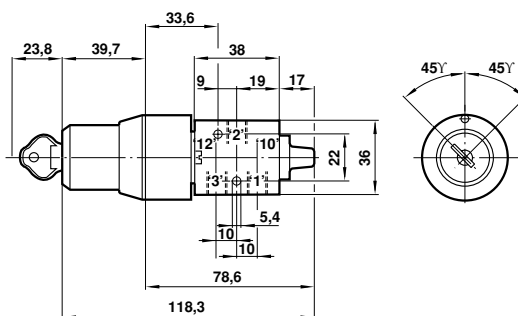
26 凸钮控制凸钮复位阀
- G¹/₈ 阀



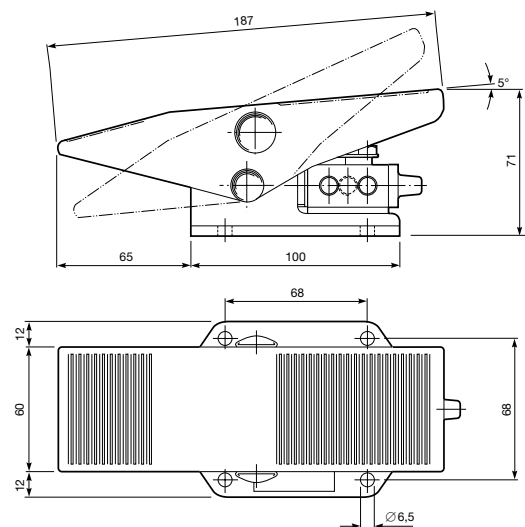
27 转钮 - G¹/₈ 阀



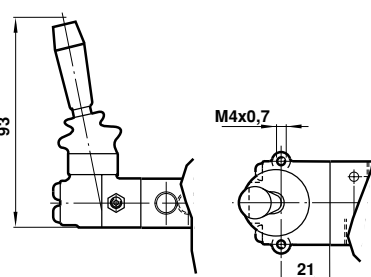
28 钥匙 - G¹/₈ valves



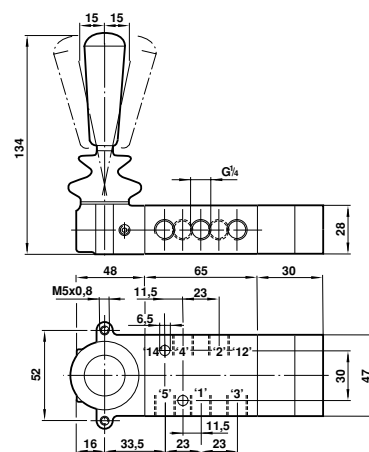
29 脚踏板 - G¹/₈-G¹/₄ 阀



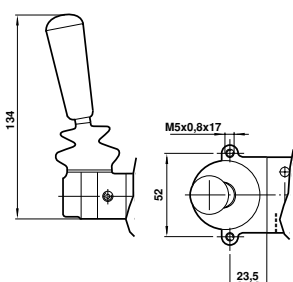
30 杠杆 - G¹/₈ 阀



32 杠杆/弹簧/杠杆 - G¹/₄ 阀



31 杠杆 - G¹/₄ 阀



操作力: 12 N (X3 3638 02 & X3 3678 02),
15 N (X3 3637 02 & X3 3677 02)
面板孔: Ø 31 mm 面板最大厚度: 8 mm