

请注意，本PDF文档中所示数据均生成自在线目录。完整数据请见用户文档。我们的一般下载使用条款已生效。

插拔式桥接件，针距: 6.2 mm，位数: 3，颜色: 红色



优势

- 2至50位跳线可一步跨接到CLIPLINE complete系统中的50个接线端子上

商业数据

订货号	3030242
包装单位	50 pc
最小订货量	50 pc
销售关键代码	BE2Z2X
产品关键代码	BE2Z2X
目录页面	页码98 (C-1-2019)
GTIN	4017918188566
单件重量（含包装）	2.905 g
单件重量（不含包装）	2.854 g
原产地	CN

## 技术数据

## 产品属性

产品类型	插拔式桥接件
位数	3
针距	6.2 mm

## 电气特性

最大负载电流	32 A (如果用在不同的模块式接线端子上, 则跳线的电流值可能有所不同。可在各模块式接线端子的附件数据中找到准确的数值。)
--------	--

## 连接数据

最大负载电流	32 A (如果用在不同的模块式接线端子上, 则跳线的电流值可能有所不同。可在各模块式接线端子的附件数据中找到准确的数值。)
--------	--

## 尺寸

宽度	16.9 mm
高度	23 mm
深度	23 mm
针距	6.2 mm

## 材料规格

颜色	红色 (RAL 3001)
标识材料	铜缆
阻燃等级, 符合UL 94	V0
绝缘材料	PA

## 环境和真实条件

## 环境条件

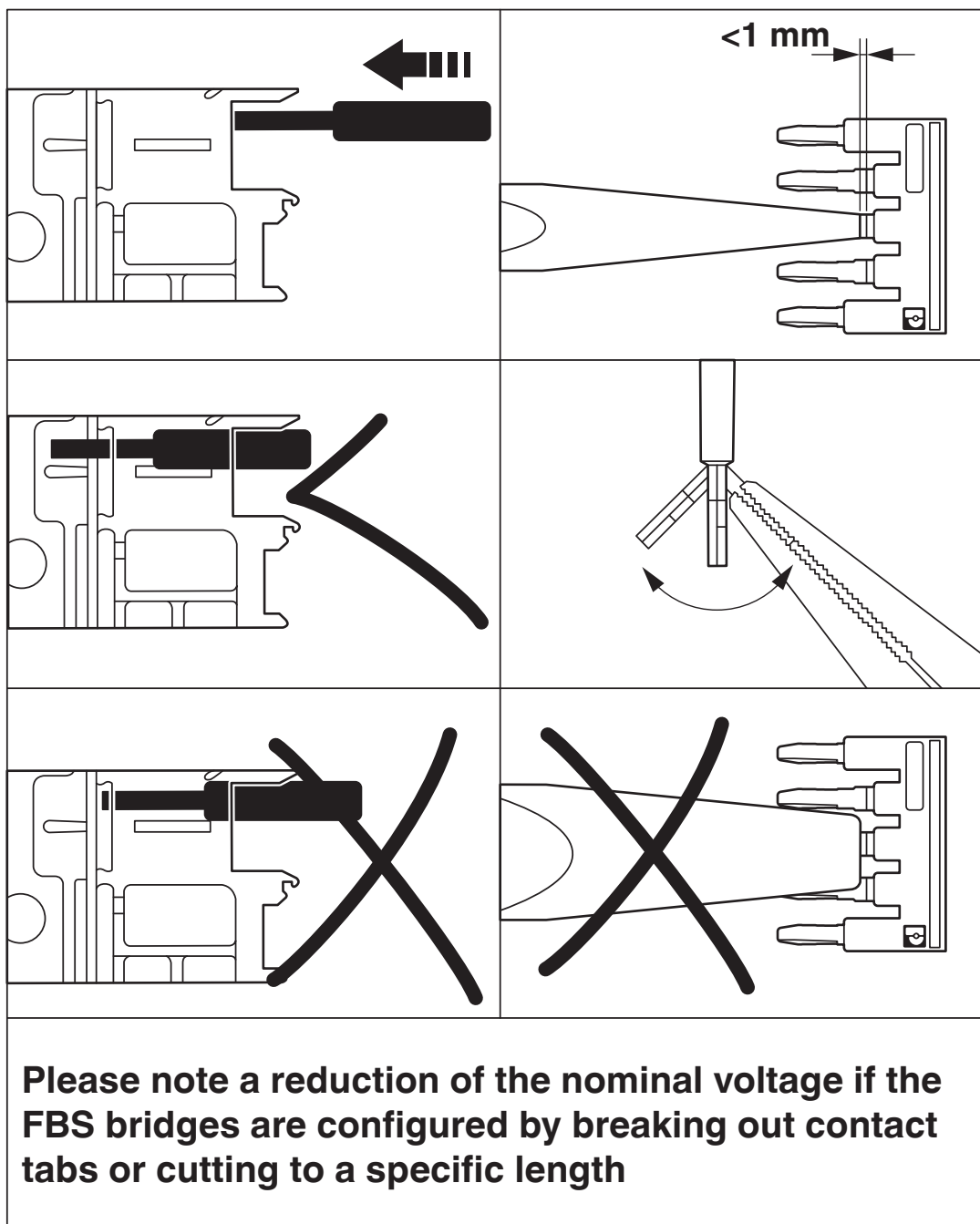
环境温度 (运行)	-60 °C ... 110 °C (考虑到自加热在内的工作温度范围; 有关最高短期工作温度, 请参见电气特性相对温度指数)
环境温度 (存放/运输)	-25 °C ... 60 °C (短期内 (不超过24 小时), -60 °C到+70 °C)
环境温度 (组装)	-5 °C ... 70 °C
环境温度 (执行)	-5 °C ... 70 °C
允许湿度 (运行)	20 % ... 90 %
允许湿度 (存放/运输)	30 % ... 70 %

## 安装

安装类型	插拔式安装
------	-------

## 图纸

示意图



# FBS 3-6 - 插拔式桥接件



3030242

<https://www.phoenixcontact.com/cn/products/3030242>

## 分类

### ECLASS

ECLASS-12.0	27141140
ECLASS-13.0	27250303

### ETIM

ETIM 9.0	EC000489
----------	----------

### UNSPSC

UNSPSC 21.0	39121400
-------------	----------

# FBS 3-6 - 插拔式桥接件



3030242  
<https://www.phoenixcontact.com/cn/products/3030242>

## 产品环境合规性

EU RoHS	
符合《欧盟RoHS物质指令要求》	是, 无豁免
China RoHS	
Environment friendly use period (EFUP)	EFUP-E
	没有超过限值的危险物质
EU REACH SVHC	
《REACH候选物质注释》( CAS编号 )	相关物质重量百分比不超过0.1%

Phoenix Contact 2025 Å© - 保留所有权利  
<https://www.phoenixcontact.com>

菲尼克斯（中国）投资有限公司总部  
南京市江宁经济开发区菲尼克斯路36号  
（江宁236信箱）邮编：211100  
025-52121888  
[phoenix@phoenixcontact.com.cn](mailto:phoenix@phoenixcontact.com.cn)