

SACC-V-3CON-PG9/B-1L-S - 阀连接器



1671153

<https://www.phoenixcontact.com/cn/products/1671153>

请注意，本PDF文档中所示数据均生成自在线目录。完整数据请见用户文档。我们的一般下载使用条款已生效。



阀连接器，通用，3-位置，阀连接器 B (10 mm)，螺钉连接，电缆密封 Pg9，电缆外径 6 mm ... 8 mm

商业数据

订货号	1671153
包装单位	1 pc
最小订货量	1 pc
销售关键代码	AF2DBA
产品关键代码	AF2DBA
目录页面	页码30 (C-2-2019)
GTIN	4017918135003
单件重量 (含包装)	31.5 g
单件重量 (不含包装)	30.8 g
原产地	CZ

技术数据

说明

组装说明	注意： 在导线布线时请遵守允许的弯曲半径，因为弯曲力过大可能会有损防护等级。降低连接器上游的机械负载，例如通过使用电缆扎带。
------	---

产品属性

产品类型	阀连接器
传感器类型	通用
位数	3
出线口编号	1
屏蔽	无
Pg螺钉连接	Pg9

绝缘特性

过电压类别	II
污染等级	3

材料规格

阻燃等级，符合UL 94	HB
材料 外壳 电磁阀插头	PA
接触件材料	CuSn
电磁阀插头的插芯材料	PBT
接触件表面材料	Ag

尺寸

外部尺寸

外径	6 mm ... 8 mm
----	---------------

电气特性

接触电阻	≤ 4 mΩ
绝缘电阻	> 2 GΩ
额定电压 U _N	24 V AC
	24 V DC
额定电流 I _N	4 A
保护电路	电涌保护; 稳压二极管

机械特性

机械参数

插 / 拔周期	50 (阀插头)
---------	----------

信号处理

状态显示	LED (黄色)
------	----------

SACC-V-3CON-PG9/B-1L-S - 阀连接器



1671153
<https://www.phoenixcontact.com/cn/products/1671153>

状态显示	有
------	---

连接数据

连接方式	螺钉连接
导线横截面	0.34 mm² ... 2.5 mm²
可连接导线横截面AWG	22 ... 13

连接器

连接1

插座设计	阀连接器
插座螺纹类型	B (10 mm)

环境和真实条件

环境条件

保护等级	IP65
环境温度（运行）	-25 °C ... 60 °C (阀连接器)

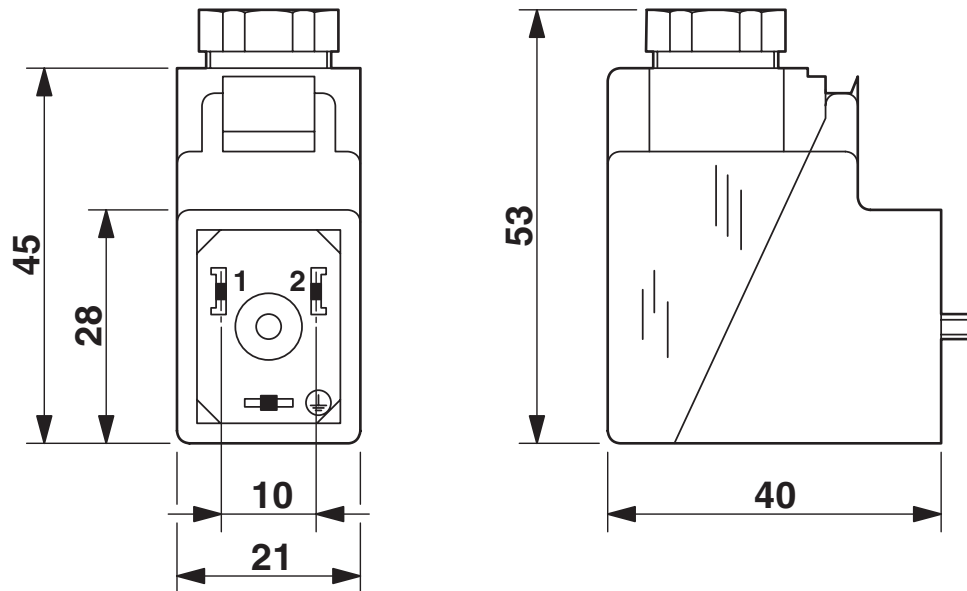
标准和规范

阀插头

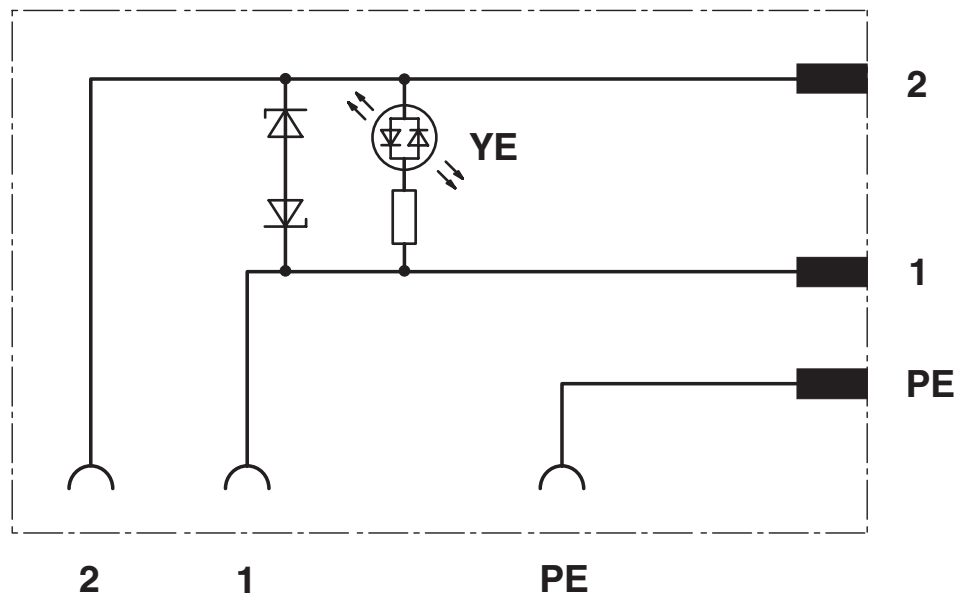
标准标识	阀插头
标准/规格	EN 175301-803

图纸

尺寸图



电路图



分类

ECLASS

ECLASS-12.0	27440105
ECLASS-13.0	27440105

ETIM

ETIM 9.0	EC003623
----------	----------

UNSPSC

UNSPSC 21.0	31251500
-------------	----------

产品环境合规性

EU RoHS	
符合《欧盟RoHS物质指令要求》	是
已知的豁免条款	6(c), 7(c)-I
China RoHS	
Environment friendly use period (EFUP)	EFUP-25 相关产品的中国RoHS声明表，请见“制造商声明”下相应产品的下载区域。对于所有带EFUP-E标志的产品，不需要出具中国RoHS声明表。
EU REACH SVHC	
《REACH候选物质注释》（CAS编号）	Lead（CAS编号: 7439-92-1）
SCIP	5011db51-cf2a-4632-ba00-18f847d9e8b7