

84-902 - Not-Halt Schutzkragen



Musterabbildung kann von Ihrem ausgewählten Artikel abweichen.

Montage

Einbauöffnung	Ø 22,3 mm
Bauform	erhaben

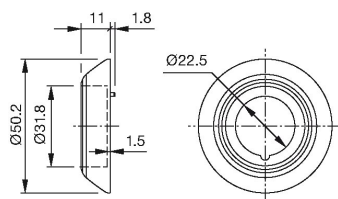
Allgemeine Attribute

Gewicht	0,006 kg
Abmessung	Ø 50 mm
Material	Kunststoff
Farbe	gelb

IP-Schutzart

Frontschutzart	IP65
----------------	------

Abmessungen



Hinweise

Frontplattenstärke 1 ... 3 mm

Mit Verdrehschutz

Bei Verwendung des Schutzkragens muss die Not-Halt- oder Stopp
Taste um 180° verdreht montiert werden. Siehe Masszeichnung