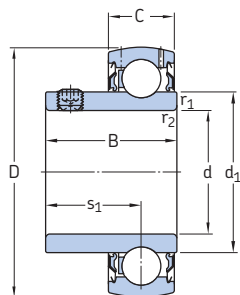


Y-bearings with grub screws, metric shafts  
d 20 – 45 mm



Dimensions							Basic load ratings		Fatigue load limit $P_u$	Limiting speed with shaft tolerance h6 r/min	Mass kg	Designation
d	D	B	C	$d_1$	$s_1$	$r_{1,2}$	dynamic C	static $C_0$				
mm							min	kN	kN			–
20	47	31	14	28,2	18,3	0,6	12,7	6,55	0,28	8 500	0,14	E2.YAR 204-2F
25	52	34,1	15	33,7	19,8	0,6	14	7,8	0,335	7 000	0,19	E2.YAR 205-2F
30	62	38,1	18	39,7	22,2	0,6	19,5	11,2	0,475	6 300	0,30	E2.YAR 206-2F
35	72	42,9	19	46,1	25,4	1	25,5	15,3	0,655	5 300	0,44	E2.YAR 207-2F
40	80	49,2	21	51,8	30,2	1	30,7	19	0,8	4 800	0,59	E2.YAR 208-2F
45	85	49,2	22	56,8	30,2	1	33,2	21,6	0,915	4 300	0,65	E2.YAR 209-2F