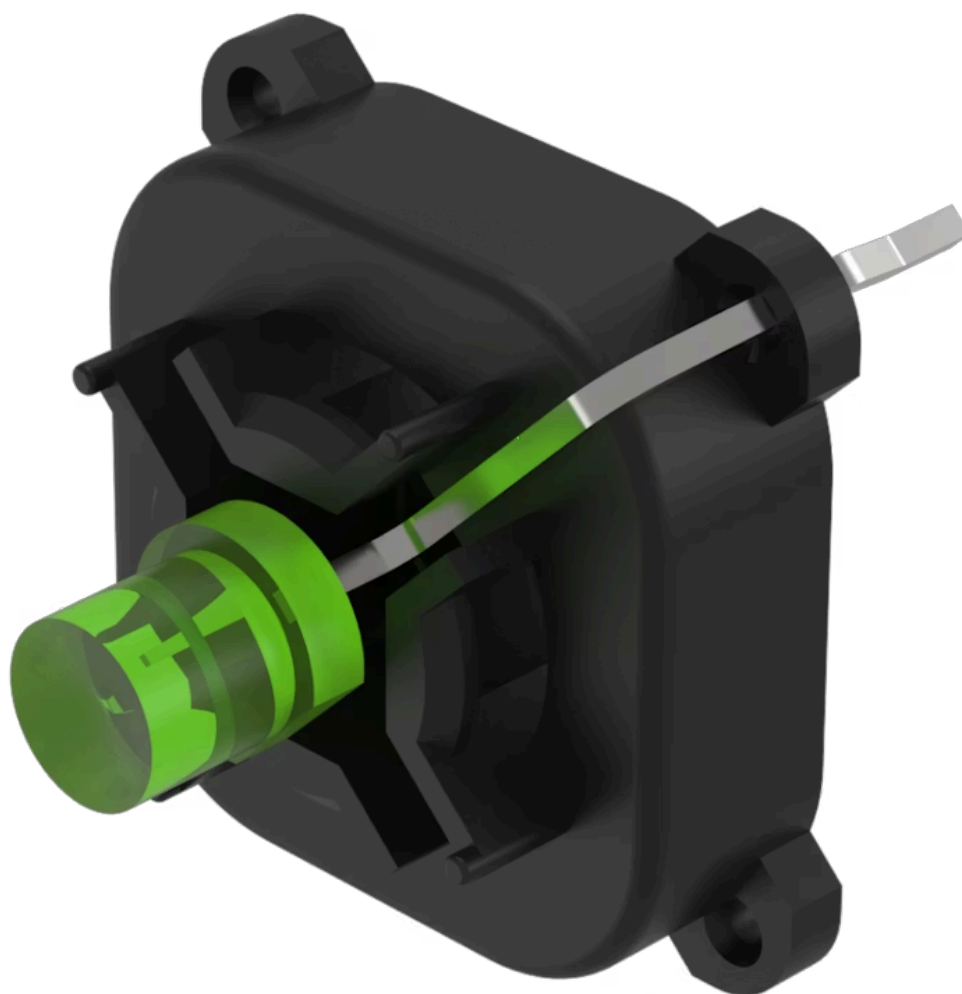


# 照光エレメント

70-820.5S

販売事業者  
Rs-online



<https://rs-online.eao.com/component/70-820.5S...>

お客様の製品:

---



## 70-820.5S 照光エレメント

### 操作・表示部分

照光 色: 緑

### 電気的特性

定格電圧: 3 DC

Lumi. 輝度: 650 mcd

### 機械的特性

端子: PCBターミナル

重量: 0.001 kg

### 認証

REACH: REACH compliant

RoHS: RoHS compliant

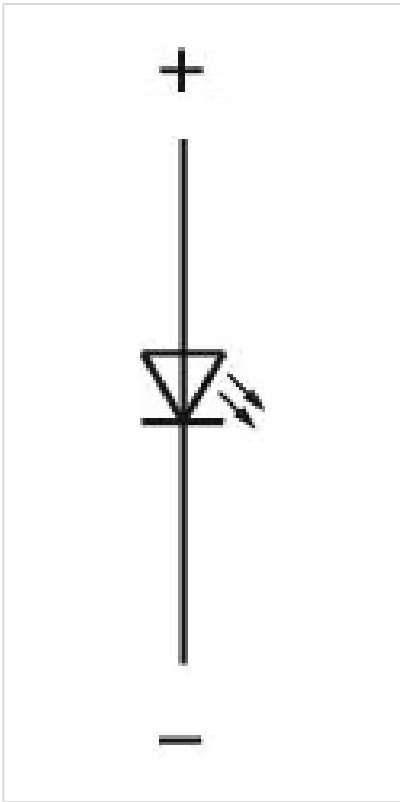
### その他

簡単な説明: 照光エレメント, 緑, シングルLED, 3 DC, PCBターミナル

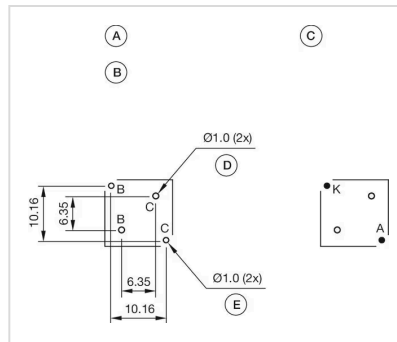
照光の種類: シングルLED

ヒント: LEDに使用する直列抵抗は、お客様が決定する必要があります。

配線図:



コンポーネント レイアウト:



- A = インジケータ・ライト・エレメント
- B = 単一LED
- C = 穴あけ配列 (部品側)
- D = 位置決めピン用の穴 (非金属製)
- E = LED用穴

寸法図:

