

Statut commercial: Commercialisé



Principales

Compatibilité de gamme	Lexium 28
Fonction produit	Servo moteur
Nom abrégé de l'appareil	BCH2

Complémentaires

Vitesse mécanique maximum	5000 Tr/mn
[Us] tension d'alimentation	220 V
Nombre de phases réseau	Triphasé
Courant continu à l'arrêt	9,87 A
Couple continu à l'arrêt	6.37 N.m pour LXM26D à 12 A, 220 V, triphasé 6.37 N.m pour LXM28... à 12 A, 220 V, triphasé
Alimentation continue	2000 W
Couple crête à l'arrêt	19.11 N.m pour LXM26D à 12 A, 220 V, triphasé 19.11 N.m pour LXM28... à 12 A, 220 V, triphasé
Puissance de sortie nominale	2000 W pour LXM26D à 12 A, 220 V, triphasé 2000 W pour LXM28... à 12 A, 220 V, triphasé
Couple nominal	6.37 N.m pour LXM26D à 12 A, 220 V, triphasé 6.37 N.m pour LXM28... à 12 A, 220 V, triphasé
Vitesse nominale	3000 tr/min pour LXM26D à 12 A, 220 V, triphasé 3000 tr/min pour LXM28... à 12 A, 220 V, triphasé
Courant maximal Irms	32,3 A pour LXM26D à 2 kW, 220 V 32,3 A pour LXM28... à 2 kW, 220 V
Courant permanent maximum	10,27 A
Compatibilité produit	LXM26D servo variateur moteur à 2 kW, 220 V, triphasé LXM28... servo variateur moteur à 2 kW, 220 V, triphasé
Type d'arbre	Avec clavette
Diamètre de l'axe	22 mm
Longueur de l'axe	45 mm
Largeur clavette	8 mm
Type de retour	Codeur monotour absolu 20 bits
Frein de parking	Sans
Support de montage	Bride standard asiatique
Taille bride moteur	100 mm
Raccordement électrique	MIL connecteur
Constante de couple	0.65 N.m/A à 20 °C
Constante de fem	39 V/ktr/mn à 20 °C
Inertie du rotor	4.28 kg.cm ²
Résistance du stator	0.36 Ohm à 20 °C
Inductance du stator	2.59 mH à 20 °C
Constante de temps électrique du stator	7.19 ms à 20 °C

Force radiale maximale Fr	570 N 3000 Tr/mn
Force axiale maximale Fa	200 N
Puissance d'accrochage des freins	10,4 W
Type de refroidissement	Convection naturelle
Longueur	198,5 mm
Nombre de taille moteur	2
Diamètre du centrage	95 mm
Profondeur du diamètre de centrage	7 mm
Nombre de trous de fixation	4
Diamètre des trous de fixation	9.2 mm
Diamètre des trous de fixation	115 mm
Distance épaulement de l'arbre bride	7 mm
Poids	6.7 kg
Référence dimensionnement	BCH2
Nombre de phase réseau	3
Erreur angulaire	0,044 °
Coefficient 1_1	-0.0000187500000003 N.m/tr/mn
Coefficient 1_2	5.62440546E-19 N.m/tr/mn ²
Coefficient 1_3	-0.00000000000000000002965143 N.m/tr/mn ³
Coefficient 1_4	0.000000000000000000000711 N.m/tr/mn ⁴
Coefficient 1_5	0.000000000000000000000000 N.m/tr/mn ⁵
Coefficient 1_6	0.000000000000000000000000 N.m/tr/mn ⁶
Coefficient de saturation 1	-3.8243890773E-18
Coefficient de saturation 2	-0.0078140960163432
Coefficient de saturation 3	1.58151428E-19
Coefficient 2_0	0 N.m
Coefficient 2_1	0.0000087500000000026 N.m/tr/mn
Température cuivre chaud	135 °C
Température aimant chaud	100 °C
Température aimant rt	20 °C
Coefficient de chute de tension du moteur	1

Environnement

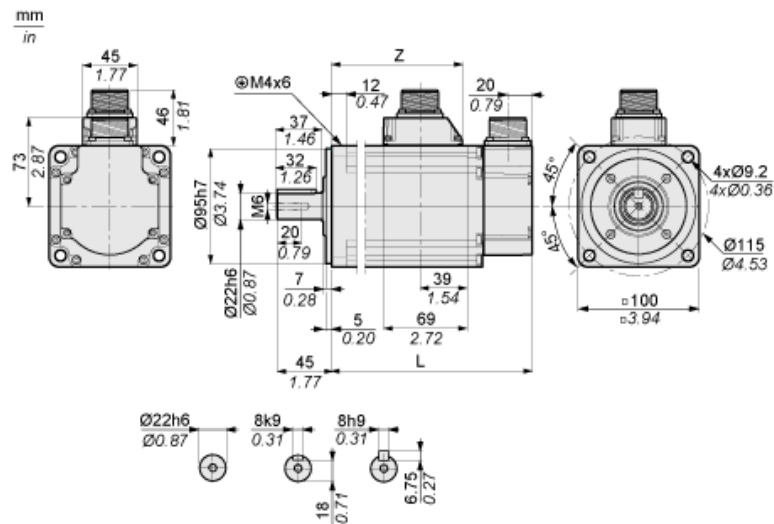
Degré de protection IP	IP65 IM B5, IM V1 IP50 IM V3
Température de fonctionnement	-20...40 °C

Durabilité de l'offre

Statut environnemental	Produit Green Premium
RoHS (code date: AnnéeSemaine)	Conforme - depuis 1442 - Déclaration de conformité Schneider Electric Déclaration de conformité Schneider Electric
REACH	Référence ne contenant pas de SVHC au-delà du seuil
Profil environnemental du produit	Disponible Profil Environnemental Produit
Instructions de fin de vie du produit	Pas d'opération de recyclage spécifiques

Dimensions

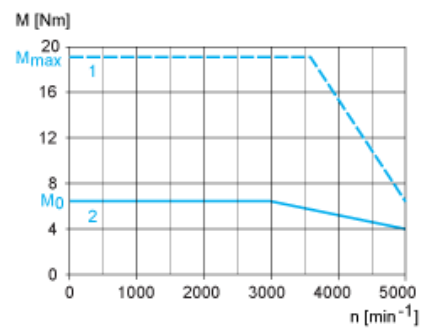
Dimensions of Motor



	mm	in.
L (without holding brake)	198.5	7.81
L (with holding brake)	225.5	8.88
Z	141	5.55

Torque/Speed Curves with 230 V Three Phase Supply Voltage

Servo Motor with LXM28AU20M3X Servo Drive



- 1 : Peak torque
- 2 : Continuous torque