



GLL170T-B434

GLL170

LICHTLEITER-SENSOREN

SICK
Sensor Intelligence.



Abbildung kann abweichen



Bestellinformationen

Typ	Artikelnr.
GLL170T-B434	6063341

Weitere Geräteausführungen und Zubehör → www.sick.com/GLL170

Technische Daten im Detail

Merkmale

Art	Stand-alone
Abmessungen (B x H x T)	10 mm x 31,7 mm x 72,5 mm
Gehäuseform (Lichtaustritt)	Quaderförmig
Schaltabstand max.	0 mm ... 400 mm, Tastersystem ^{1) 2)} 0 mm ... 1.320 mm, Einwegsystem ³⁾
Schaltabstand	0 mm ... 350 mm, Tastersystem ^{1) 2)} 0 mm ... 1.100 mm, Einwegsystem ³⁾
Lichtart	Sichtbares Rotlicht
Lichtsender	LED ⁴⁾
Wellenlänge	632 nm
Einstellung	Teach-in-Taste Leitung Plus-/Minus-Taste
Anzeige	Display
Display	Status-LEDs, 4-stelliges digitales Display, Anzeige wählbar zwischen prozentualem Wert, absolutem Digit-Wert und Balkenanzeige / Anzeige der Parameter

¹⁾ Tastgut mit 90 % Remission (bezogen auf Standard-Weiß, DIN 5033).

²⁾ LL3-DK06.

³⁾ LL3-TB02.

⁴⁾ Mittlere Lebensdauer: 100.000 h bei T_U = +25 °C.

Mechanik/Elektrik

Versorgungsspannung	10 V DC ... 30 V DC ¹⁾
Restwelligkeit	≤ 10 % ²⁾
Stromaufnahme	40 mA ³⁾
Schaltausgang	PNP NPN Wählbar über Menü
Anzahl Schaltausgänge	1
Schaltart	Hell-/dunkelschaltend
Schaltart wählbar	Wählbar über Menü
Ausgangsstrom I_{max.}	≤ 100 mA
Ansprechzeit	≤ 250 μs ⁴⁾ ≤ 50 μs, wählbar über Menü ⁴⁾
Schaltfrequenz	2 kHz 10 kHz
Zeitfunktion	Einschaltverzögerung Ausschaltverzögerung One-Shot Ohne Zeitverzögerung
Verzögerungszeit	Programmierbar, 0 ms ... 9.999 ms
Eingang	Teach-in-Eingang
Anschlussart	Stecker M8, 4-polig
Leitungsmaterial	PVC
Leiterquerschnitt	0,2 mm ²
Leitungsdurchmesser	3,8 mm
Schutzschaltungen	A ⁵⁾ B ⁶⁾ C ⁷⁾ D ⁸⁾
Schutzklasse	III
Gewicht	22 g
Gehäusematerial	Kunststoff, PC/POM
Max. Anzugsdrehmoment	0,5 Nm
Schutzart	IP66 ⁹⁾
Umgebungstemperatur Betrieb	-25 °C ... +55 °C
Umgebungstemperatur Lager	-40 °C ... +70 °C
UL-File-Nr.	NRKH2.E300503 & NRKH8.E300503

¹⁾ Grenzwerte.

²⁾ Darf U_V-Toleranzen nicht über- oder unterschreiten.

³⁾ Ohne Last.

⁴⁾ Signallaufzeit bei ohmscher Last.

⁵⁾ A = U_V-Anschlüsse verpolsicher.

⁶⁾ B = Ein- und Ausgänge verpolsicher.

⁷⁾ C = Störpulsunterdrückung.

⁸⁾ D = Ausgänge überstrom- und kurzschlussfest.

⁹⁾ Bei korrekt gesteckten Lichtleitern LL3.

Sicherheitstechnische Kenngrößen

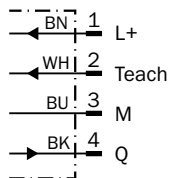
MTTF_D	300 Jahre
DC_{avg}	0%

Klassifikationen

ECl@ss 5.0	27270905
ECl@ss 5.1.4	27270905
ECl@ss 6.0	27270905
ECl@ss 6.2	27270905
ECl@ss 7.0	27270905
ECl@ss 8.0	27270905
ECl@ss 8.1	27270905
ECl@ss 9.0	27270905
ECl@ss 10.0	27270905
ECl@ss 11.0	27270905
ETIM 5.0	EC002651
ETIM 6.0	EC002651
ETIM 7.0	EC002651
UNSPSC 16.0901	39121528

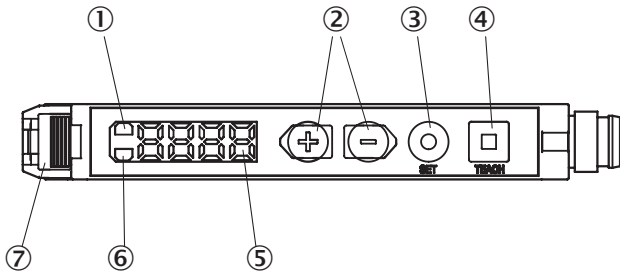
Anschlussschema

Cd-092



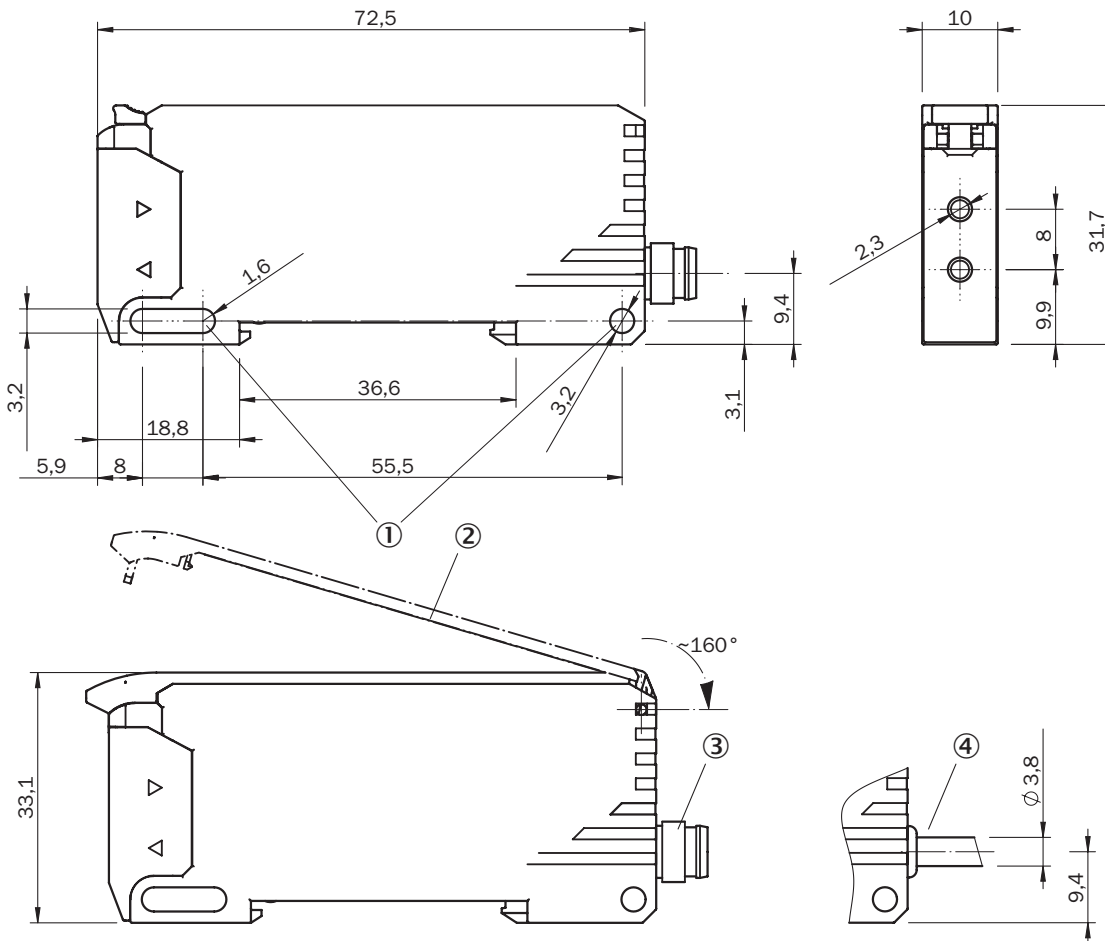
Einstell-Möglichkeiten

GLL170T



- ① Anzeige-LED orange: leuchtet, wenn Schaltausgang aktiv
- ② Plus-/Minus-Taste
- ③ SET Taste
- ④ Teach-in-Taste
- ⑤ Display
- ⑥ Anzeige-LED grün: Versorgungsspannung aktiv
- ⑦ Verriegelung der Lichtleiter







Maßzeichnung (Maße in mm)



- ① Befestigungsbohrungen
- ② Schutzhaube (optional), ca. 160° aufklappbar
- ③ Stecker M8
- ④ Leitung

Empfohlenes Zubehör

Weitere Geräteausführungen und Zubehör → www.sick.com/GLL170

	Kurzbeschreibung	Typ	Artikelnr.
Befestigungswinkel und -platten			
	Befestigungswinkel, Stahl, verzinkt, ohne Befestigungsmaterial	BEF-WLL180	5325812
Geräteschutz (mechanisch)			
	Schutzhaube für GLL170, ca. 160° aufklappbar, PC	BF-GLL170	5336263
Steckverbinder und Leitungen			
	Kopf A: Dose, M8, 4-polig, gerade, A-kodiert Kopf B: loses Leitungsende Leitung: Sensor-/Aktor-Leitung, PVC, ungeschirmt, 2 m	YF8U14-020VA3XLEAX	2095888
	Kopf A: Dose, M8, 4-polig, gerade, A-kodiert Kopf B: loses Leitungsende Leitung: Sensor-/Aktor-Leitung, PVC, ungeschirmt, 5 m	YF8U14-050VA3XLEAX	2095889
	Kopf A: Dose, M8, 4-polig, gerade, A-kodiert Kopf B: loses Leitungsende Leitung: Sensor-/Aktor-Leitung, PVC, ungeschirmt, 10 m	YF8U14-100VA3XLEAX	2095890
	Kopf A: Dose, M8, 4-polig, gewinkelt, A-kodiert Kopf B: loses Leitungsende Leitung: Sensor-/Aktor-Leitung, PVC, ungeschirmt, 2 m	YG8U14-020VA3XLEAX	2095962
	Kopf A: Dose, M8, 4-polig, gewinkelt, A-kodiert Kopf B: loses Leitungsende Leitung: Sensor-/Aktor-Leitung, PVC, ungeschirmt, 5 m	YG8U14-050VA3XLEAX	2095963
	Kopf A: Dose, M8, 4-polig, gewinkelt, A-kodiert Kopf B: loses Leitungsende Leitung: Sensor-/Aktor-Leitung, PVC, ungeschirmt, 10 m	YG8U14-100VA3XLEAX	2095964
	Kopf A: Dose, M8, 4-polig, gerade Kopf B: - Leitung: ungeschirmt	DOS-0804-G	6009974
	Kopf A: Dose, M8, 4-polig, gewinkelt Kopf B: - Leitung: ungeschirmt	DOS-0804-W	6009975
	Kopf A: Stecker, M8, 4-polig, gerade Kopf B: - Leitung: ungeschirmt	STE-0804-G	6037323

SICK AUF EINEN BLICK

SICK ist einer der führenden Hersteller von intelligenten Sensoren und Sensorlösungen für industrielle Anwendungen. Ein einzigartiges Produkt- und Dienstleistungsspektrum schafft die perfekte Basis für sicheres und effizientes Steuern von Prozessen, für den Schutz von Menschen vor Unfällen und für die Vermeidung von Umweltschäden.

Wir verfügen über umfassende Erfahrung in vielfältigen Branchen und kennen ihre Prozesse und Anforderungen. So können wir mit intelligenten Sensoren genau das liefern, was unsere Kunden brauchen. In Applikationszentren in Europa, Asien und Nordamerika werden Systemlösungen kundenspezifisch getestet und optimiert. Das alles macht uns zu einem zuverlässigen Lieferanten und Entwicklungspartner.

Umfassende Dienstleistungen runden unser Angebot ab: SICK LifeTime Services unterstützen während des gesamten Maschinenlebenszyklus und sorgen für Sicherheit und Produktivität.

Das ist für uns „Sensor Intelligence.“

WELTWEIT IN IHRER NÄHE:

Ansprechpartner und weitere Standorte → www.sick.com