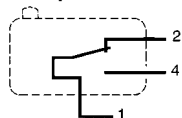


Minirupteurs miniatures protégés "V3" DIN 41635 A

Caractéristiques générales

Principe



Composants Matière

- Boîtiers : polyamide chargé de verre (Version autoextinguible UL 94 VO et CEI 695-2-1 850 °C sur demande)
- Bouton : polyamide
- Contacts : argent nickel ou alliage d'or (Bi niveau)

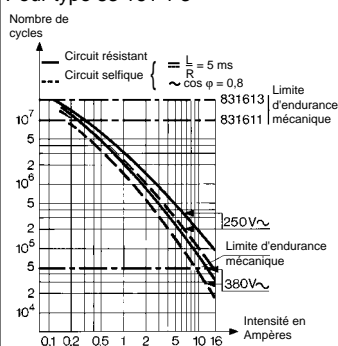
Leviers

- plat : inox
- à galet : inox, galet polyamide chargé de verre
- autres polyamides

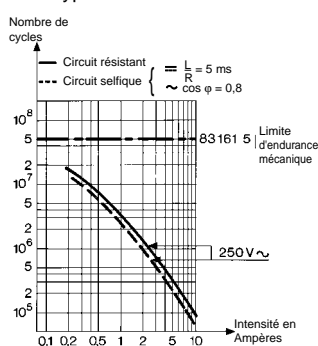
Homologations : NF - UL - cUL sur demande.

Courbe d'emploi

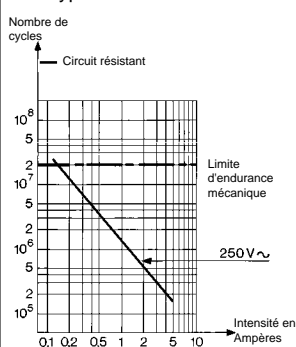
Pour type 83 161 1 3



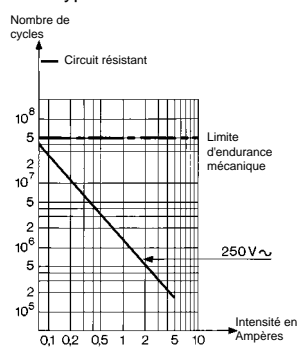
Pour type 83 161 5 - 5 SP 4136



Pour type 83 161 8



Pour type 83 161 9 SP 4136



Pour type 83 161 8 - 9 SP 4136 Bi niveau

Les modèles 83 161 8 et 83 161 9 SP 4136 sont conçus pour fonctionner indifféremment sur des circuits de type bi niveau (1 mA 4 V minimum) ou moyenne intensité (5 A maximum).

Cependant, un produit donné ne doit commuter qu'un seul et même type de circuit pendant toute son utilisation.

Montage - Actionnement

Voir notions techniques de base page 1/8

Types

Références produits standards avec connexions

W2
W3
W6A5

Particularités

Caractéristiques électriques

Calibre sous 250 V	Nominal	A
	Thermique	A

Caractéristiques mécaniques

Force de commande maximum	N
Force de relâchement minimum	N
Force de course totale maximum	N
Force admissible en fin de course maximum	N
Position de repos maximum	mm
Position d'action	mm
Course différentielle	mm
Course résiduelle aller minimum (CRA)	mm
Température ambiante d'utilisation	°C
Durabilité mécanique (pour 2/3 CRA)	Cycles
Entre-contacts	mm
Masse	g

Fonctions

I (inverseur)

R (rupteur)

C (contacteur)

Connexions



W2 à souder

W3 pour clips 6,35 mm

W3 R5 pour clips 6,35 mm

Accessoires de manœuvre et de montage

Références accessoires de manœuvre standards 79 215 740 ★

Leviers

Plat 161A R14,2



Position d'ancrage	A	B
Coefficient	2	1
Position d'action (sauf 83 161 6)	15,2 ±1	15,2 ±0,45
Position d'action 83 161 6	14,8 ±1	15 ±0,45

Références accessoires de manœuvre standards 79 218 651

A galet simulé 161G R21,8

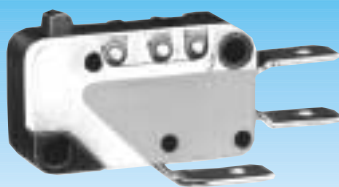


Position d'ancrage	A	B
Coefficient	3	1,8
Position d'action (sauf 83 161 6)	21,7 ±2	21,7 ±0,7
Position d'action 83 161 6	21,5 ±2	21,5 ±0,7

Sans indication particulière les leviers plats et à galets sont livrés non montés

Autres informations

Homologations, autres forces, leviers, connexions, températures : nous consulter



83 161 1 83 161 3 83 161 5 83 161 5 SP 4136 83 161 6 83 161 8 83 161 9 SP 4136

83 161 102	83 161 301 ★	83 161 502 ★	—	●	83 161 801 ★	—
83 161 118	83 161 338 ★	83 161 501 ★	—	●	83 161 806 ★	—
83 161 110	83 161 304	83 161 503	—	●	83 161 812	—
Force retour augmentée	Standard	Très faible force	Ultra light	Grand entre-contact	Bi niveau	Ultra light Bi niveau

16	16	4	4	12	0,1	0,1
20	20	5	5	15		

3	0,8	0,25	0,15	5	0,8	0,15
1	0,2	0,05	0,04	0,5	0,2	0,04
4,5	2	0,35	0,2	6	1	0,2
20	20	20	20	20	20	20
16,1	16,2	16,3	16,3	16,1	16,2	16,3
14,7 ^{±0,4}	14,7 ^{±0,3}	14,7 ^{±0,4}	14,7 ^{±0,3}	14,5 ^{±0,4}	14,7 ^{±0,3}	14,7 ^{±0,3}
0,35	0,35	0,35	0,35	0,8	0,35	0,35
1,1	1,2	1,1	1,2	0,9	1,2	1,2
-20 +125	-20 +125	-20 +125	-20 +125	-20 +125	-20 +125	-20 +125
10 ⁷	2 x 10 ⁷	5 x 10 ⁷	5 x 10 ⁷	5 x 10 ⁴	2 x 10 ⁷	5 x 10 ⁷
0,4	0,4	0,4	0,4	3,2	0,4	0,4
5,6	5,6	5,6	5,6	5,6	5,6	5,6

I	I	I	I	I	I	I
R	R	R	R	R	R	R
C	C	C	C	C	C	C



W5 à vis



W6 A5 pour clips 4,8 mm



W6 D8 pour clips 4,8 mm



W7 D5 pour clips 2,8 mm

70 507 524 ★ 79 215 742 ★ 79 507 529 ★

Plat 161A R25,4

A galet 161E R13,6

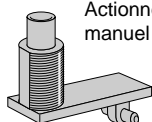
A galet 161E R24,1

A galet simulé 161F R22,2



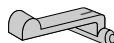
A	B	C	A	B	A	B	C	A	B
4	2	1,5	2	1	4	2	1,5	3	1,8
15,2 ^{±2,5}	15,2 ^{±1}	15,2 ^{±0,8}	20,5 ^{±1,5}	20,5 ^{±0,8}	20,5 ^{±2,9}	20,5 ^{±1,5}	20,5 ^{±1,2}	20,4 ^{±2}	20,4 ^{±0,7}
14,4 ^{±2,5}	14,8 ^{±1}	14,9 ^{±0,8}	20,1 ^{±1,5}	20,3 ^{±0,8}	19,7 ^{±2,9}	20,1 ^{±1,5}	20,2 ^{±1,2}	20,2 ^{±2}	20,2 ^{±2}

** A poussoir télescopique 161L

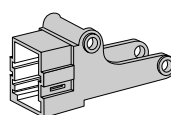


Actionnement manuel

161V



Jupe 161J



Ecrou pour 161L
Réf : 70 602 118



D
1
21,5 ^{±1}
21,5 ^{±1}

D
1
18,35 ^{±0,45}

Pour montage en usine, préciser la position d'ancrage A, B ou C

** Pour 83 161 1, 83 161 3, 83 161,6, 83 161 8, exécution montée en usine (livré sans écrou)

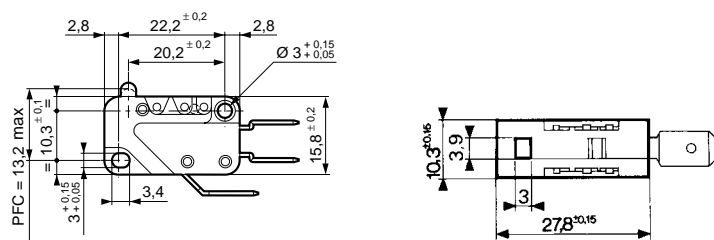
Pour passer commande, préciser :

Produits disponibles sur stock	Chez nos distributeurs	Référence avec connexion	Accessoire de manœuvre	Position d'ancrage
Exemple : Minirupteur 83 161 301 + 79 215 741 position B				
Produits réalisés sur commande	Type de minirupteur	Fonction	Connexion	Accessoire de manœuvre
Exemple : Minirupteur 83 161 5 SP4136 - I - W3 - 161G R21,8-B				

Minirupteurs miniatures protégés "V3" DIN 41635 A

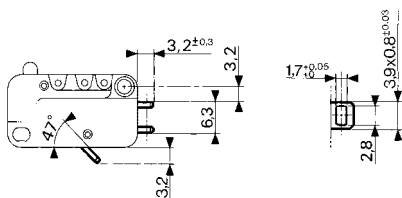
Encombrements

83 161

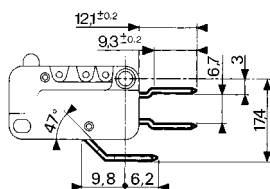


Connexions

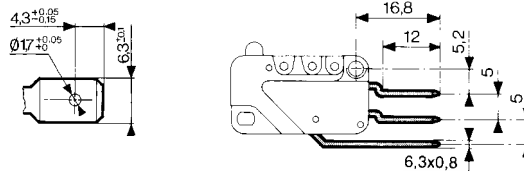
W2



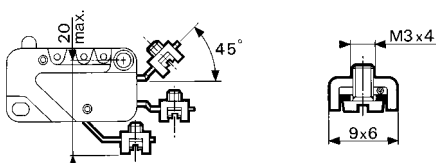
W3 (6,3 x 0,8)



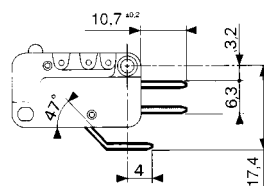
W3 R5 (6,3 x 0,8)



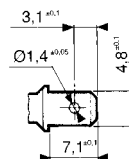
W5



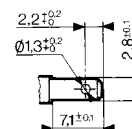
W6 A5 (4,8 x 0,5)



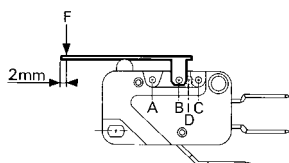
W6 D8 (4,8 x 0,8)



W7 D5 (2,8 x 0,5)



Leviers



Calcul des forces

Diviser les forces du minirupteur utilisé par le coefficient indiqué dans le tableau.

Calcul des courses

Multiplier les courses du minirupteur utilisé par le même coefficient.

Exemple :

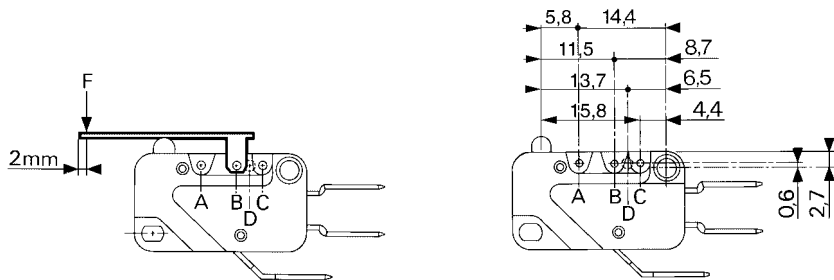
83 161 3 avec levier 161 A - R 25,4 position A (coef. 4)

Force de commande : $0,8 : 4 = 0,2 \text{ N}$

Course d'approche : $1,4 \times 4 = 5,6 \text{ mm}$

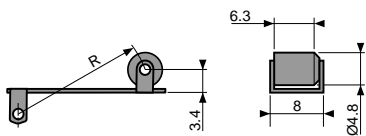
Minirupteurs miniatures protégés "V3" DIN 41635 A

Levier Position d'ancrage

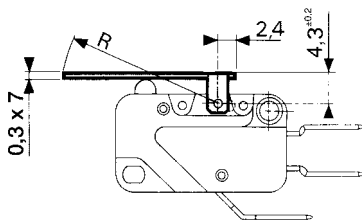


Accessoires de manœuvre

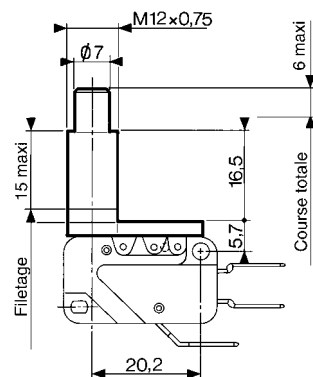
161 E



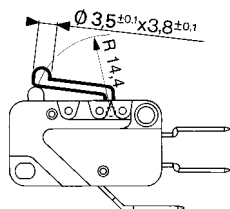
161 A



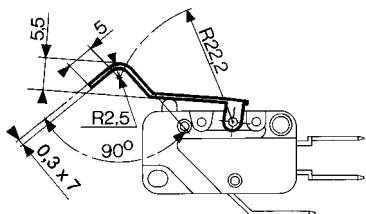
161 L



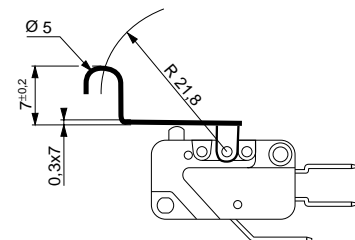
161 V



161 F



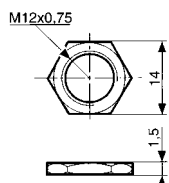
161 G



Épaisseur écrou	Couple de serrage maxi
1,5 mm	5 Cm N
2 mm	7 Cm N
2,5 mm	10 Cm N

Accessoires de montage

Écrou 70 602 118



Jupe 161 J pour connexions W3 R5

