

## HO 49 W/840

LUMILUX T5 HO | Fluorescentielampen van 16 mm, hoge output



### Toepassingsgebieden

- Industrie
- Openbare gebouwen
- Kantoren
- Tunnels, onderdoorgangen
- Autoparkeerplaatsen

### Productvoordelen

- Uitstekende lichtstroom
- Tot wel 20 % zuiniger dan LUMILUX T8
- Tot wel 50 % kleiner volume dan vergelijkbare T8-lampen
- Natuurlijke kleuren

### Productkenmerken

- Zeer goed lumenbehoud: 90 % gedurende de volledige levensduur van de lamp
- Lange gemiddelde levensduur: max. 24.000 u (met QUICKTRONIC E-VSA)
- Goede kleurweergavegroep: 1B ( $R_a$ : 80...89)
- Dimbaar



## Technische data

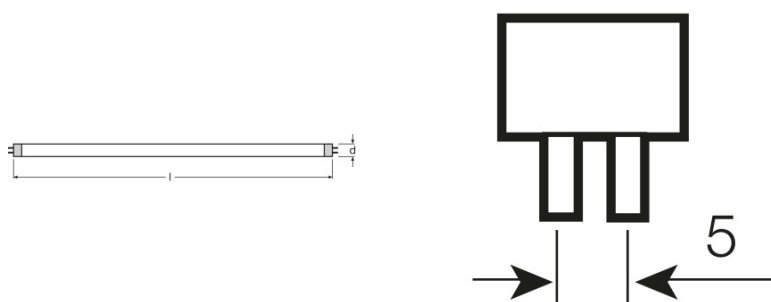
### Elektrotechnische gegevens

Nominale vermogen	49.20 W
Lamprendement (High Frequency gegevens 2	86 lm/W
Constructievermogen	49.20 W

### Fotometrische data

Kleurweergave index Ra	≥80
Lichtstroom	4310 lm
Nominale lichtstroom bij 25 °C	4310 lm
Nominale lichtstroom bij 35 °C	4900 lm
Lichtkleur	840
Kleurtemperatuur	4000 K
Nominale lichtstroom	4310 lm
Licht kleur volgens EN 12464-1	LUMILUX Cool White
Lichtstroom (LLMF) bij 2.000 h	0.95
Lichtstroom (LLMF) bij 4.000 h	0.92
Lichtstroom (LLMF) bij 6.000 h	0.91
Lichtstroom (LLMF) bij 8.000 h	0.90
Lichtstroom (LLMF) bij 12.000 h	0.90
Lichtstroom (LLMF) bij 16.000 h	0.90
Lichtstroom (LLMF) bij 20.000 h	0.89

### Afmetingen



Buisdiameter	16 mm
Lengte	1449.0 mm
Lengte met lampvoet, doch zonder pennen	1449.00 mm
Diameter	16.0 mm

## Productdatasheet

Maximale diameter	16.0 mm
-------------------	---------

### Temperaturen

Omgevingstemp. bij max. lichtstroom	35.0 °C
-------------------------------------	---------

### Levensduur

Service levensduur	19000 h <sup>1)</sup>
Levensduur	24000 h <sup>1)</sup>
Functionerende lampen bij 2.000 h	0.99
Functionerende lampen bij 4.000 h	0.99
Functionerende lampen bij 6.000 h	0.99
Functionerende lampen bij 8.000 h	0.99
Functionerende lampen bij 12.000 h	0.99
Functionerende lampen bij 16.000 h	0.97
Functionerende lampen bij 20.000 h	0.85
Bedrijfsmodus LLMF/LSF	HF
Gemiddelde levensduur van de lamp	24000 h
Nominale levensduur lamp	24000 h

<sup>1)</sup> Met warmstart E-VSA

### Aanvullende product data

Lampvoet	G5
Kwikgehalte	1.5 mg
Appropriate disposal acc. to WEEE	Ja
Voetnoot voor product	Alleen geschikt voor E-VSA/Lamp is ontworpen voor interne armatuur temperaturen van 30...40 °C; optimale lichtstroom is bereikt bij 35 °C

### Vermogen

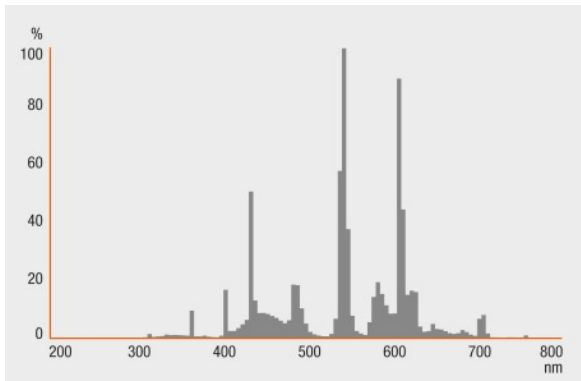
Dimbaar	Ja
Geschikt voor binnengebruik	Ja

### Certificaten & normen

Energie efficiëntie klasse	A+
Energy consumption	55 kWh/1000h

### Lichtverdeling

## Productdatasheet



---

### Stralingsverdeling

---

#### Systeme garantie

OSRAM-systeemgarantie in combinatie met OSRAM-E-VSA's



---

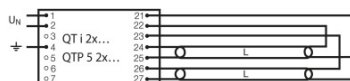
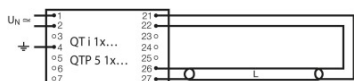
### Garantie

---

#### Veiligheidsinstructies

Ingeval van lampbreuk: [www.osram.com/brokenlamp](http://www.osram.com/brokenlamp)

# Productdatasheet



Schakelschema

Schakelschema

## Logistieke data

Productcode	Productomschrijving	Verpakkingseenheid (stuks per verpakking)	Afmetingen (hoogte x breedte x lengte)	Volume	Gewicht
4050300657141	HO 49 W/840	Verzenddoos 40	194 mm x 93 mm x 1500 mm	27.06 dm <sup>3</sup>	6258.00 g
4008321110688	HO 49 W/840	Verzenddoos 20	104 mm x 83 mm x 1482 mm	12.79 dm <sup>3</sup>	3450.00 g

De genoemde productcodes beschrijven de kleinste hoeveelheid die besteld kan worden. Eén verzendenheid kan bestaan uit één of meer afzonderlijke producten. Bij het plaatsen van een order enkele of veelvoud van de verpakkingseenheid invoeren.

## Literatuur verwijzing

Voor meer informatie inzake QUICKTRONIC elektronische voorschakelapparatuur, zie  
▶ [www.osram.nl/QUICKTRONIC](http://www.osram.nl/QUICKTRONIC)

## Disclaimer

Onder voorbehoud van verandering zonder kennisgeving. Fouten en drukfouten voorbehouden. Zorg ervoor dat u de meest recente versie gebruikt.

## HO 49 W/840

## LUMILUX T5 HO | Fluorescentielampen van 16 mm, hoge output

Productnaam	Productnaam E-VSA	EAN	Nominale stroom	Nominal wattage + Power loss	Nominale lichtstroom bij 35 °C	Aantal verlichtingspunten
HO 49 W/840	QT 1x49 DIM	4008321640352	0.23 A	52.30 W	4300 lm	1
	QT 2x49 DIM	4008321640451	0.46 A	103.90 W	4300 lm	2
	QT-FIT 5 1x49	4008321832139	0.24 A	54.00 W	4300 lm	1
	QT-FIT 5 2x49	4008321832153	0.47 A	106.00 W	4300 lm	2
	QTi 1x28/54/35/49 GII	4008321383358	0.24 A	53.00 W	4300 lm	1
	QTi 1x35/49/80 DIM	4050300870540	0.24 A	53.40 W	4300 lm	1
	QTi 1x35/49/80 GII	4008321383372	0.24 A	53.00 W	4300 lm	1
	QTi 2x28/54/35/49 GII	4008321383419	0.46 A	105.00 W	4300 lm	2
	QTi 2x35/49/80 DIM	4050300870984	0.46 A	103.00 W	4300 lm	2
	QTi 2x35/49/80 GII	4008321658951	0.45 A	105.00 W	4300 lm	2
	QTi 2x35/49 DIM	4050300870670	0.45 A	103.60 W	4300 lm	2
	QTi DALI 1x35/49/80 DIM	4050300870342	0.24 A	53.40 W	4300 lm	1
	QTi DALI 2x35/49/80 DIM	4050300870441	0.46 A	101.00 W	4300 lm	2
	QTi DALI 2x35/49 DIM	4050300870465	0.45 A	103.60 W	4300 lm	2
	QTP5 1x49	4008321329370	0.24 A	53.00 W		1
	QTP5 1x49	4008321329370	0.24 A	53.00 W	4300 lm	1
	QTP5 2x49	4008321329431	0.49 A	106.00 W		2
	QTP5 2x49	4008321329431	0.49 A	106.00 W	4300 lm	2