

VENTILATEUR DE TOIT

RFP 018 | 300 m³/h, 500 m³/h



Photo réf. : 01860.0-00



Photo réf. : 01861.0-00

- > Silencieux
- > Faible encombrement en profondeur
- > Grand débit d'air

- > Durée de vie élevée
- > Montage et remplacement de filtre simple et rapide

Un ventilateur de toit est utile pour toutes les armoires dont l'air chaud doit être évacué par le haut. La température interne est abaissée en faisant entrer l'air ambiant extérieur filtré plus froid. Le flux d'air ainsi généré empêche l'accumulation de chaleur et protège les composants électroniques de toute surchauffe. Le capot s'ouvre par un simple "click" (sans outil) pour remplacer la masse filtrante. Quand à l'aération naturelle, elle est adaptée pour la ventilation passive.

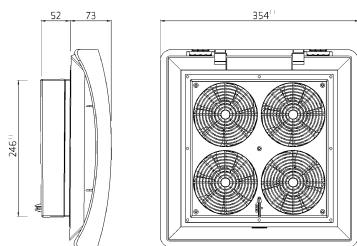


CARACTÉRISTIQUES TECHNIQUES

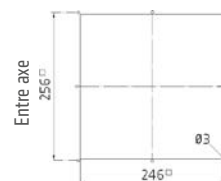
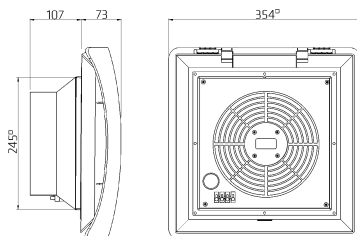
Ventilateur axial, roulement à billes	durée de vie min. 50.000 h à 25 °C / 77 °F (65 % HR) cage de ventilateur en aluminium, hélice en plastique
Raccordement	borne à 3 poles de 2,5 mm ² , couple de serrage max. 0,8 Nm
Boîtier	matière plastique selon UL94 V-0, gris clair; résistante aux intempéries et aux UV selon UL 746C (f1)
Masse filtrante	G3 selon DIN EN 779, absorption 85 %
Matière	fibres synthétique à texture progressive, résistante jusqu'à une température de 100 °C, auto-extinguible classe F1. Résistante à l'humidité jusqu'à 100 % HR.
Hygrométrie d'utilisation/de stockage	max. 90 % HR (sans condensation)
Indice/classe de protection	IP32 / classe I (simple isolation)
Homologations	EAC, VDE (seulement AC 230 V)

Remarque importante : Pour compenser le flux d'air dans l'armoire électrique, le ventilateur de toit doit toujours être associé à un filtre d'entrée (par ex. réf. 11803.0-00) ou à un ventilateur à filtre (par ex. réf. 01803.0-00).

Ventilateur de toit 300 m³/h (01860.0-xx)



Ventilateur de toit 500 m³/h (01861.0-xx)



Découpe pour montage

VENTILATEUR DE TOIT RFP 018

Réf.	Tension d'alimentation	Débit d'air, soufflage libre	Puissance	Niveau sonore selon (DIN EN ISO 4871)	Profondeur de montage	Ouverture (découpe)	Poids (env.)	Température d'utilisation / stockage
01860.0-00	AC 230 V, 50 Hz	300 m ³ /h	68 W	55 dB (A)	52 mm	246 x 246 mm + 0,4	3,3 kg	-10 à +70 °C (+14 à +158 °F) / -40 à +70 °C (-40 à +158 °F)
01861.0-00	AC 230 V, 50 Hz	500 m ³ /h	64 W	67 dB (A)	107 mm	246 x 246 mm + 0,4	2,6 kg	-25 à +70 °C (-13 à +158 °F)
01860.0-02	AC 120 V, 60 Hz	345 m ³ /h	60 W	55 dB (A)	52 mm	246 x 246 mm + 0,4	3,3 kg	-10 à +70 °C (+14 à +158 °F) / -40 à +70 °C (-40 à +158 °F)
01861.0-02	AC 120 V, 60 Hz	575 m ³ /h	85 W	67 dB (A)	107 mm	246 x 246 mm + 0,4	2,6 kg	-25 à +70 °C (-13 à +158 °F)

AÉRATION NATURELLE REP 118

Réf.	Profondeur de montage	Ouverture (découpe)	Poids (env.)	Masse filtrante	Indice de protection
11860.0-00	11 mm	246 x 246 mm + 0,4	1,0 kg	G3 selon DIN EN 779, absorption 85 %	IP32

MASSE FILTRANTE DE RECHANGE FM 086

Masse filtrante	282 x 282 mm
G3 (1 UE = 3 pièces)	Réf. 08613.0-01