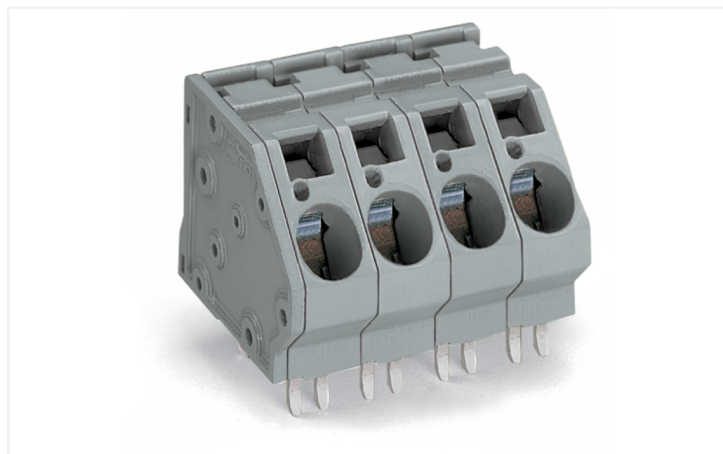


Fiche technique | Référence: 745-502/006-000

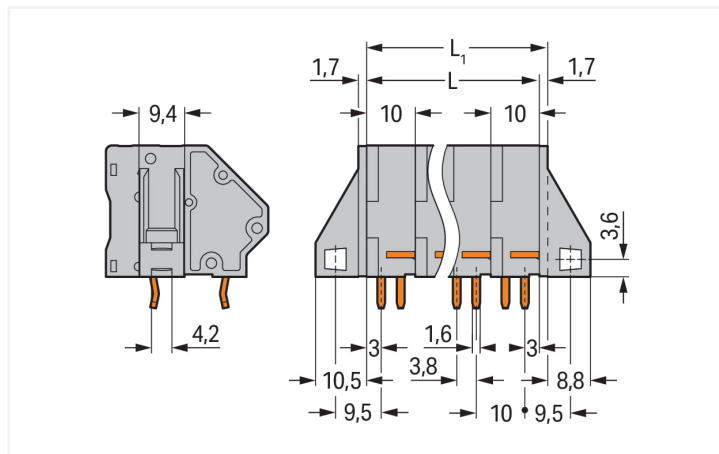
Borne pour circuits imprimés; 16 mm²; Pas 10 mm; 2 pôles; CAGE CLAMP®; Possibilité de pontage; 16,00 mm²; gris

<https://www.wago.com/745-502/006-000>



Couleur: ■ gris

Identique à la figure

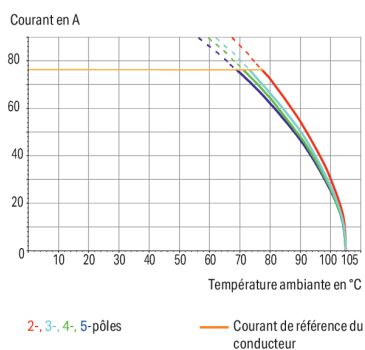


Dimensions en mm

$L = (\text{nombre pôles} - 1) \times \text{pas} + 10 \text{ mm}$

$L1 = L + 1,7 \text{ mm} \triangleq \text{Version sans brides de fixation}$

Courbe d'intensité maximale admissible
Pas 10 mm / section de conducteur 16 mm² « s »
Selon l'exemple de : EN 60512-5-2 / facteur de réduction 1



Borne pour circuits imprimés série 745 pas de 10 mm

La borne pour circuits imprimés portant le numéro d'article 745-502/006-000, assure une connexion rapide et fiable. Avec nos bornes pour circuits imprimés, vous obtenez un système de connexion complet qui peut être employé de manière polyvalente : en tant que connecteur pour circuits imprimés, en tant que connexion passante, en tant que connexion volante pour différents types de montage, ou en tant que connecteur de bornes sur rail enfichables. Les bornes pour circuits imprimés tenant la tension nominale de 320 V peuvent supporter un courant nominal allant jusqu'à 76 A. Elles peuvent donc également être utilisées pour des dispositifs à la consommation importante. Une longueur de dénudage de 12 à 13 mm est nécessaire pour la connexion du conducteur de cette borne pour circuits imprimés. Ce produit utilise la technologie CAGE CLAMP®. La connexion universelle CAGE CLAMP® éprouvée et sans entretien permet de connecter tous types de conducteurs avec une cage à ressort, sans traitement préalable des conducteurs. Il n'est donc plus nécessaire de sertir des embouts d'extrémité. Les dimensions sont 21,7 x 33,5 x 33,4 mm en largeur x hauteur x profondeur. Selon le type de câble, cette borne pour circuits imprimés s'adapte aux sections de conducteur allant de 0,2 mm² à 16 mm². Le boîtier gris en Polyamide (PA66) garantit l'isolation, les contacts sont en cuivre électrolytique (Cu) et le crochet de fixation est fait en un ressort en acier Chrome-Nickel (CrNi). De l'Étain a été employé pour la surface des contacts. Ces bornes pour circuits imprimés sont actionnées par un outil de manipulation. Le soudage des bornes pour circuits imprimés se fait par procédé THT. Le câble est inséré à un angle de 45 ° par rapport à la surface. Les broches à souder, mesurant 1,2 x 1,6 mm et d'une longueur de 6,5 mm, sont placées en ligne sur tout le bornier. Il y a quatre goupilles de soudage par potentiel.



Remarques	
Variantes pour Ex i :	Autres couleurs Borniers de couleurs panachées Variantes avec brides de fixation Impression directe Longueur de la broche à souder 5 mm D'autres variantes peuvent être demandées au service commercial de WAGO ou, si nécessaire, configurées sur https://configurator.wago.com . autres nombres de pôles Variantes pour Ex e II et Ex i

Données électriques				
Données de référence selon		IEC/EN 60664-1		
Overvoltage category	III	III	II	
Pollution degree	3	2	2	
Tension de référence	320 V	320 V	630 V	
Tension assignée de tenue aux chocs	4 kV	4 kV	4 kV	
Courant de référence	76 A	76 A	76 A	
Données d'approbation selon		CSA		
Use group	B	C	D	
Tension de référence	300 V	-	300 V	
Courant de référence	10 A	-	10 A	

Données d'approbation selon		UL 1059		
Use group	B	C	D	
Tension de référence	300 V	-	300 V	
Courant de référence	10 A	-	10 A	

Données de raccordement																				
Points de serrage	2	<div>Connexion 1</div> <table><tr><td>Technique de connexion</td><td>CAGE CLAMP®</td></tr><tr><td>Type d'actionnement</td><td>Outil de manipulation</td></tr><tr><td>Conducteur rigide</td><td>0,2 ... 16 mm² / 24 ... 6 AWG</td></tr><tr><td>Conducteur souple</td><td>0,2 ... 16 mm² / 24 ... 6 AWG</td></tr><tr><td>Conducteurs souples ; avec embout d'extrémité isolé</td><td>0,25 ... 10 mm²</td></tr><tr><td>Conducteurs souples ; avec embout d'extrémité sans isolation plastique</td><td>0,25 ... 10 mm²</td></tr><tr><td>Longueur de dénudage</td><td>12 ... 13 mm / 0.47 ... 0.51 inch</td></tr><tr><td>Axe du conducteur au circuit imprimé</td><td>45 °</td></tr><tr><td>Nombre de pôles</td><td>2</td></tr></table>	Technique de connexion	CAGE CLAMP®	Type d'actionnement	Outil de manipulation	Conducteur rigide	0,2 ... 16 mm² / 24 ... 6 AWG	Conducteur souple	0,2 ... 16 mm² / 24 ... 6 AWG	Conducteurs souples ; avec embout d'extrémité isolé	0,25 ... 10 mm²	Conducteurs souples ; avec embout d'extrémité sans isolation plastique	0,25 ... 10 mm²	Longueur de dénudage	12 ... 13 mm / 0.47 ... 0.51 inch	Axe du conducteur au circuit imprimé	45 °	Nombre de pôles	2
Technique de connexion	CAGE CLAMP®																			
Type d'actionnement	Outil de manipulation																			
Conducteur rigide	0,2 ... 16 mm² / 24 ... 6 AWG																			
Conducteur souple	0,2 ... 16 mm² / 24 ... 6 AWG																			
Conducteurs souples ; avec embout d'extrémité isolé	0,25 ... 10 mm²																			
Conducteurs souples ; avec embout d'extrémité sans isolation plastique	0,25 ... 10 mm²																			
Longueur de dénudage	12 ... 13 mm / 0.47 ... 0.51 inch																			
Axe du conducteur au circuit imprimé	45 °																			
Nombre de pôles	2																			
Nombre total des potentiels	2																			
Nombre de types de connexion	1																			
nombre des niveaux	1																			
Nombre logements de pontage	1																			

Données géométriques	
Pas	10 mm / 0.394 inch
Largeur	21,7 mm / 0.854 inch
Hauteur	33,5 mm / 1.319 inch
Hauteur utile	27 mm / 1.063 inch
Profondeur	33,4 mm / 1.315 inch
Longueur de la broche à souder	6,5 mm
Dimensions broche à souder	1,2 x 1,6 mm
Diamètre de perçage avec tolérance	2,2 ^(+0,1) mm



Contacts circuits imprimés	
Contacts circuits imprimés	THT
Affectation broche à souder	en ligne sur tout le bornier
Nombre de broches à souder par potentiel	4

Données du matériau	
Remarque Données du matériau	Vous trouverez ici des informations sur les spécifications de matériel
Couleur	gris
Groupe du matériau isolant	I
Matière isolante Boîtier principal	Polyamide (PA66)
Classe d'inflammabilité selon UL94	V0
Matériau des ressorts de serrage	Ressort en acier Chrome-Nickel (CrNi)
Matériau du contact	Cuivre électrolytique (E _{cu})
Surface du contact	Étain
Charge calorifique	0,291 MJ
Poids	19,2 g

Conditions d'environnement	
Plage de températures limites	-60 ... +105 °C

Données commerciales	
Product Group	4 (brns circts impr et brns traversantes)
eCl@ss 10.0	27-44-04-01
eCl@ss 9.0	27-44-04-01
ETIM 9.0	EC002643
ETIM 8.0	EC002643
Unité d'emb. (SUE)	48 pce(s)
Type d'emballage	Carton
Pays d'origine	PL
GTIN	4044918302821
Numéro du tarif douanier	85369010000

Conformité environnementale du produit	
État de conformité RoHS	Compliant, No Exemption

Approbations / certificats	
Homologations générales	Déclarations de conformité et de fabricant



Homologation	Norme	Nom du certificat
CCA DEKRA Certification B.V.	EN 60947	2160584.14
CCA DEKRA Certification B.V.	EN 60947	NTR NL-7094
CSA DEKRA Certification B.V.	C22.2 No. 158	1604421
UR Underwriters Laboratories Inc.	UL 1059	E45172

Homologation	Norme	Nom du certificat
EU-Declaration of Conformity WAGO GmbH & Co. KG	-	-
UK-Declaration of Conformity WAGO GmbH & Co. KG	-	-

Téléchargements			
Conformité environnementale du produit			
Recherche de conformité			
Environmental Product Compliance	745-502/006-000		

Documentation			
Informations complémentaires			
Technical Section	03.04.2019	pdf 2027.26 KB	

Données CAD/CAE			
Données CAD		Données CAE	
2D/3D Models	745-502/006-000	EPLAN Data Portal	745-502/006-000
		ZUKEN Portal	745-502/006-000

PCB Design	
Symbol and Footprint via SamacSys	745-502/006-000
Symbol and Footprint via Ultra Librarian	745-502/006-000

1 Produits correspondants
1.1 Accessoires en option
1.1.1 Contact de pontage
1.1.1.1 Contact de pontage



Réf.: 745-582
Contact de pontage; 2 raccords; couleurs argent



Réf.: 745-583
Contact de pontage; 3 raccords; couleurs argent



Réf.: 745-584
Contact de pontage; 4 raccords; blank; couleurs argent



Réf.: 745-585
Contact de pontage; 5 raccords; blank; couleurs argent

1.1.3 Repérage

1.1.3.1 Étiquette de marquage

**Réf.: 248-501**

Carte de repérage mini WSB; en carte; non extensible; vierge; encliquetable; blanc

**Réf.: 248-501/000-006**

Carte de repérage mini WSB; en carte; non extensible; vierge; encliquetable; bleu

**Réf.: 248-501/000-007**

Carte de repérage mini WSB; en carte; non extensible; vierge; encliquetable; gris

**Réf.: 248-501/000-002**

Carte de repérage mini WSB; en carte; non extensible; vierge; encliquetable; jaune

**Réf.: 248-501/000-012**

Carte de repérage mini WSB; en carte; non extensible; vierge; encliquetable; orange

**Réf.: 248-501/000-005**

Carte de repérage mini WSB; en carte; non extensible; vierge; encliquetable; rouge

**Réf.: 248-501/000-023**

Carte de repérage mini WSB; en carte; non extensible; vierge; encliquetable; vert

**Réf.: 248-501/000-017**

Carte de repérage mini WSB; en carte; non extensible; vierge; encliquetable; vert clair

**Réf.: 248-501/000-024**

Carte de repérage mini WSB; en carte; non extensible; vierge; encliquetable; violet

**Réf.: 793-5501**

Carte de repérage WMB; en carte; largeur des bornes 5 - 17,5 mm; extensible 5 - 5,2 MM; vierge; encliquetable; blanc

**Réf.: 793-5501/000-006**

Carte de repérage WMB; en carte; largeur des bornes 5 - 17,5 mm; extensible 5 - 5,2 MM; vierge; encliquetable; bleu

**Réf.: 793-5501/000-007**

Carte de repérage WMB; en carte; largeur des bornes 5 - 17,5 mm; extensible 5 - 5,2 MM; vierge; encliquetable; gris

**Réf.: 793-5501/000-002**

Carte de repérage WMB; en carte; largeur des bornes 5 - 17,5 mm; extensible 5 - 5,2 MM; vierge; encliquetable; jaune

**Réf.: 793-5501/000-012**

Carte de repérage WMB; en carte; largeur des bornes 5 - 17,5 mm; extensible 5 - 5,2 MM; vierge; encliquetable; orange

**Réf.: 793-5501/000-005**

Carte de repérage WMB; en carte; largeur des bornes 5 - 17,5 mm; extensible 5 - 5,2 MM; vierge; encliquetable; rouge

**Réf.: 793-5501/000-023**

Carte de repérage WMB; en carte; largeur des bornes 5 - 17,5 mm; extensible 5 - 5,2 MM; vierge; encliquetable; vert

**Réf.: 793-5501/000-017**

Carte de repérage WMB; en carte; largeur des bornes 5 - 17,5 mm; extensible 5 - 5,2 MM; vierge; encliquetable; vert clair

**Réf.: 793-5501/000-024**

Carte de repérage WMB; en carte; largeur des bornes 5 - 17,5 mm; extensible 5 - 5,2 MM; vierge; encliquetable; violet

**Réf.: 793-501**

Carte de repérage WMB; en carte; non extensible; vierge; encliquetable; blanc

**Réf.: 793-501/000-006**

Carte de repérage WMB; en carte; non extensible; vierge; encliquetable; bleu

**Réf.: 793-501/000-007**

Carte de repérage WMB; en carte; non extensible; vierge; encliquetable; gris

**Réf.: 793-501/000-002**

Carte de repérage WMB; en carte; non extensible; vierge; encliquetable; jaune

**Réf.: 793-501/000-012**

Carte de repérage WMB; en carte; non extensible; vierge; encliquetable; orange

**Réf.: 793-501/000-005**

Carte de repérage WMB; en carte; non extensible; vierge; encliquetable; rouge

**Réf.: 793-501/000-023**

Carte de repérage WMB; en carte; non extensible; vierge; encliquetable; vert

**Réf.: 793-501/000-017**

Carte de repérage WMB; en carte; non extensible; vierge; encliquetable; vert clair

**Réf.: 793-501/000-024**

Carte de repérage WMB; en carte; non extensible; vierge; encliquetable; violet

**Réf.: 2009-145**

Mini-WSB Inline; pour Smart Printer; 1700 pièces sur rouleau; extensible 5 - 5,2 MM; vierge; encliquetable; blanc

**Réf.: 2009-145/000-006**

Mini-WSB Inline; pour Smart Printer; 1700 pièces sur rouleau; extensible 5 - 5,2 MM; vierge; encliquetable; bleu

**Réf.: 2009-145/000-007**

Mini-WSB Inline; pour Smart Printer; 1700 pièces sur rouleau; extensible 5 - 5,2 MM; vierge; encliquetable; gris

**Réf.: 2009-145/000-002**

Mini-WSB Inline; pour Smart Printer; 1700 pièces sur rouleau; extensible 5 - 5,2 MM; vierge; encliquetable; jaune

**Réf.: 2009-145/000-012**

Mini-WSB Inline; pour Smart Printer; 1700 pièces sur rouleau; extensible 5 - 5,2 MM; vierge; encliquetable; orange

**Réf.: 2009-145/000-005**

Mini-WSB Inline; pour Smart Printer; 1700 pièces sur rouleau; extensible 5 - 5,2 MM; vierge; encliquetable; rouge

**Réf.: 2009-145/000-023**

Mini-WSB Inline; pour Smart Printer; 1700 pièces sur rouleau; extensible 5 - 5,2 MM; vierge; encliquetable; vert

**Réf.: 2009-145/000-024**

Mini-WSB Inline; pour Smart Printer; 1700 pièces sur rouleau; extensible 5 - 5,2 MM; vierge; encliquetable; violet

**Réf.: 2009-115**

WMB-Inline; pour Smart Printer; 1500 pièces sur rouleau; extensible 5 - 5,2 MM; vierge; encliquetable; blanc

**Réf.: 2009-115/000-006**

WMB-Inline; pour Smart Printer; 1500 pièces sur rouleau; extensible 5 - 5,2 MM; vierge; encliquetable; bleu

**Réf.: 2009-115/000-007**

WMB-Inline; pour Smart Printer; 1500 pièces sur rouleau; extensible 5 - 5,2 MM; vierge; encliquetable; gris

**Réf.: 2009-115/000-002**

WMB-Inline; pour Smart Printer; 1500 pièces sur rouleau; extensible 5 - 5,2 MM; vierge; encliquetable; jaune

**Réf.: 2009-115/000-012**

WMB-Inline; pour Smart Printer; 1500 pièces sur rouleau; extensible 5 - 5,2 MM; vierge; encliquetable; orange

**Réf.: 2009-115/000-023**

WMB-Inline; pour Smart Printer; 1500 pièces sur rouleau; extensible 5 - 5,2 MM; vierge; encliquetable; vert

**Réf.: 2009-115/000-017**

WMB-Inline; pour Smart Printer; 1500 pièces sur rouleau; extensible 5 - 5,2 MM; vierge; encliquetable; vert clair

**Réf.: 2009-115/000-024**

WMB-Inline; pour Smart Printer; 1500 pièces sur rouleau; extensible 5 - 5,2 MM; vierge; encliquetable; violet

1.1.4 Tester et mesurer

1.1.4.1 Accessoire de test

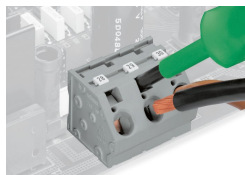


Réf.: 210-136

Fiche de contrôle; Ø 2 mm; avec câble de longueur 500 mm; rouge

Indications de manipulation

Raccorder le conducteur



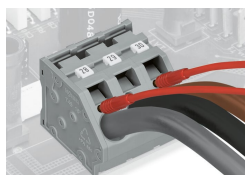
Connexion et déconnexion des conducteurs – avec outil de manipulation 5,5 mm – Série 745, 16 mm².

Repérage



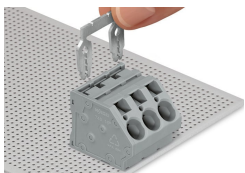
Marquage avec étiquettes de marquage Mini-WSB et WMB ou imprimé directement côté usine – série 745

Tester

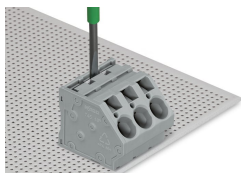


Tester avec fiche de contrôle – Série 745

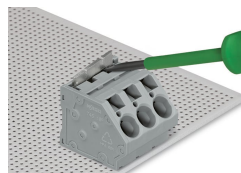
Pontage



Insertion du peigne de pontage



Insertion du peigne de pontage – Enfoncer jusqu'à la butée d'arrêt avec un outil de manipulation – Série 745.



Retrait du peigne de pontage – soulever hors de la borne avec un outil de manipulation – Série 745.