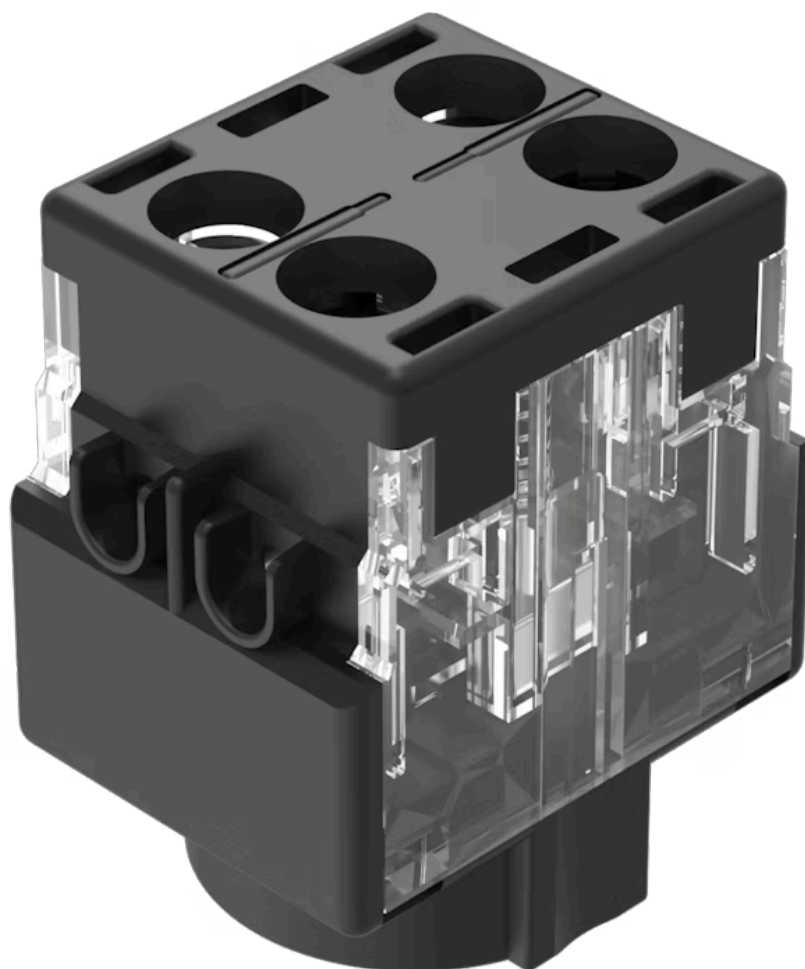


スイッチングエレ メント

61-8645.11

販売事業者
Rs-online



<https://rs-online.eao.com/component/61-8645.1...>

お客様の製品:



61-8645.11 スイッチングエレメント

電気的特性

スイッチング電圧とスイッチング電流:

スイッチ定格 AC、銀接点使用
サービスカテゴリ AC-15
EN IEC 60947-5-1に準拠

電圧	125 VAC	250 VAC
電流	3 A	2 A

スイッチ定格 DC、銀接点使用
サービスカテゴリ DC-13
EN IEC 60947-5-1に準拠

電圧	250 VDC
電流	0.2 A

接点:

1 NC

接点抵抗:

新値 $\leq 50 \text{ m}\Omega$ 、DIN / IEC 60512-2-4 に準拠、100 mA、10 Vで測定

定格動作電圧 **Ue**:

EN IEC 60947-1に基づく AC250V/DC

定格インパルス耐電圧 **Uimp**:

4 kV、EN / IEC 60947-5-1に準拠

定格絶縁電圧 **Ui**:

320 VAC、EN / IEC 60947-5-1に準拠

推奨最低動作データ:

電圧	20 VAC/DC
電流	100 mA

スイッチング定格:

250 V AC/DC @ 5 A

電気的寿命:

250VAC、2A、 $\cos\phi$ 0.95で \geq 操作回数5万回

電気強度:

4000 VAC、50 Hz、1 分間、DIN / IEC 60512-2 に準拠、全端子-アース間

過電圧カテゴリ:

III, EN / IEC 60947-5-1に準拠

汚染度:

2, EN IEC 60947-1に準拠

保護等級:

II, EN / IEC 61058-1に準拠

規格:

スイッチは、「低電圧スイッチングデバイスの規格」EN IEC 60947-5-1に準拠

熱電流 **Ith**:

5 A、EN / IEC 60947-5-1に準拠

機械的特性

端子:

ねじ端子

接点 材質:	銀
スイッチング方式:	スローメーカースイッチングエレメント
スイッチングシステム:	ダブルブレイク・スローメイク方式、接点開口幅2 x 1.5 mm、スイッチングエレメントあたり2 x 2接点。 スローメイクエレメントのNC接点は、EN / IEC 60947-5-12.17に準拠した強制分離型スイッチの要件を満たしています。
スイッチング ポジション:	2ポジション
電線断面図:	1芯 (フレキシブル) : 0.5 ~ 0.75 mm ² 1芯 (スーパーフレキシブル) : 0.5 mm ² 1芯 (硬め) : 0.5 ~ 1.5 mm ² 2芯 (スーパーフレキシブル) 0.5 mm ² 2芯 (フレキシブル) 0.5 mm ² 2芯 (硬め) 0.75 mm ²
重量:	0.014 kg

周辺条件

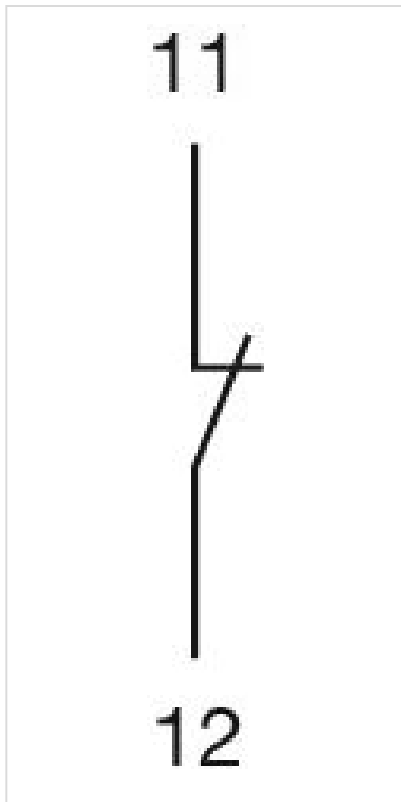
IP保護等級:	IP40
使用温度:	- 25 ° C ~ + 55 ° C
保存温度:	- 40 ° C ... + 85 ° C
耐衝撃性:	最大 100 m / s ² 、パルス幅、3軸 (正弦波 EN IEC 60068-2-27)
耐振動性:	最大 100 m / s ² 10 Hz ~ 500 Hz、(正弦波 EN IEC 60068-2-6)
耐候性:	耐湿性、周期性 : 96時間、+ 25 ° C / 97 %、+ 55 ° C / 93 %相対湿度、EN IEC 60068-2-30に準拠 耐湿性、定常状態。56日、+ 40 ° C / 93 %相対湿度、EN IEC 60068-2-78に準拠 急激な温度変化 : 100サイクル、-40 ° C ~ + 80 ° C、EN / IEC 60068-2-14に準拠

認証

認証:	CB (IEC 61058-1), CQC, CSA, DNV, ENEC (EN 61058-1), UL, VDE
準拠:	CE, UKCA, 2011 / 65 / EC (RoHS), 2014 / 35 / EU (LVD)
REACH:	REACH compliant
RoHS:	RoHS compliant

その他

簡単な説明:	スイッチングエレメント, スローメーカースイッチングエレメント, 250 V AC/DC @ 5 A, 銀, 1 NC, ねじ端子
素材:	プラスチック、UL 94 V0に準拠
製品属性:	ランプ端子なし
配線図:	



コンポーネント レイアウト:

