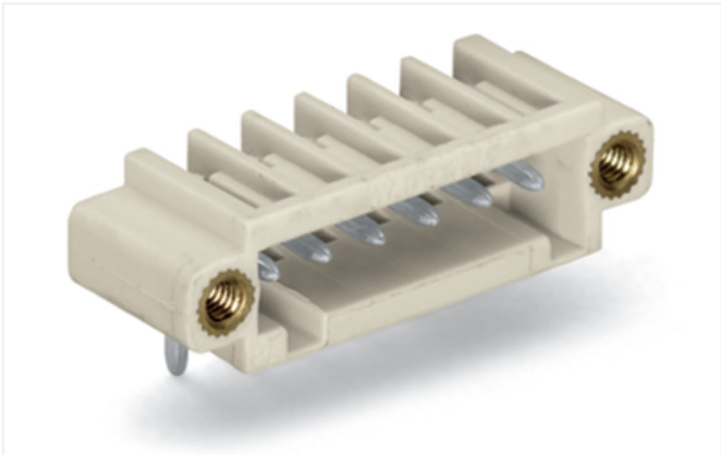


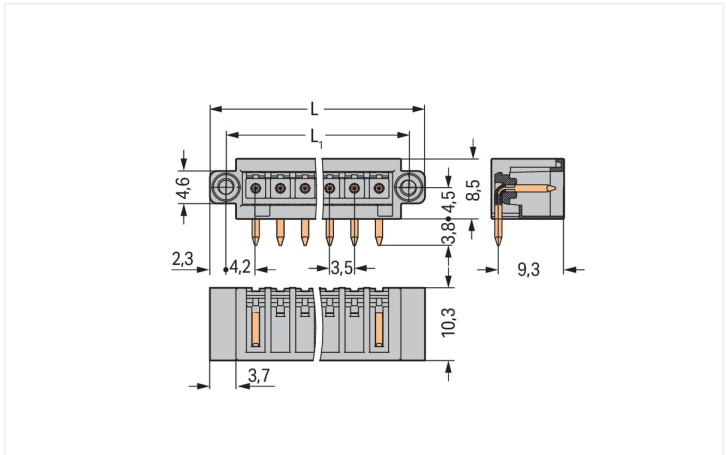
Fiche technique | Référence: 734-166/108-000

Connecteur mâle THT; Broche à souder 1,0 x 1,0 mm; Coudé; 100% protégé contre l'inversion; Bride à écrou; Pas 3,5 mm; 6 pôles; gris clair

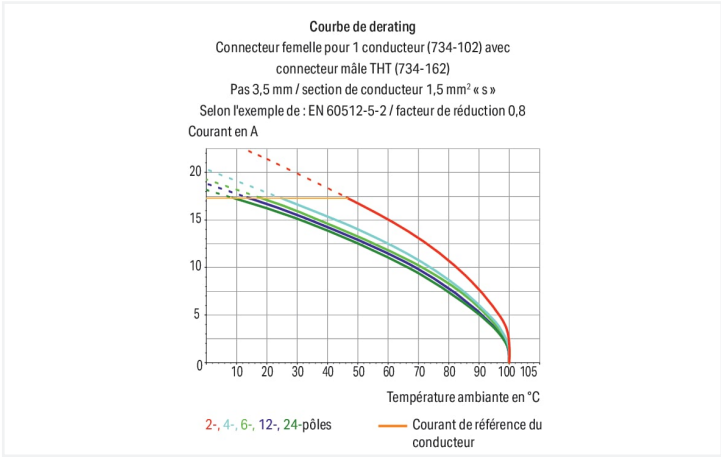
<https://www.wago.com/734-166/108-000>



Couleur: ■ gris clair



Dimensions en mm  
L = (nombre de pôles x pas) + 9,5 mm  
L1 = (nombre de pôles x pas) + 4,9 mm



Connecteur mâle série 734, gris clair

Le connecteur mâle au numéro d'article 734-166/108-000, assure une installation électrique impeccable. Avec nos connecteurs pour circuits imprimés, vous bénéficiez d'un système de connexion universel qui peut être utilisé de manière polyvalente : en tant que connecteur pour circuits imprimés, en tant que connexion passante, en tant que connexion volante pour différents types de montage, ou en tant que connecteur de bornes sur rail enfichables. Le courant et la tension nominaux sont des critères essentiels lors du choix de connecteurs pour circuits imprimés : ils fournissent des informations sur les domaines d'application possibles et les utilisations prévues. Pour ce produit, la tension nominale est de 160 V et le courant nominal de 10 A. Les dimensions sont 30,5 x 12,3 x 10,3 mm en largeur x hauteur x profondeur. Les contacts sont constitués en cuivre électrolytique (Cu) et le boîtier gris clair en Polyamide (PA66) assure l'isolation. La surface des contacts est en Étain. Les connecteurs pour circuits imprimés sont soudés par procédé THT. Les broches à souder sont en série sur tout le connecteur mâle et présentent des dimensions de 1 x 1 mm sur une longueur de 3,8 mm. Chaque potentiel est muni de une goupille de soudage.

Remarques

Remarque de sécurité 1

Le MCS – MULTI CONNECTION SYSTEM – est selon DIN EN 61984 un connecteur sans capacité de coupure. Conformément aux prescriptions d'utilisation, il faut éviter la connexion/déconnexion des connecteurs sous tension ou en charge. Dans la direction du flux d'énergie dans le câblage du circuit, les connecteurs doivent être appliqués de sorte que les connecteurs mâles dans l'état non enfiché, pouvant être touchés, ne soient pas sous tension.

Variantes pour Ex i :

autres nombres de pôles  
Surfaces du contact dorées ou partiellement dorées.  
D'autres variantes peuvent être demandées au service commercial de WAGO ou, si nécessaire, configurées sur <https://configurator.wago.com>.



Données électriques

Données de référence selon IEC/EN 60664-1				Données d'approbation selon UL 1059			
Overvoltage category	III	III	II	Use group	B	C	D
Pollution degree	3	2	2	Tension de référence	300 V	-	300 V
Tension de référence	160 V	160 V	320 V	Courant de référence	10 A	-	10 A
Tension assignée de tenue aux chocs	2,5 kV	2,5 kV	2,5 kV				
Courant de référence	10 A	10 A	10 A				

Données d'approbation selon CSA			
Use group	B	C	D
Tension de référence	300 V	-	300 V
Courant de référence	10 A	-	10 A

Données de raccordement

Nombre total des potentiels	6	Connexion 1	
Nombre de types de connexion	1	Nombre de pôles	6
nombre des niveaux	1		

Données géométriques

Pas	3,5 mm / 0.138 inch
Largeur	30,5 mm / 1.201 inch
Hauteur	12,3 mm / 0.484 inch
Hauteur utile	8,5 mm / 0.335 inch
Profondeur	10,3 mm / 0.406 inch
Longueur de la broche à souder	3,8 mm
Dimensions broche à souder	1 x 1 mm
Diamètre de perçage avec tolérance	1,4 (+0,1) mm

Données mécaniques

codage variable	Oui
Protection contre une éventuelle torsion	Oui

Connexion

Version de contact dans le domaine des connecteurs	Connecteur mâle
Type de connexion de connecteur	pour circuit imprimé
Protection contre l'inversion	Oui
Sens d'enfichage au circuit imprimé	0 °
Verrouillage de la connexion par enfichage	Bride à écrou

Contacts circuits imprimés

Contacts circuits imprimés	THT
Affectation broche à souder	en série sur toute l'embase mâle
Nombre de broches à souder par potentiel	1



Données du matériau		
Remarque Données du matériau	<a href="#">Vous trouverez ici des informations sur les spécifications de matériel</a>	
Couleur	gris clair	
Groupe du matériau isolant	I	
Matière isolante Boîtier principal	Polyamide (PA66)	
Classe d'inflammabilité selon UL94	V0	
Matériau du contact	Cuivre électrolytique (E <sub>Cu</sub> )	
Surface du contact	Étain	
Charge calorifique	0,034 MJ	
Poids	2,3 g	

Conditions d'environnement		
Plage de températures limites	-60 ... +100 °C	
Température d'utilisation	-35 ... +60 °C	

Données commerciales		
Product Group	3 (Connecteurs multisystèmes)	
eCl@ss 10.0	27-44-04-02	
eCl@ss 9.0	27-44-04-02	
ETIM 9.0	EC002637	
ETIM 8.0	EC002637	
Unité d'emb. (SUE)	100 pce(s)	
Type d'emballage	Carton	
Pays d'origine	PL	
GTIN	4045454683078	
Numéro du tarif douanier	85366930000	

Conformité environnementale du produit		
CAS-No.	7439-92-1	
Liste des substances candidates REACH	Lead	
État de conformité RoHS	Compliant,With Exemption	
Exemption RoHS	6(c)	
SCIP notification number (Autriche)	eed4064b-b28c-4757-a5c9-f33910907d90	
SCIP notification number (Belgique)	60c7fa3b-4595-4681-a496-cba60cebca29	
SCIP notification number (Bulgarie)	b170c0d5-14e4-4475-a233-07f0d29f069c	
SCIP notification number (République tchèque)	4bbf86e3-83bb-4045-9a54-aa50340ce230	
SCIP notification number (Danemark)	0ac6f144-dd03-484c-8763-bc0cbd6b01b5	
SCIP notification number (Finlande)	ade61cb0-ac03-4358-b0b6-ed6f65b90885	
SCIP notification number (France)	4d0057b4-c7eb-4fd8-be90-f1ee832a2afd	
SCIP notification number (Allemagne)	e48d0ffc-eabc-48a3-a683-3c711764e9f5	
SCIP notification number (Hongrie)	95178982-c40d-42e6-a1f3-2bdaafb0d1bf	
SCIP notification number (Italie)	aa140b1f-6ccf-4cf2-90a1-dc67efad5512	
SCIP notification number (Pays bas)	b322828d-24f9-4b62-898e-d031b46a6e09	
SCIP notification number (Pologne)	b4154e5f-58ef-471f-9f21-2e35cd17683c	
SCIP notification number (Roumanie)	96680bc0-bc5e-41b1-bf86-2e2dbc82a5f7	
SCIP notification number (Suède)	a6ac9492-6eab-4ea3-8ee3-5dd06788a674	



Téléchargements

Conformité environnementale du produit

Recherche de conformité			
Environmental Product Compliance	734-166/108-000		<a href="#">↓</a>

Documentation

Informations complémentaires			
Technical Section	03.04.2019	pdf 2027.26 KB	<a href="#">↓</a>

Données CAD/CAE

Données CAD	
2D/3D Models	<a href="#">734-166/108-000</a> <a href="#">↓</a>

Données CAE	
ZUKEN Portal	<a href="#">734-166/108-000</a> <a href="#">↓</a>

PCB Design	
Symbol and Footprint via SamacSys	<a href="#">734-166/108-000</a> <a href="#">↓</a>
Symbol and Footprint via Ultra Librarian	<a href="#">734-166/108-000</a> <a href="#">↓</a>

1 Produits correspondants

1.1 Produit complémentaire

1.1.1 Connecteur femelle



**Réf.: 2734-106/107-000**  
Connecteur femelle pour 1 conducteur; Bouton-poussoir; Push-in CAGE CLAMP®; 1,5 mm²; Pas 3,5 mm; 6 pôles; 100% protégé contre l'inversion; Flasque à vis; 1,50 mm²; gris clair

**Réf.: 734-106/107-000**  
Connecteur femelle pour 1 conducteur; CAGE CLAMP®; 1,5 mm²; Pas 3,5 mm; 6 pôles; 100% protégé contre l'inversion; Flasque à vis; 1,50 mm²; gris clair

## 1.2 Accessoires en option

### 1.2.1 Codage

#### 1.2.1.1 Codage



Réf.: [734-130](#)

Détrompeur; encliquetable sur le niveau supérieur; blanc

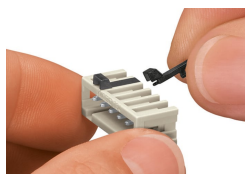


Réf.: [734-159](#)

Détrompeur; encliquetable sur le niveau supérieur; noir

## Indications de manipulation

### Codage



Détrompage d'un connecteur mâle - encliquer le (les) détrompeur(s)