

MERKMALE

- Induktive Sensoren bieten eine präzise Erkennung
- Die Sensoren sind vollständig gekapselt
- Schutzart von 67 und besteht aus einem Nickel-Messing-Gehäuse
- Zusätzliche Merkmale sind ein Kurzschluss
- 2 m PVC vorverdrahtet

Induktiver Sensor RS PRO M18 x 1 - Zylinder, NPN-NO- Ausgang, 8-mm- Erkennung, IP67, Terminal

RS Best.-Nr.: 701-8257



Professionelle Produkte von RS bieten Ihnen hochwertige Teile in allen Produktkategorien. Unsere Produktpalette wurde von Ingenieuren getestet und bietet eine vergleichbare Qualität wie die führenden Marken, ohne einen Premium-Preis zu zahlen.

Produktbeschreibung

Wir stellen vor: Die Serie induktiver Näherungssensoren von RS PRO. Diese vielseitigen und hochwertigen Sensoren sind eine unverzichtbare Ergänzung für alle Umgebungen, in denen die Messung von Eigenschaften wie Druck, Dicke usw. für den Betrieb wie Produktionsanlagen und Industrieumgebungen unerlässlich ist. Mit dem RS PRO-Gütesiegel erhalten Sie garantiert ein Produkt mit Premium-Leistung ohne das Premium-Produktpreisschild.

Allgemeine

Erfassungs-/Erkennungsbereich	8mm
Ausgangstyp	NPN-Schließer
Anschluss-/Klemmentyp	Kabel
Kabellänge	48mm
Minimale Betriebstemperatur	-25°C
Maximale Betriebstemperatur	+75°C

Elektrische

Betriebsspannung	10V→30Vdc
Schaltstrom	200 mA
Schaltfrequenz	1kHz
Spannungsabfall	≤2V
Temperaturdrift/Hysterese	±10% / 5%...15%
Verdrahtungsverfahren	3-adrig
Maximale DC-Spannung des Kontakts	30V
Kurzschluss-Überlastschutz	Ja
Verpolschutz	Ja
Überlastschutz	Ja

Mechanische

Gehäuseausführung	Zylinder
Montageart	Nicht bündig
Gewindegröße	M18 x 1
Gehäusematerial	Vernickeltes Messing
Länge	48mm
Stoß- und Vibrationsfestigkeit	30g, 11 ms/10Hz ...55Hz, 1mm

Schutzkategorie

IP-Schutzart	IP67
---------------------	------

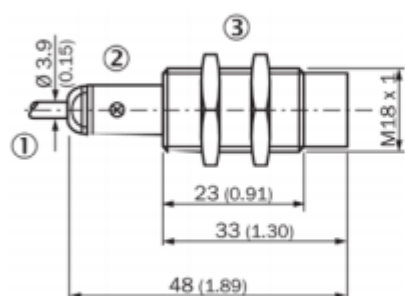
Zulassungen

Konformität/Zertifizierung	CULus-gelistet, EN 60947-5-2, RoHS-konform, UL
-----------------------------------	--



Dimensional drawing (Dimensions in mm (inch))

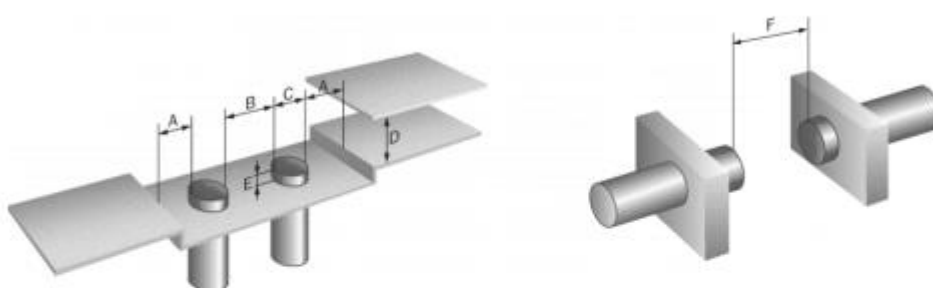
IME18 Short-body housing, cable, non-flush



1. Connection
2. Indication LED
3. Fastening nuts (2x); width across 24, metal

Installation

Non-flush installation



Connection diagram

Cd-001

