

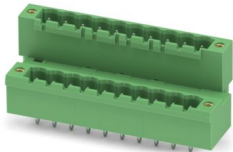
MDSTBV 2,5/10-GF - PCB插座

1846166

<https://www.phoenixcontact.com/cn/products/1846166>



请注意，本PDF文档中所示数据均生成自在线目录。完整数据请见用户文档。我们的一般下载使用条款已生效。



PCB插座，额定横截面: 2.5 mm²，颜色: 绿色，额定电流: 10 A，额定电压(III/2): 320 V，触点表面: Sn，触点类型: 针式插头，电位数: 20，行数: 2，位数: 10，连接量: 20，产品系列: MDSTBV 2,5/..-GF，针距: 5 mm，安装: 波峰焊，针脚排列: 直线排列，焊针[P]: 3.9 mm，每个电势的焊针数量: 1，插拔系统: COMBICON MSTB 2,5，针式连接器样式对齐: 标准，互锁: 螺钉锁紧，安装方式: 螺钉法兰，包装类型: 纸箱包装，该产品可组成不同位数的连接器！与MVSTB或FKCV插头元件结合使用时，必须同时使用MVSTBW（或FKCVW）和MVSTBR插头（或FKCVR）。不可与TMSTBP插头一起使用！

优势

- 确保设备设计的高度灵活性 – 只需一个插座，便可满足运用了不同连接技术的连接器所需
- 采用插拔式模块，可轻松更换PCB
- 通用型安装方式，可在全球范围内使用
- 多层导线连接，可达到较高的接触密度
- 螺栓法兰保证高度的机械稳定性

商业数据

订货号	1846166
包装单位	50 pc
最小订货量	50 pc
销售关键代码	AACSCE
产品关键代码	AACSCE
目录页面	页码331 (C-1-2013)
GTIN	4017918184520
单件重量（含包装）	19.794 g
单件重量（不含包装）	17.913 g
原产地	DE

MDSTBV 2,5/10-GF - PCB插座

1846166

<https://www.phoenixcontact.com/cn/products/1846166>



技术数据

产品属性

产品类型	PCB插座
产品系列	MDSTBV 2,5/..-GF
产品线	COMBICON Connectors M
类型	插座可并排安装
位数	10
针距	5 mm
连接量	20
行数	2
电位数目	20
安装法兰	螺钉法兰
针脚排列	直线排列
每个电位的焊针	1

电气特性

特性

额定电流 I_N	10 A
额定电压 U_N	320 V
接触电阻	2.5 mΩ
额定电压(III/3)	250 V
额定电涌电压(III/3)	4 kV
额定电压(III/2)	320 V
额定电涌电压(III/2)	4 kV
额定电压 (II/2)	400 V
额定电涌电压(II/2)	4 kV

安装

安装类型	波峰焊
针脚排列	直线排列

法兰

紧固扭矩	0.3 Nm
------	--------

材料规格

材料数据 - 联系方法

注意事项	符合WEEE/RoHS，根据IEC 60068-2-82/JEDEC JESD 201的要求没有晶须
接触件材料	CU合金
表面特性	镀锡
触点区域金属表面（顶层）	锡 (5 - 7 μm Sn)
触点区域金属表面（中层）	镍 (2 - 3 μm Ni)

MDSTBV 2,5/10-GF - PCB插座

1846166

<https://www.phoenixcontact.com/cn/products/1846166>



焊接区域金属表面（顶层）	锡 (5 - 7 µm Sn)
焊接区域金属表面（中层）	镍 (2 - 3 µm Ni)

材料数据 - 壳体

颜色 (外壳)	绿色 (6021)
绝缘材料	PBT
绝缘材料组	IIla
CTI符合IEC 60112	225
阻燃等级，符合UL 94	V0

说明

操作注意事项	依据IEC 61984标准，COMBICON连接器不具备开关功能（COC）。在指定用途中，不得带电或载荷插拔。
--------	---

尺寸

尺寸图	
针距	5 mm
宽度 [w]	62.5 mm
高度[h]	26 mm
长度[l]	23.7 mm
高度	22.1 mm
焊针长度[P]	3.9 mm
引脚尺寸	1 x 1 mm

PCB设计

孔径	1.4 mm
----	--------

机械测试

外观检查

规格	IEC 60512-1-1:2002-02
结果	已通过测试

尺寸检查

规格	IEC 60512-1-2:2002-02
结果	已通过测试

抗擦抹性

规格	IEC 60068-2-70:1995-12
结果	已通过测试

极性保护和编码

规格	IEC 60512-13-5:2006-02
----	------------------------

MDSTBV 2,5/10-GF - PCB插座

1846166

<https://www.phoenixcontact.com/cn/products/1846166>



结果	已通过测试
----	-------

插芯中的触点底座

规格	IEC 60512-15-1:2008-05
插芯触点支架 要求 >20 N	已通过测试

插入/拔出力

结果	已通过测试
周期数	25
每个接线位的插入强度约	8 N
每个接线位的拔出强度约	6 N

电气测试

温度测试 | 测试组 C

规格	IEC 60512-5-1:2002-02
已测芯数	12

绝缘电阻

规格	IEC 60512-3-1:2002-02
绝缘电阻，相邻接线位	> 5 MΩ

电气间隙和爬电距离 |

规格	IEC 60664-1:2007-04
绝缘材料组	IIIa
比较跟踪指标（IEC 60112）	CTI 225
额定绝缘电压 (III/3)	250 V
额定电涌电压 (III/3)	4 kV
最小电气间隙值 – 不均匀电场 (III/3)	3 mm
最小爬电距离(III/3)	4 mm
额定绝缘电压 (III/2)	320 V
额定电涌电压(III/2)	4 kV
最小电气间隙值 – 不均匀电场 (III/2)	3 mm
最小爬电距离(II/2)	4 mm
额定绝缘电压 (II/2)	400 V
额定过电压 (II/2)	4 kV
最小电气间隙值 – 不均匀电场 (II/2)	3 mm
最小爬电距离(II/2)	4 mm

环境和真实条件

振动测试

规格	IEC 60068-2-6:2007-12
频率	10 - 150 - 10 Hz
扫描速率	1倍频程/分钟
振幅	0.35 mm (10 Hz ... 60.1 Hz)

MDSTBV 2,5/10-GF - PCB插座



1846166

<https://www.phoenixcontact.com/cn/products/1846166>

加速度	5g (60.1 Hz ... 150 Hz)
每轴的测试周期	2.5 h
测试方向	X-, Y- 与 Z-轴

耐久性测试

规格	IEC 60512-9-1:2010-03
海平面脉冲耐受电压	4.8 kV
体积电阻 R ₁	2.5 mΩ
体积电阻 R ₂	2.6 mΩ
第2级的体积电阻R ₂	1.5 mΩ
插入／拔出周期	25
绝缘电阻，相邻接线位	> 5 MΩ

气候测试

规格	ISO 6988:1985-02
腐蚀应力	0.2 dm ³ 的SO ₂ 气体通入容量300 dm ³ 的箱体，温度40°C，1周期
热应力	100 °C/168 h
大功率频率耐受电压	2.21 kV

环境条件

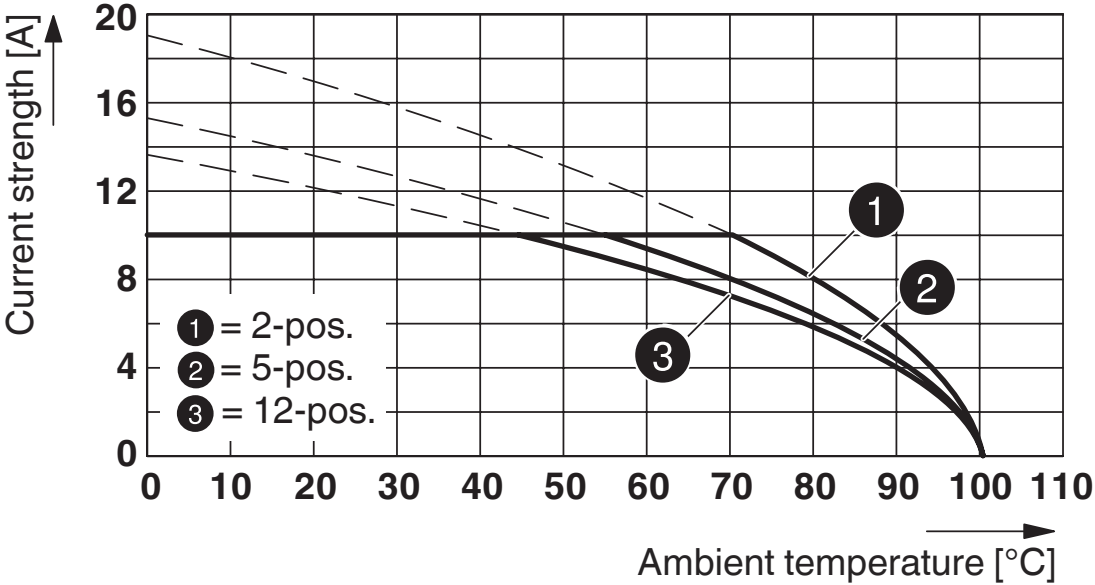
环境温度（运行）	-40 °C ... 100 °C (取决于衰减曲线)
环境温度（存放/运输）	-40 °C ... 70 °C
相对湿度（存放/运输）	30 % ... 70 %
环境温度（组装）	-5 °C ... 100 °C

包装规格

包装类型	纸箱包装
------	------

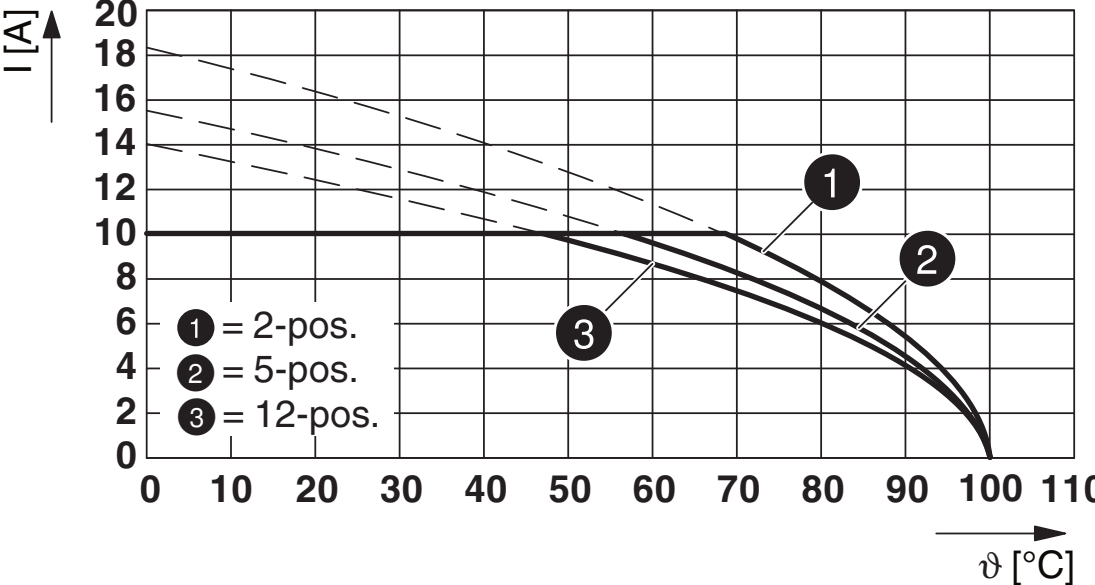
图纸

图表



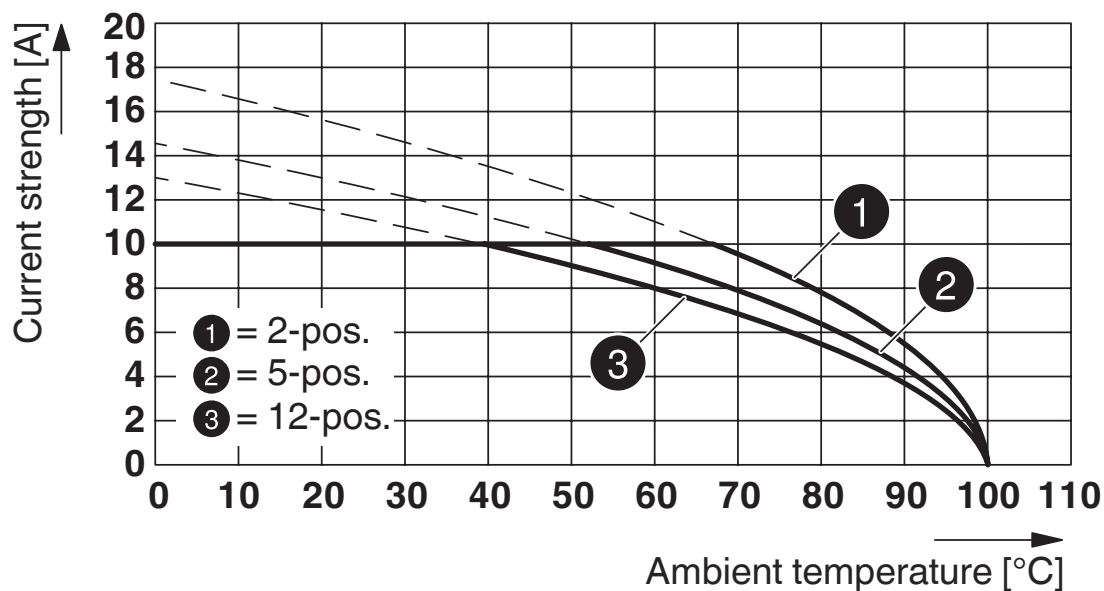
型号：MSTB 2,5/...-STF，带MDSTBV 2,5/...-GF

图表



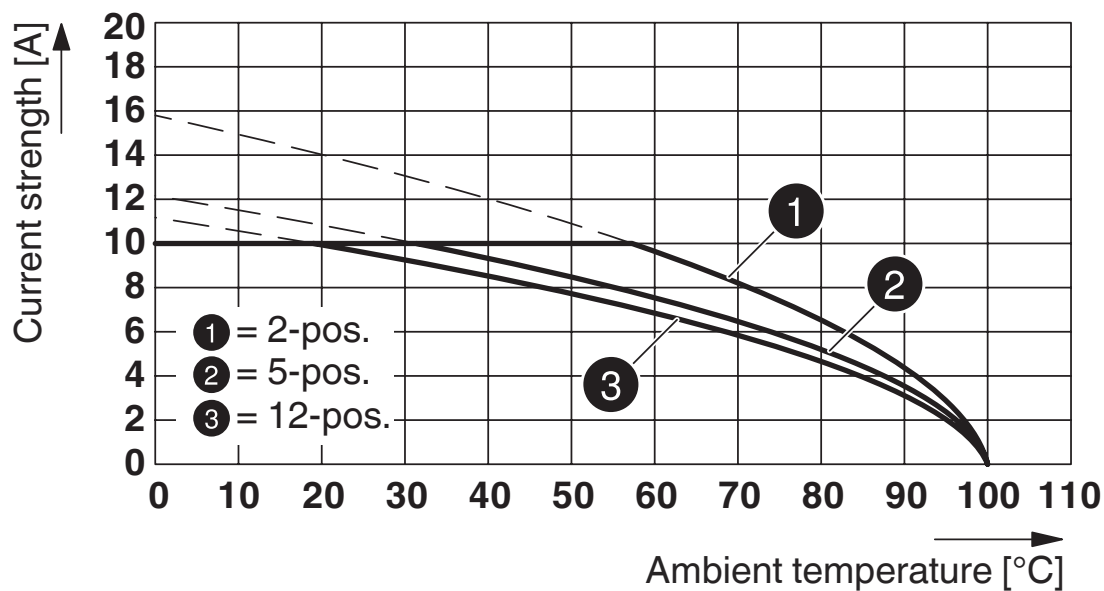
型号：MSTBT 2,5/...-STF，带MDSTBV 2,5/...-GF

图表



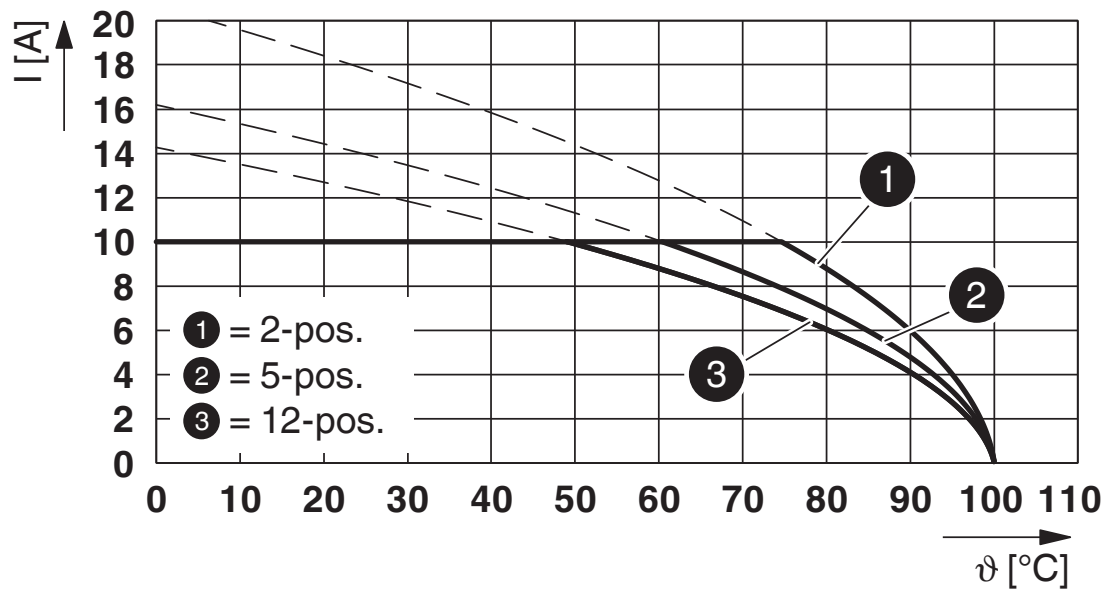
型号：FRONT-MSTB 2,5/...-STF-5,08 与MDSTBV 2,5/...-GF配套

图表



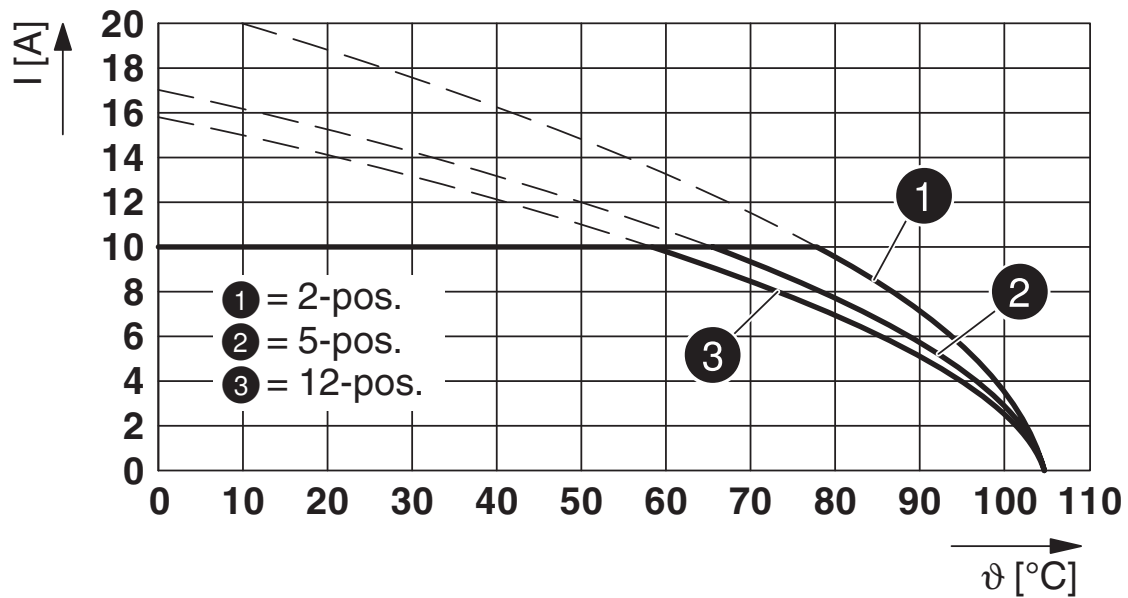
型号：MVSTB(R/W) 2,5/...-STF，带MDSTBV 2,5/...-GF

图表



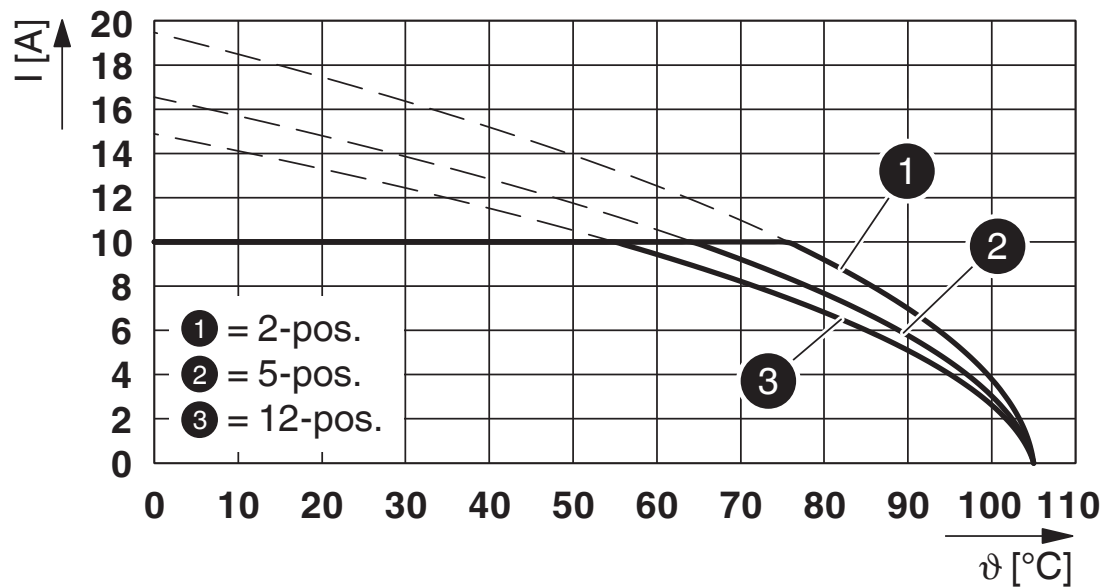
型号：FKCT 2,5/...-STF，与MDSTBV 2,5/...-GF配套

图表



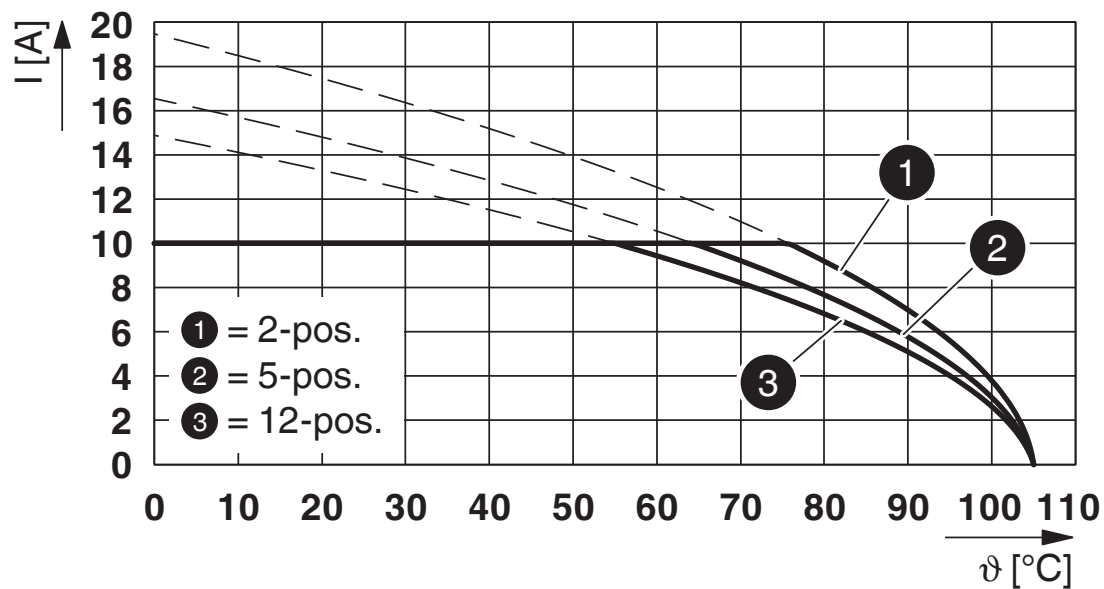
型号：FKCN 2,5/...-STF，与MDSTBV 2,5/...-GF配套

图表



型号：FKCVR 2.5/...-STF，带MDSTBV 2.5/...-GF

图表



型号：FKCVW 2.5/...-STF，带MDSTBV 2.5/...-GF

MDSTBV 2,5/10-GF - PCB插座



1846166

<https://www.phoenixcontact.com/cn/products/1846166>

认证

To download certificates, visit the product detail page: <https://www.phoenixcontact.com/cn/products/1846166>

cULus认证				
认证ID: E60425-19931011				
	额定电压U _N	额定电流I _N	接线容量AWG	接线容量mm ²
使用组 B	300 V	12 A	-	-
使用组 D	150 V	12 A	-	-

VDE绘图认证				
认证ID: 40050648				
	额定电压U _N	额定电流I _N	接线容量AWG	接线容量mm ²
	250 V	10 A	-	-

CSA				
认证ID: 2585950				
	额定电压U _N	额定电流I _N	接线容量AWG	接线容量mm ²
使用组 B	300 V	12 A	-	-
使用组 D	300 V	12 A	-	-

DNV GL				
认证ID: TAE00001EY				

MDSTBV 2,5/10-GF - PCB插座



1846166

<https://www.phoenixcontact.com/cn/products/1846166>

分类

ECLASS

ECLASS-11.0	27460201
ECLASS-12.0	27460201
ECLASS-13.0	27460201

ETIM

ETIM 9.0	EC002637
----------	----------

UNSPSC

UNSPSC 21.0	39121400
-------------	----------

MDSTBV 2,5/10-GF - PCB插座

1846166

<https://www.phoenixcontact.com/cn/products/1846166>



产品环境合规性

EU RoHS	
符合《欧盟RoHS物质指令要求》	是, 无豁免
China RoHS	
Environment friendly use period (EFUP)	EFUP-E
	没有超过限值的危险物质
EU REACH SVHC	
《REACH候选物质注释》(CAS编号)	相关物质重量百分比不超过0.1%

Phoenix Contact 2025 Å© - 保留所有权利
<https://www.phoenixcontact.com>

菲尼克斯（中国）投资有限公司总部
南京市江宁经济开发区菲尼克斯路36号
（江宁236信箱）邮编：211100
025-52121888
phoenix@phoenixcontact.com.cn