



Principales

Gamme de produit	Harmony XB5
Type de produit ou équipement	Tête de bouton-poussoir
Nom de l'appareil	ZB5
Matériau de la collerette	Plastique noir
Type de tête	Standard
Diamètre de fixation	22 mm
Vente par quantité indivisible	1
Forme de la tête de l'unité de signalisation	Rond
Type d'unité de commande	Rappel à ressort
Info supplémentaire de l'unité de commande	Montage vertical

Complémentaires

Largeur hors tout CAO	37 mm
Hauteur hors tout CAO	18,5 mm
Profondeur hors tout CAO	37 mm
Poids du produit	0,024 kg
Tenue au nettoyage haute pression	90 Pa à 82,5 °C
Profil de l'unité de commande	Vert affleurant, type H023 (blanc)
Endurance mécanique	10000000 cycle
Code de composition électrique	C1 pour <9 contacts à l'aide de unique blocs dans montage avant C2 pour <9 contacts à l'aide de simple et double blocs dans montage avant C11 pour <3 contacts à l'aide de unique blocs dans montage avant C15 pour <1 contacts à l'aide de unique blocs dans montage avant SF1 pour <3 contacts à l'aide de unique blocs dans montage avant SR1 pour <3 contacts à l'aide de unique blocs dans montage arrière
Présentation du produit	Élément de base

Environnement

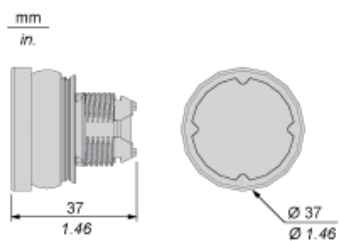
Température ambiante de stockage	-40...85 °C
Température ambiante de fonctionnement	-40...70 °C
Classe de protection contre les chocs électriques	Classe II se conformer à CEI 61140
Degré de protection IP	IP66 se conformer à CEI 60529 IP69K IP67
Tenue à l'environnement NEMA	NEMA 4 se conformer à UL 508 NEMA 13 NEMA 12
Tenue aux chocs IK	IK03 se conformer à CEI 62262
Normes	CSA C22.2 CEI 60947-5-1 CEI 60947-1 UL 508
Certifications du produit	CSA UL CE

Tenue aux vibrations	5 gn (f= 2...500 Hz) se conformer à CEI 60068-2-6
Tenue aux chocs mécaniques	30 gn (durée = 18 ms) pour accélération sur 1/2 sinusoïde se conformer à CEI 60068-2-27

Durabilité de l'offre

Statut environnemental de l'offre	Produit Green Premium
Régulation REACH	Déclaration REACH
Sans SVHC REACH	Oui
Directive RoHS UE	Conformité pro-active (Produit en dehors du scope légal RoHS UE) Déclaration RoHS UE
Sans métaux lourds toxiques	Oui
Sans mercure	Oui
Régulation RoHS Chine	Déclaration RoHS Pour La Chine
Information sur les exemptions RoHS	Oui
Profil environnemental	Profil Environnemental Du Produit
Profil de circularité	Informations De Fin De Vie

Dimensions



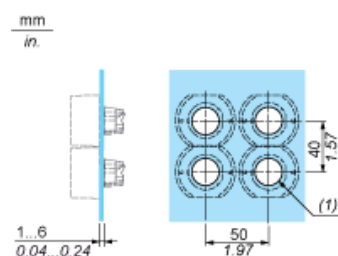
Installation sur surface plane

Sans dispositif de protection



(1) Ø 22,5 mm recommandé ($22,3_0^{+0,4}$) / Ø 0.89 po. recommandé ($0.88_0^{+0.016}$)

Avec dispositif de protection



(1) Ø 22,5 mm recommandé ($22,3_0^{+0,4}$) / Ø 0.89 po. recommandé ($0.88_0^{+0.016}$)

Type de marquage H023



Composition électrique correspondant au code C1



Composition électrique correspondant au code C2

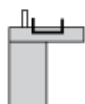


Composition électrique correspondant aux codes C9, C11, SF1 et SR1

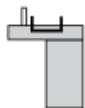


Composition électrique correspondant au code C15

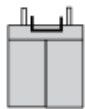
1 N/O



1 N/C



1 N/O + N/C ou 1 N/O + N/O ou 1 N/C + N/C



Légende

Contact simple



Contact double



Bloc lumineux



Emplacement possible

