

请注意，本PDF文档中所示数据均生成自在线目录。完整数据请见用户文档。我们的一般下载使用条款已生效。

DEV-KIT UM-BASIC：包括1 x UM-BASIC 100MM型材外壳和PCB接线端子（SMKDS），提供单个部件



优势

- 各种不同的底座型材，每个配有三个PCB层
- 各种几何外形的模块盖板可任意定位安装
- 兼容菲尼克斯电气的多种标准连接技术
- 设备安装简单，无需工具，即可通过卡接在侧面固定
- 保护盖的安装位置可变，灵活性很高

商业数据

订货号	2202528
包装单位	1 pc
最小订货量	1 pc
销售关键代码	ACHDAD
产品关键代码	ACHDAD
GTIN	4055626141787
单件重量（含包装）	186.4 g
单件重量（不含包装）	184.4 g
原产地	DE

UM-BASIC 108 100MM DEV-KIT KMGY - 外壳组件



2202528

<https://www.phoenixcontact.com/cn/products/2202528>

套件包括

UM-BASIC/PRO 108 COVER-L KMGY - 侧面组件

2202021

<https://www.phoenixcontact.com/cn/products/2202021>

侧面元件（左侧），带安装脚，可将108 mm厚的PCB UM-BASIC模块安装在DIN导轨上

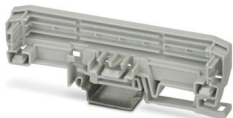


UM-BASIC/PRO 108 COVER-R KMGY - 侧面组件

2202022

<https://www.phoenixcontact.com/cn/products/2202022>

侧面元件（右侧），带安装脚，可将108 mm厚的PCB UM-BASIC模块安装在DIN导轨上



UM-BASIC 108 100MM DEV-KIT KMGY - 外壳组件



2202528

<https://www.phoenixcontact.com/cn/products/2202528>

SMKDS 2,5/ 8-5,08 - PCB端子

1736845

<https://www.phoenixcontact.com/cn/products/1736845>

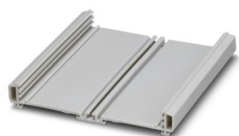


印制电路板终端，额定电流: 20 A，额定电压(III/2): 400 V，额定横截面: 2.5 mm²，电位数: 8，行数: 1，每行位数: 8，产品系列: SMKDS 2,5，针距: 5.08 mm，接线方式: 带压片的螺钉连接，螺钉头规格: L 开槽，安装: 波峰焊，导线/PCB连接方向: 50°，颜色: 绿色，针脚排列: 直线排列，焊针[P]: 3.5 mm，每个电势的焊针数量: 1，包装类型: 纸箱包装

UM-BASIC PROFILE - 外形

2200149

<https://www.phoenixcontact.com/cn/products/2200149>



挤压型材外壳，带侧面元件的锁扣、带支脚元件的锁扣，基础型材，型材长度（可配置）: 3 cm ... 200 cm，深度: 19.8 mm，注意: 所需型材长度 = PCB长度 - 16.2 mm

技术数据

说明

组装说明	请参阅下载区内提供的组装说明。
------	-----------------

产品属性

产品类型	多层外壳设置
外壳类型	挤压型材外壳
壳体系列	UM-BASIC
型号	包括2个侧面元件
带通风口	否

尺寸

宽度	104 mm
高度	127.8 mm
从DIN导轨顶部边缘起的深度	32.45 mm
尺寸	108 mm x 100 mm (印刷电路板尺寸)

PCB设计

PCB板厚度	1.4 mm ... 1.8 mm
--------	-------------------

材料规格

颜色 (外壳)	浅灰 (RAL 7035)
阻燃等级, 符合UL 94	V0
绝缘材料	PVC
外壳材料	PVC / PA
表面特性	未处理

环境和真实条件

环境条件

环境温度 (运行)	-15 °C ... 50 °C (根据功率损耗)
环境温度 (存放/运输)	-40 °C ... 50 °C
环境温度 (组装)	-5 °C ... 50 °C
相对湿度 (存放/运输)	95 %

PCB数据

PCB支架数量	3
PCB安装类型	插入/使用附加元件固定
总PCB表面	8630 mm²
PCB厚度	1.4 mm ... 1.8 mm

安装

安装类型	DIN导轨安装
安装位置	与DIN导轨平行

UM-BASIC 108 100MM DEV-KIT KMGY - 外壳组件



2202528

<https://www.phoenixcontact.com/cn/products/2202528>

包装规格

包装类型	纸箱包装
外包装类型	纸箱

UM-BASIC 108 100MM DEV-KIT KMGY - 外壳组件



2202528

<https://www.phoenixcontact.com/cn/products/2202528>

分类

ECLASS

ECLASS-11.0	27182702
ECLASS-13.0	27190301

ETIM

ETIM 9.0	EC001031
----------	----------

UNSPSC

UNSPSC 21.0	31261500
-------------	----------

产品环境合规性

EU RoHS	
符合《欧盟RoHS物质指令要求》	是, 无豁免
China RoHS	
Environment friendly use period (EFUP)	EFUP-50
	相关产品的中国RoHS声明表，请见“制造商声明”下相应产品的下载区域。对于所有带EFUP-E标志的产品，不需要出具中国RoHS声明表。
EU REACH SVHC	
《REACH候选物质注释》（CAS编号）	相关物质重量百分比不超过0.1%

Phoenix Contact 2025 Å© - 保留所有权利
<https://www.phoenixcontact.com>

菲尼克斯（中国）投资有限公司总部
南京市江宁经济开发区菲尼克斯路36号
（江宁236信箱）邮编：211100
025-52121888
phoenix@phoenixcontact.com.cn